

Artikelnummer

# MGPE 06.32



Sockelgehäuse, Gr.44.27, IP68 E-Xtreme,  
Schraubverschluss, 1xM32 seitlich

#### Produktbeschreibung

<b>Produkttyp</b>	Sockelgehäuse
<b>Baureihe</b>	E-Xtreme® IP68
<b>Verschlussystem</b>	Mit 2 Schrauben
<b>Größe</b>	Größe "44.27"
<b>Kabelausgang</b>	Mit Kabelausgang M32

#### Technische Daten

<b>IP-Schutzart</b>	IP66 / IP68 / IP69
---------------------	--------------------

#### Weitere technische Details

<b>Betriebstemperatur (min., max.)</b>	-40°C...+125°C
--	----------------

#### Materialeigenschaften

<b>Weitere Materialien</b>	Dichtung: FKM
<b>Farbe</b>	RAL 7016 anthrazitgrau
<b>RoHs Konformität</b>	Konform
<b>China RoHs - EFUP</b>	E
<b>REACH SVHC Substanzen</b>	Nein

#### Zulassungen / Standards

<b>Zertifizierungen</b>	DNV, BV
<b>UL</b>	ECBT2
<b>c UL</b>	ECBT8

#### Allgemeine Bestellinformationen

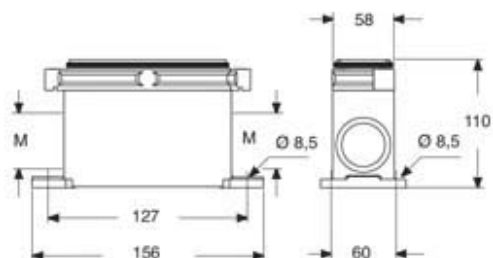
<b>EAN-Code 13</b>	8015747254502
<b>Klassifizierung ecl@ss</b>	27440202
<b>Klassifizierung ETIM</b>	EC000437

Artikelnummer

# MGPE 06.32



Zeichnungen aus dem Katalog



---

## Hinweise

Die angegebenen Abmessungen in mm sind nicht verbindlich.  
Technische Änderungen bleiben vorbehalten.

---