

Artikelnummer

# MGO 24.40



Tüllengehäuse, Gr.104.27, IP68 Alu,  
Schraubverschluss, 1xM40 seitlich

<b>Produktbeschreibung</b>		<b>Materialeigenschaften</b>	
<b>Produkttyp</b>	Tüllengehäuse	<b>Hauptmaterial</b>	Aluminium-Druckguss
<b>Baureihe</b>	IP68	<b>Weitere Materialien</b>	Schrauben: Edelstahl
<b>Verschlussystem</b>	Mit 2 Schrauben	<b>Farbe</b>	RAL 9005 tiefschwarz
<b>Größe</b>	Größe 104.27	<b>RoHs Konformität</b>	Konform
<b>Kabelausgang</b>	Seitlicher Kabelausgang M40	<b>China RoHs - EFUP</b>	E
<b>Technische Daten</b>		<b>REACH SVHC Substanzen</b>	Nein
<b>IP-Schutzart</b>	IP66 / IP68 / IP69	<b>Zulassungen / Standards</b>	
<b>Weitere technische Details</b>		<b>Zertifizierungen</b>	DNV, BV
<b>Gewicht</b>	500,00 g	<b>UL</b>	ECBT2
<b>Betriebstemperatur (min., max.)</b>	-40°C...+125°C	<b>c UL</b>	ECBT8
		<b>Allgemeine Bestellinformationen</b>	
		<b>EAN-Code 13</b>	8015747124263
		<b>Klassifizierung ecl@ss</b>	27440202
		<b>Klassifizierung ETIM</b>	EC000437
		<b>Angaben zur Verpackung</b>	
		<b>Länge der Verpackung</b>	205,00 mm
		<b>Höhe der Verpackung</b>	135,00 mm
		<b>Tiefe der Verpackung</b>	135,00 mm
		<b>Gewicht der Verpackung</b>	1,20 kg
		<b>Volumen der Verpackung</b>	3,74 dm <sup>3</sup>
		<b>Beschreibung der Verpackung</b>	Karton
		<b>Verpackungsmenge</b>	2 St.
		<b>EAN-Code 13 Verpackung</b>	8015747124751
		<b>Gewicht der Unterverpackung</b>	0,60 kg
		<b>Beschreibung der Unterverpackung</b>	Pack
		<b>Unterverpackungsmenge</b>	1 St.
		<b>EAN-Code 13 Unterverpackung</b>	8015747124768

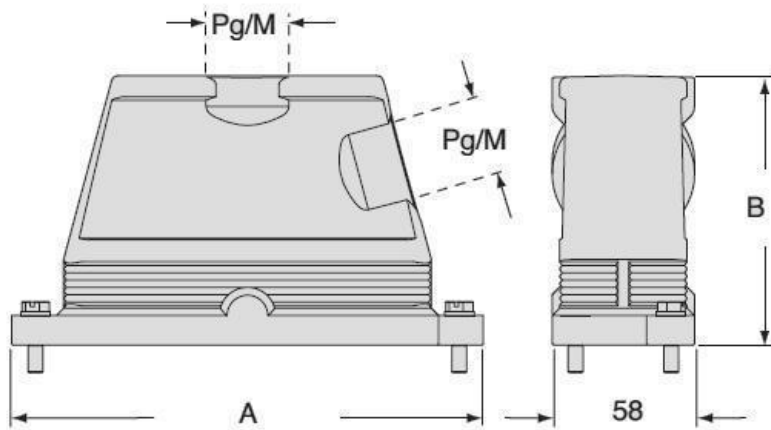
Artikelnummer

# MGO 24.40



Zeichnungen aus dem Katalog

**CGO/MGO CGV/MGV**



		<b>A</b>	<b>B</b>
<b>CGO/MGO</b>	<b>CGV/MGV 06</b>	133	101
<b>CGO/MGO</b>	<b>CGV/MGV 10</b>	146	101
<b>CGO/MGO</b>	<b>CGV/MGV 16</b>	166	111
<b>CGO/MGO</b>	<b>CGV/MGV 24</b>	193	111

## Hinweise

Die angegebenen Abmessungen in mm sind nicht verbindlich.  
Technische Änderungen bleiben vorbehalten.