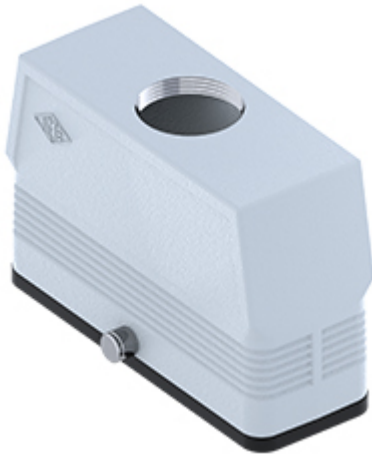


Artikelnummer

# MFV 24 GYC32



Kupplungsgehäuse, hoch, Gr.104.27,  
Zentralbügel Alu, 2 Bolzen, 1xM32 gerade,  
ohne Stutzen

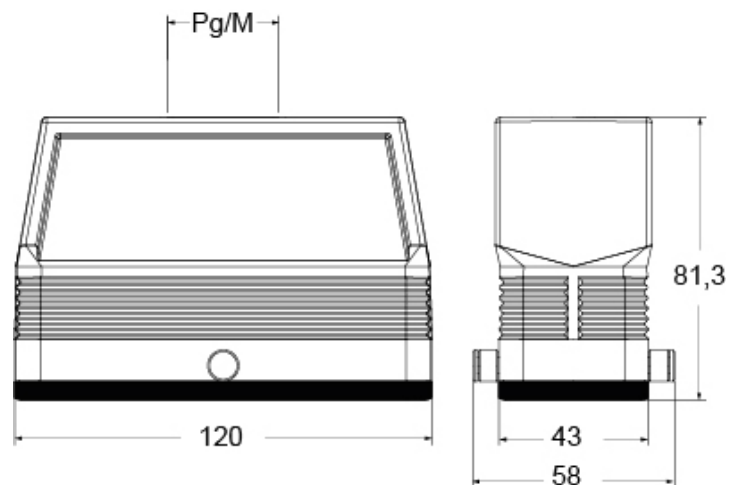
Produktbeschreibung		Materialeigenschaften	
<b>Produkttyp</b>	Tüllegehäuse	<b>Weitere Materialien</b>	Dichtung: NBR
<b>Baureihe</b>	ZENTRALBÜGEL	<b>Farbe</b>	RAL 7040 fenstergrau
<b>Verschlussystem</b>	Mit 2 Bolzen	<b>RoHs Konformität</b>	Konform
<b>Größe</b>	Größe 104.27	<b>China RoHs - EFUP</b>	E
<b>Kabelausgang</b>	Gerader Kabelausgang M32	<b>REACH SVHC Substanzen</b>	Nein
<b>Spezifikationen</b>	Hoch	<b>Zulassungen / Standards</b>	
<b>Technische Daten</b>		<b>UL</b>	ECBT2
<b>IP-Schutzart</b>	IP65	<b>c UL</b>	ECBT8
<b>Weitere technische Details</b>		<b>Allgemeine Bestellinformationen</b>	
<b>Betriebstemperatur (min., max.)</b>	-40°C...+125°C	<b>EAN-Code 13</b>	8015747267175
		<b>Klassifizierung ecl@ss</b>	27440202
		<b>Klassifizierung ETIM</b>	EC000437

Artikelnummer

# MFV 24 GYC32



Zeichnungen aus dem Katalog



## Hinweise

Die angegebenen Abmessungen in mm sind nicht verbindlich.  
Technische Änderungen bleiben vorbehalten.