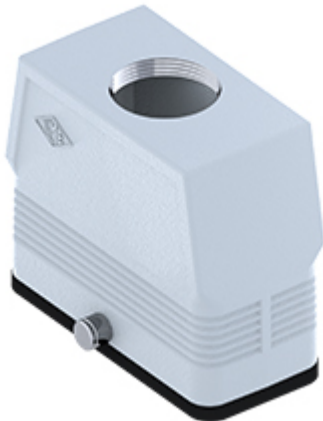


Artikelnummer

MFV 16 GYC25



Kupplungsgehäuse, hoch, Gr.77.27,
Zentralbügel Alu, 2 Bolzen, 1xM25 gerade,
ohne Stutzen

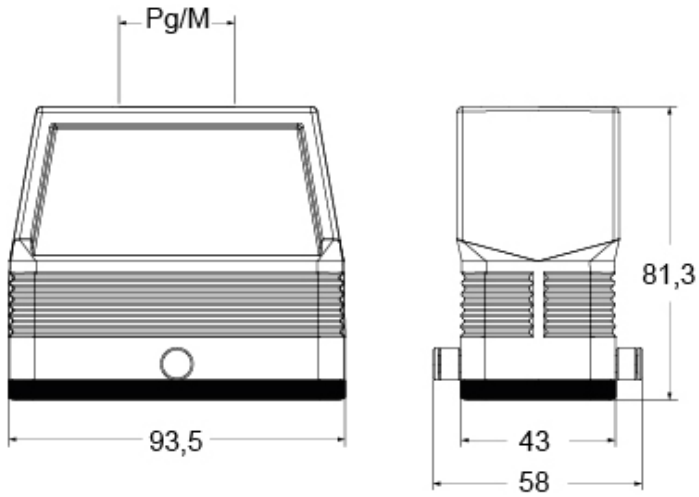
Produktbeschreibung		Materialeigenschaften	
Produkttyp	Tüllengehäuse	Weitere Materialien	Dichtung: NBR
Baureihe	ZENTRALBÜGEL	Farbe	RAL 7040 fenstergrau
Verschlussystem	Mit 2 Bolzen	RoHs Konformität	Konform
Größe	Größe "77.27"	China RoHs - EFUP	E
Kabelausgang	Gerader Kabelausgang M25	REACH SVHC Substanzen	Nein
Spezifikationen	Hoch	Zulassungen / Standards	
Technische Daten		UL	ECBT2
IP-Schutzart	IP65	c UL	ECBT8
Weitere technische Details		Allgemeine Bestellinformationen	
Betriebstemperatur (min., max.)	-40°C...+125°C	EAN-Code 13	8015747267083
		Klassifizierung ecl@ss	27440202
		Klassifizierung ETIM	EC000437

Artikelnummer

MFV 16 GYC25



Zeichnungen aus dem Katalog



Hinweise

Die angegebenen Abmessungen in mm sind nicht verbindlich.
Technische Änderungen bleiben vorbehalten.