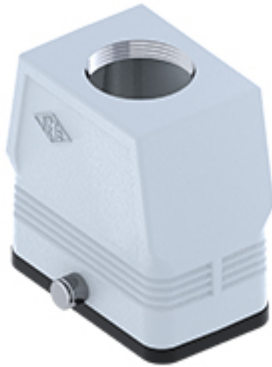


Artikelnummer

MFV 10 GYC40



Kupplungsgehäuse, hoch, Gr.57.27,
Zentralbügel Alu, 2 Bolzen, 1xM40 gerade,
ohne Stutzen

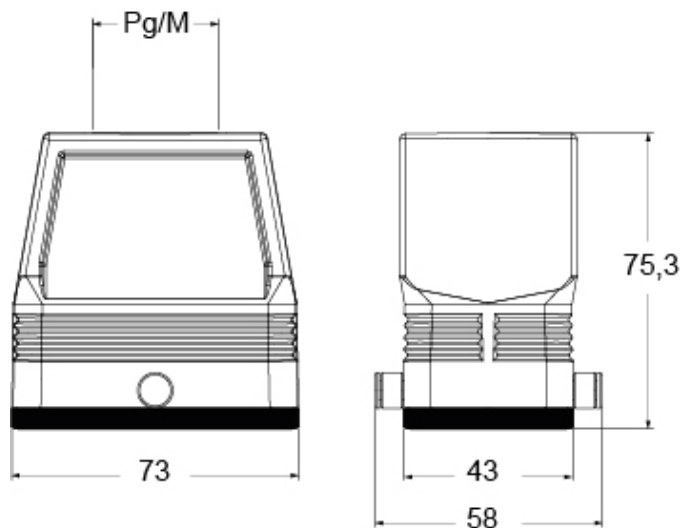
Produktbeschreibung		Materialeigenschaften	
Produkttyp	Tüllengehäuse	Weitere Materialien	Dichtung: NBR
Baureihe	ZENTRALBÜGEL	Farbe	RAL 7040 fenstergrau
Verschlussystem	Mit 2 Bolzen	RoHs Konformität	Konform
Größe	Größe "57.27"	China RoHs - EFUP	E
Kabelausgang	Gerader Kabelausgang M40	REACH SVHC Substanzen	Nein
Spezifikationen	Hoch	Zulassungen / Standards	
Technische Daten		UL	ECBT2
IP-Schutzart	IP65	c UL	ECBT8
Weitere technische Details		Allgemeine Bestellinformationen	
Gewicht	0,50 g	EAN-Code 13	8015747264914
Betriebstemperatur (min., max.)	-40°C...+125°C	Klassifizierung ecl@ss	27440202
		Klassifizierung ETIM	EC000437
		Angaben zur Verpackung	
		Länge der Verpackung	150,00 mm
		Höhe der Verpackung	160,00 mm
		Tiefe der Verpackung	300,00 mm
		Volumen der Verpackung	7,20 dm ³
		Beschreibung der Verpackung	Karton
		Verpackungsmenge	20 St.
		EAN-Code 13 Verpackung	8015747264921
		Beschreibung der Unterverpackung	Pack
		Unterverpackungsmenge	5 St.
		EAN-Code 13 Unterverpackung	8015747264938

Artikelnummer

MFV 10 GYC40



Zeichnungen aus dem Katalog



Hinweise

Die angegebenen Abmessungen in mm sind nicht verbindlich.
Technische Änderungen bleiben vorbehalten.
