

Artikelnummer

MBV 24.40D



Tüllengehäuse, Gr.104.27, BIG Alu, 1xM40
gerade, selbstzentrierender Andockrahmen

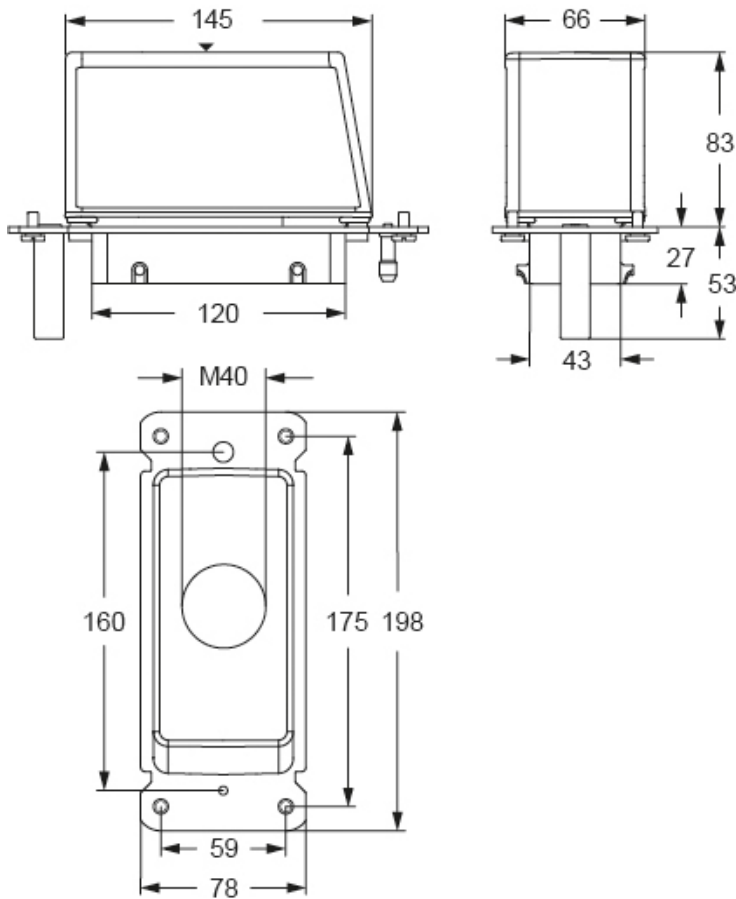
Produktbeschreibung		Materialeigenschaften	
Produkttyp	Tüllengehäuse	Weitere Materialien	Dichtung: NBR
Baureihe	BIG	Farbe	RAL 7040 fenstergrau
Verschlussystem	Mit 4 Bolzen	RoHs Konformität	Konform
Größe	Größe 104.27	China RoHs - EFUP	E
Kabelausgang	Gerader Kabelausgang M40	REACH SVHC Substanzen	Nein
Spezifikationen	Mit selbstzentrierendem Andockrahmen	Zulassungen / Standards	
Technische Daten		Zertifizierungen	DNV, BV
IP-Schutzart	IP66 / IP67 / IP69	Allgemeine Bestellinformationen	
Weitere technische Details		EAN-Code 13	8015747276375
Gewicht	935,00 g	Klassifizierung ecl@ss	27440202
Betriebstemperatur (min., max.)	-40°C...+125°C	Klassifizierung ETIM	EC000437
		Angaben zur Verpackung	
		Länge der Verpackung	225,00 mm
		Höhe der Verpackung	130,00 mm
		Tiefe der Verpackung	150,00 mm
		Gewicht der Verpackung	2,04 kg
		Volumen der Verpackung	4,39 dm ³
		Beschreibung der Verpackung	Karton
		Verpackungsmenge	2 St.
		EAN-Code 13 Verpackung	8015747183420
		Gewicht der Unterverpackung	1,02 kg
		Beschreibung der Unterverpackung	Pack
		Unterverpackungsmenge	1 St.
		EAN-Code 13 Unterverpackung	8015747183437

Artikelnummer

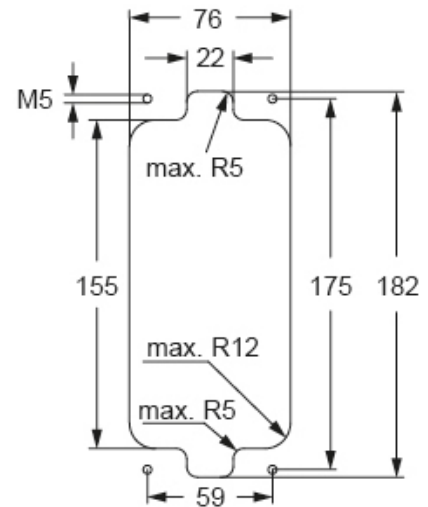
MBV 24.40D



Zeichnungen aus dem Katalog



Zeichnungen aus dem Katalog



Hinweise

Due to the absence of locking means, the IP66/IP67/IP69 achievable degree of protection is demanded to the end-use application:

1) Suitable pressure, in order to uniformly compress the sealing gasket and keep the connector coupling tight is required: this condition is satisfied when the self-centring guide pins and contact tubes reach their end-of-run and are kept constantly in this position.

2) Suitably rated cable entry devices (e.g. cable glands) are required to maintain the desired IP degree of protection.

Protection against undue opening under load (connectors without breaking capacity) and closing under voltage is demanded to the end-use application, e.g. by suitable detection of such conditions.

Die angegebenen Abmessungen in mm sind nicht verbindlich.
Technische Änderungen bleiben vorbehalten.