

Artikelnummer

MAP 06 YC232



Sockelgehäuse, hoch, Gr.44.27, Zentralbügel
Alu, 2 Bolzen, 2xM32 seitlich



Produktbeschreibung

| | |
|------------------------|-----------------------------|
| Produkttyp | Sockelgehäuse |
| Baureihe | ZENTRALBÜGEL |
| Verschlussystem | Mit 2 Bolzen |
| Größe | Größe "44.27" |
| Kabelausgang | Mit Kabelausgang M32 x 2 |
| Spezifikationen | Hoch |

Technische Daten

| | |
|---------------------|--------------------|
| IP-Schutzart | IP65 / IP66 / IP69 |
|---------------------|--------------------|

Weitere technische Details

| | |
|--|----------------|
| Gewicht | 237,00 g |
| Betriebstemperatur (min., max.) | -40°C...+125°C |

Materialeigenschaften

| | |
|------------------------------|----------------------|
| Weitere Materialien | Dichtung: NBR |
| Farbe | RAL 7040 fenstergrau |
| RoHs Konformität | Konform |
| China RoHs - EFUP | E |
| REACH SVHC Substanzen | Nein |

Zulassungen / Standards

| | |
|-------------|-------|
| UL | ECBT2 |
| c UL | ECBT8 |

Allgemeine Bestellinformationen

| | |
|-------------------------------|---------------|
| EAN-Code 13 | 8015747151719 |
| Klassifizierung ecl@ss | 27440202 |
| Klassifizierung ETIM | EC000437 |

Angaben zur Verpackung

| | |
|---|-----------------------|
| Länge der Verpackung | 475,00 mm |
| Höhe der Verpackung | 200,00 mm |
| Tiefe der Verpackung | 150,00 mm |
| Gewicht der Verpackung | 2,37 kg |
| Volumen der Verpackung | 14,25 dm ³ |
| Beschreibung der Verpackung | Karton |
| Verpackungsmenge | 10 St. |
| EAN-Code 13 Verpackung | 8015747248761 |
| Gewicht der Unterverpackung | 1,19 kg |
| Beschreibung der Unterverpackung | Pack |
| Unterverpackungsmenge | 5 St. |
| EAN-Code 13 Unterverpackung | 8015747088329 |

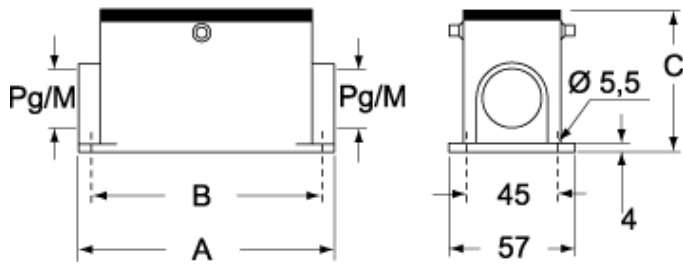
Artikelnummer

MAP 06 YC232



Zeichnungen aus dem Katalog

CAP YC - MAP YC



Hinweise

Die angegebenen Abmessungen in mm sind nicht verbindlich.
Technische Änderungen bleiben vorbehalten.