

Artikelnummer

# M7PE 06 L220



Sockelgehäuse, Gr.44.27, IP67 E-Xtreme, 1  
Bügel, 2xM20 seitlich

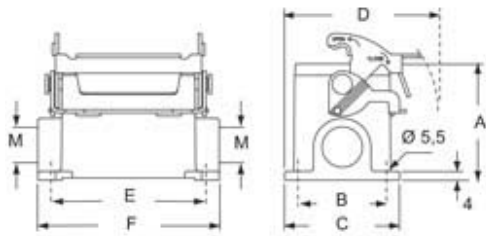
Produktbeschreibung		Materialeigenschaften	
<b>Produkttyp</b>	Sockelgehäuse	<b>Weitere Materialien</b>	Verschlussbügel: Edelstahl Dichtung: FKM
<b>Baureihe</b>	E-Xtreme® V-TYPE	<b>Farbe</b>	RAL 7016 anthrazitgrau
<b>Verschlussystem</b>	Mit 1 Bügel	<b>RoHS Konformität</b>	Konform
<b>Größe</b>	Größe "44.27"	<b>China RoHS - EFUP</b>	E
<b>Kabelausgang</b>	Mit Kabelausgang M20 x 2	<b>REACH SVHC Substanzen</b>	Nein
Technische Daten		Zulassungen / Standards	
<b>IP-Schutzart</b>	IP66 / IP67 / IP69	<b>Zertifizierungen</b>	DNV, BV
Weitere technische Details		<b>UL</b>	ECBT2
<b>Gewicht</b>	1,00 g	<b>c UL</b>	ECBT8
<b>Betriebstemperatur (min., max.)</b>	-40°C...+125°C	Allgemeine Bestellinformationen	
		<b>EAN-Code 13</b>	8015747254205
		<b>Klassifizierung ecl@ss</b>	27440202
		<b>Klassifizierung ETIM</b>	EC000437
		Angaben zur Verpackung	
		<b>Länge der Verpackung</b>	475,00 mm
		<b>Höhe der Verpackung</b>	160,00 mm
		<b>Tiefe der Verpackung</b>	140,00 mm
		<b>Beschreibung der Verpackung</b>	Karton
		<b>Verpackungsmenge</b>	10 St.
		<b>EAN-Code 13 Verpackung</b>	8015747222174
		<b>Beschreibung der Unterverpackung</b>	Pack
		<b>Unterverpackungsmenge</b>	5 St.
		<b>EAN-Code 13 Unterverpackung</b>	8015747059831

Artikelnummer

# M7PE 06 L220



Zeichnungen aus dem Katalog



type	A	B	C	D	E	F
M7PE 06 L	53	40	52	70	70	82
M7APE 06 L	73	45	57	72,5	70	82

---

## Hinweise

Die angegebenen Abmessungen in mm sind nicht verbindlich.  
Technische Änderungen bleiben vorbehalten.

---