


Artikelnummer

KI 1634 RI5



Produktbeschreibung

Produkttyp	Steckdose mit Verriegelung
Baureihe	KI..RI5
Polzahl	3 polig + 
Position des Schutzleiters	3
Kabelausgang	Pg 29
Spezifikationen	Mit Modulträger und 7 Module DIN-Schiene EN 60715

Technische Daten

Strom	16 A
Spannung	380V (50Hz.) 440V (60Hz.)
IP-Schutzart	IP55

Weitere technische Details

Betriebstemperatur (min., max.)	-25°C ... +40°C
IK-Schutzart	IK10

Materialeigenschaften

Farbe	RAL 7035 lichtgrau, RAL 3000 feuerrot
--------------	---------------------------------------

Zulassungen / Standards

Bezugsnorm	EN 60309-1, -2 e -4
-------------------	---------------------

Allgemeine Bestellinformationen

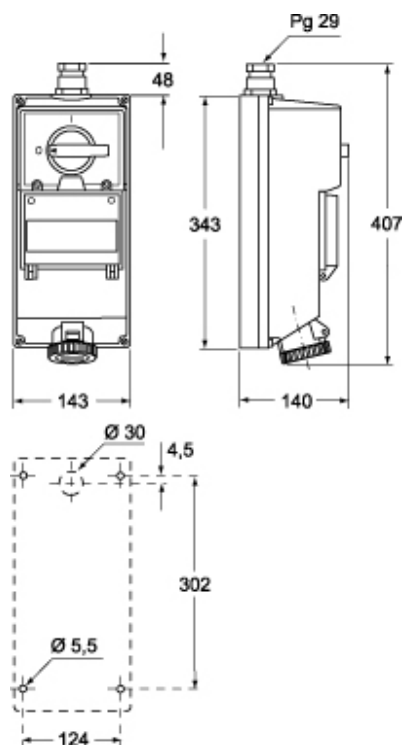
EAN-Code 13	8015747150897
--------------------	---------------

Artikelnummer

KI 1634 RI5



Zeichnungen aus dem Katalog



Hinweise

Die angegebenen Abmessungen in mm sind nicht verbindlich.
Technische Änderungen bleiben vorbehalten.