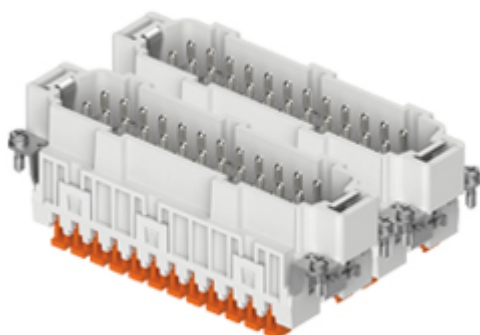



Artikelnummer

JSHM 24 SN



Stifteinsatz, 24P+PE, Zinn, SQUICH®, 16A, 500V, JEI®, für Gr. 104.62 Nr. 25-48, gestanzte Kontakte

Produktbeschreibung

Produkttyp	Kontakteinsatz
Baureihe	JSH S
Anschlussart	SQUICH® Käfigzugfederanschluss
Geschlecht	Stift
Polzahl	48 polig + 
Größe	Größe 104.62

Technische Daten

Strom	16 A
Spannung	500 V
Bemessungs-Stoßspannung	6 kV
Verschmutzungsgrad	3
Spannung gemäß UL/CSA	600 V
Leiterquerschnitt	0,14 mm ² - 2,50 mm ²
AWG Querschnitt	26 - 14
Kontaktart	Gestanzte verzinkt
Kontaktummerrung	25-48
IP-Schutzart	Schutzart IP20 ohne Gehäuse, IP65/IP66/IP68/IP69 mit Gehäuse

Weitere technische Details

Eigenschaften gemäß EN 61984	16A 500V 6kV 3
Steckzyklen	≥ 200
Isolationswiderstand	≥ 10 GΩ
Kontaktwiderstand	≤ 3 mΩ
Gewicht	105,00 g
Betriebstemperatur (min., max.)	-40°C ... +125°C
Abisolierlänge	9...11 mm
Selbstverlöschungsgang UL 94	V-0

Materialeigenschaften

Hauptmaterial	Polycarbonat (PC)
Weitere Materialien	Kontakte: Kupferlegierung
Farbe	RAL 7035 lichtgrau
RoHs Konformität	Konform mit Ausnahme 6(c): Kupferlegierung mit einem Massenanteil von bis zu 4 % Blei
China RoHs - EFUP	50
REACH SVHC Substanzen	Ja Blei
SCIP Nummer	1a9c93ff-0445-4a16-81e3-1609ac5274d6

Zulassungen / Standards

UL	ECBT2
c UL	ECBT8

Allgemeine Bestellinformationen

EAN-Code 13	8015747269155
--------------------	---------------

Angaben zur Verpackung

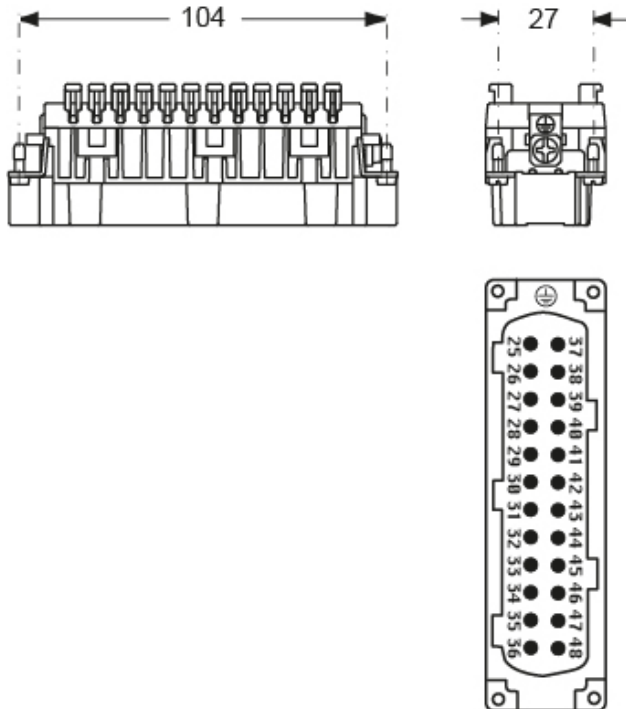
Länge der Verpackung	245,00 mm
Höhe der Verpackung	165,00 mm
Tiefe der Verpackung	215,00 mm
Gewicht der Verpackung	3,65 kg
Volumen der Verpackung	8,69 dm ³
Beschreibung der Verpackung	Karton
Verpackungsmenge	30 St.
EAN-Code 13 Verpackung	8015747270533
Länge der Unterverpackung	197,00 mm
Höhe der Unterverpackung	44,00 mm
Tiefe der Unterverpackung	113,00 mm
Gewicht der Unterverpackung	0,61 kg
Volumen der Unterverpackung	0,98 dm ³
Beschreibung der Unterverpackung	Schachtel
Unterverpackungsmenge	5 St.
EAN-Code 13 Unterverpackung	8015747270540

Artikelnummer

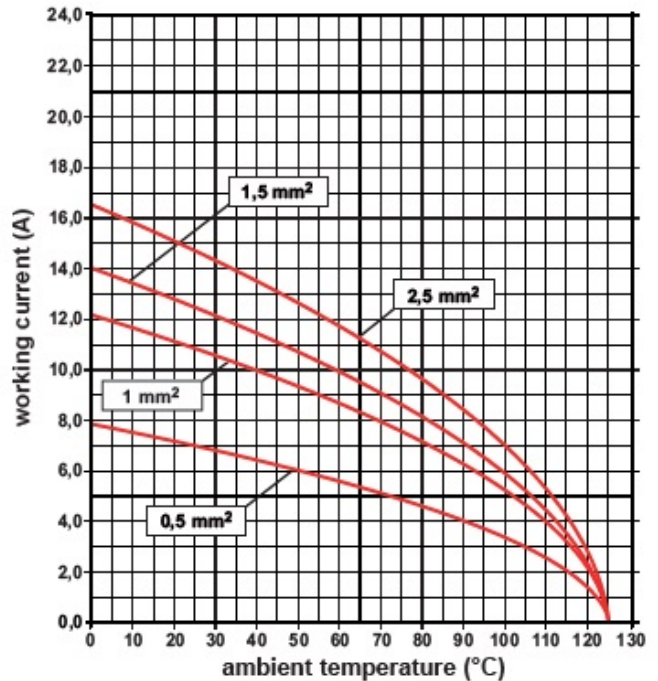
JSHM 24 SN



Zeichnungen aus dem Katalog



Derating curves



Hinweise

Die angegebenen Abmessungen in mm sind nicht verbindlich.
Technische Änderungen bleiben vorbehalten.

California Proposition 65 Information



WARNING

This product can expose you to nickel compounds, known to the State of California to cause cancer and/or reproductive toxicity. For more information go to www.P65Warnings.ca.gov.

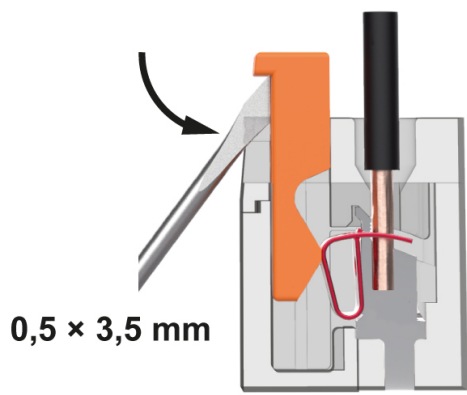
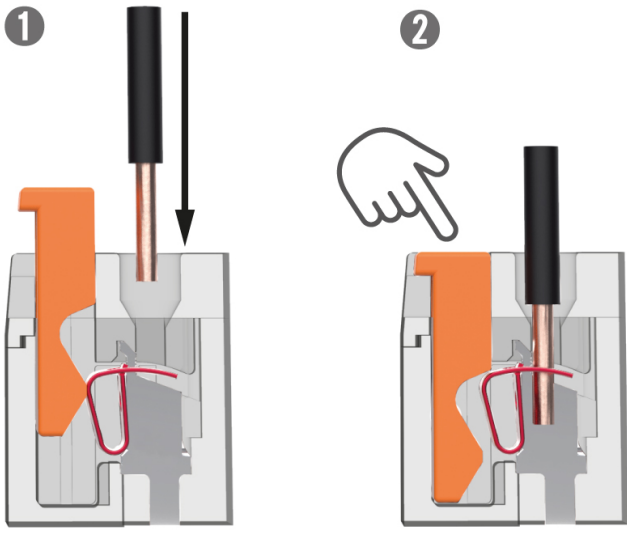
California Proposition 65 Information



WARNING

This product can expose you to lead and its compounds, known to the State of California to cause cancer and/or reproductive toxicity. For more information go to www.P65Warnings.ca.gov.

Kontakteinsätze mit Schnellanschlusstechnik SQUICH®



Öffnen
