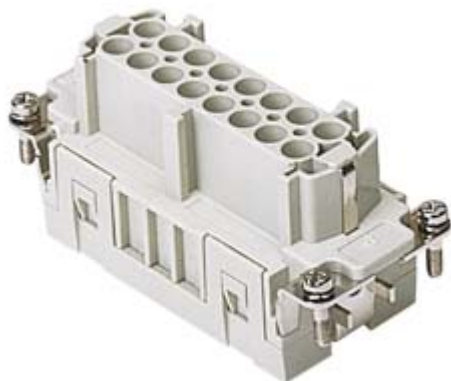



Artikelnummer

JSEF 16 N



Buchseinsatz, 16P+PE, Zinn,
Zugfederanschluss, 16A, 500V, für Gr. 77.62
Nr.17-32, JEI

Produktbeschreibung

Produkttyp	Kontakteinsatz
Baureihe	JSE
Anschlussart	Käfigzugfederanschluss
Geschlecht	Buchse
Polzahl	32 polig + 
Größe	Größe 77.62
Technische Daten	
Strom	16 A
Spannung	500 V
Bemessungs-Stoßspannung	6 kV
Verschmutzungsgrad	3
Leiterquerschnitt	0,14 mm ² - 2,50 mm ²
AWG Querschnitt	26 - 14
Kontaktart	Verzinkt
Kontaktummertierung	17-32
IP-Schutzart	IP20 ohne Gehäuse, IP66/67 mit Gehäuse

Weitere technische Details

Gewicht	89,00 g
Betriebstemperatur (min., max.)	-40 °C ... +125 °C

Materialeigenschaften

Hauptmaterial	Polycarbonat (PC)
Weitere Materialien	Kontakte: Kupferlegierung
Farbe	RAL 7035 lichtgrau
RoHs Konformität	Konform mit Ausnahme 6(c): Kupferlegierung mit einem Massenanteil von bis zu 4 % Blei
China RoHs - EFUP	50
REACH SVHC Substanzen	Ja Blei
SCIP Nummer	1a9c93ff-0445-4a16-81e3-1609ac5274d6

Zulassungen / Standards

Bezugsnorm	EN 61984:2009-06
Zertifizierungen	CSA, CQC, DNV, BV, EAC
UL	ECBT2

Allgemeine Bestellinformationen

EAN-Code 13	8015747204774
--------------------	---------------

Angaben zur Verpackung

Länge der Verpackung	450,00 mm
Höhe der Verpackung	175,00 mm
Tiefe der Verpackung	230,00 mm
Gewicht der Verpackung	8,13 kg
Volumen der Verpackung	18,11 dm ³
Beschreibung der Verpackung	Karton
Verpackungsmenge	80 St.
EAN-Code 13 Verpackung	8015747204934
Länge der Unterverpackung	87,00 mm
Höhe der Unterverpackung	36,00 mm
Tiefe der Unterverpackung	180,00 mm
Gewicht der Unterverpackung	0,51 kg
Volumen der Unterverpackung	0,56 dm ³
Beschreibung der Unterverpackung	Schachtel
Unterverpackungsmenge	5 St.
EAN-Code 13 Unterverpackung	8015747204941

Artikelnummer

JSEF 16 N



Hinweise

Die angegebenen Abmessungen in mm sind nicht verbindlich.
Technische Änderungen bleiben vorbehalten.

California Proposition 65 Information



WARNING

This product can expose you to lead and its compounds, known to the State of California to cause cancer and/or reproductive toxicity. For more information go to www.P65Warnings.ca.gov.

California Proposition 65 Information



WARNING

This product can expose you to lead and its compounds, known to the State of California to cause cancer and/or reproductive toxicity. For more information go to www.P65Warnings.ca.gov.
