

Artikelnummer
JCVI 24 L



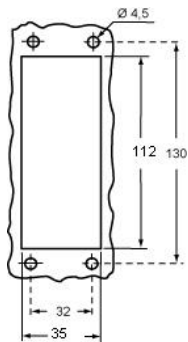
Anbaugehäuse, Gr.104.27, JEI Alu, 1 Bügel

Produktbeschreibung		Materialeigenschaften	
Produkttyp	Anbaugehäuse	Weitere Materialien	Verschlussbügel: Verzinkter Stahl Dichtung: NBR
Baureihe	JEI®-V	Farbe	RAL 7040 fenstergrau
Verschlussystem	Mit 1 Bügel	Zulassungen / Standards	
Größe	Größe 104.27	Zertifizierungen	DNV, BV
Kabelausgang	Ohne Kabelausgang	UL	ECBT2
Technische Daten		c UL	ECBT8
IP-Schutzart	IP65 / IP66 / IP69	Allgemeine Bestellinformationen	
Weitere technische Details		EAN-Code 13	8015747137614
Gewicht	164,00 g	Angaben zur Verpackung	
Betriebstemperatur (min., max.)	-40°C...+125°C	Länge der Verpackung	175,00 mm
		Höhe der Verpackung	195,00 mm
		Tiefe der Verpackung	260,00 mm
		Gewicht der Verpackung	3,50 kg
		Volumen der Verpackung	8,87 dm ³
		Beschreibung der Verpackung	Karton
		Verpackungsmenge	20 St.
		EAN-Code 13 Verpackung	8015747143998
		Gewicht der Unterverpackung	0,88 kg
		Beschreibung der Unterverpackung	Pack
		Unterverpackungsmenge	5 St.
		EAN-Code 13 Unterverpackung	8015747140171

Artikelnummer JCVI 24 L

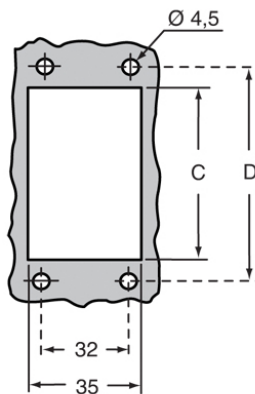
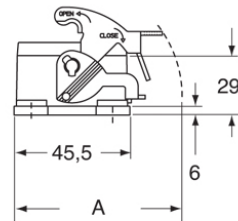
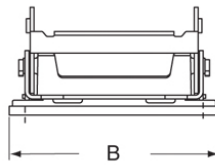


Zeichnungen aus dem Katalog



Zeichnungen aus dem Katalog

JCVI L



	A	B	C	D
JCVI 06 L	66	82,5	52	70
JCVI 10 L	70	95,5	65	83
JCVI 16 L	70	115,5	86	103
JCVI 24 L	70	142,5	112	130

Hinweise

Die angegebenen Abmessungen in mm sind nicht verbindlich.
Technische Änderungen bleiben vorbehalten.