

Artikelnummer  
**JCVI 10 L**



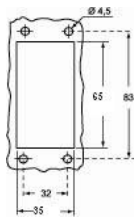
Anbaugehäuse, Gr.57.27, JEI Alu, 1 Bügel

<b>Produktbeschreibung</b>		<b>Materialeigenschaften</b>	
<b>Produkttyp</b>	Anbaugehäuse	<b>Weitere Materialien</b>	Verschlussbügel: Verzinkter Stahl Dichtung: NBR
<b>Baureihe</b>	JEI®-V	<b>Farbe</b>	RAL 7040 fenstergrau
<b>Verschlussystem</b>	Mit 1 Bügel	<b>Zulassungen / Standards</b>	
<b>Größe</b>	Größe "57.27"	<b>Zertifizierungen</b>	DNV, BV
<b>Kabelausgang</b>	Ohne Kabelausgang	<b>UL</b>	ECBT2
<b>Technische Daten</b>		<b>c UL</b>	ECBT8
<b>IP-Schutzart</b>	IP65 / IP66 / IP69	<b>Allgemeine Bestellinformationen</b>	
<b>Weitere technische Details</b>		<b>EAN-Code 13</b>	8015747137591
<b>Gewicht</b>	119,00 g	<b>Angaben zur Verpackung</b>	
<b>Betriebstemperatur (min., max.)</b>	-40°C...+125°C	<b>Länge der Verpackung</b>	270,00 mm
		<b>Höhe der Verpackung</b>	120,00 mm
		<b>Tiefe der Verpackung</b>	210,00 mm
		<b>Gewicht der Verpackung</b>	2,65 kg
		<b>Volumen der Verpackung</b>	6,80 dm <sup>3</sup>
		<b>Beschreibung der Verpackung</b>	Karton
		<b>Verpackungsmenge</b>	20 St.
		<b>EAN-Code 13 Verpackung</b>	8015747143974
		<b>Gewicht der Unterverpackung</b>	0,66 kg
		<b>Beschreibung der Unterverpackung</b>	Pack
		<b>Unterverpackungsmenge</b>	5 St.
		<b>EAN-Code 13 Unterverpackung</b>	8015747140119

# Artikelnummer JCVI 10 L

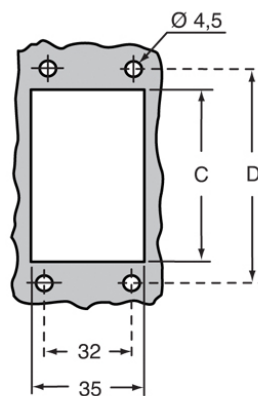
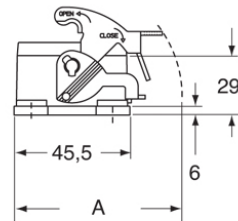
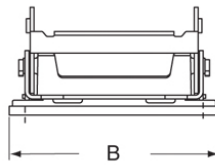


Zeichnungen aus dem Katalog



Zeichnungen aus dem Katalog

JCVI L



	A	B	C	D
JCVI 06 L	66	82,5	52	70
JCVI 10 L	70	95,5	65	83
JCVI 16 L	70	115,5	86	103
JCVI 24 L	70	142,5	112	130

## Hinweise

Die angegebenen Abmessungen in mm sind nicht verbindlich.  
Technische Änderungen bleiben vorbehalten.