

Artikelnummer

CZV 15 LG



Kupplungsgehäuse, Gr.49.16, Alu, 1 Bügel,
1xPg 13,5 gerade

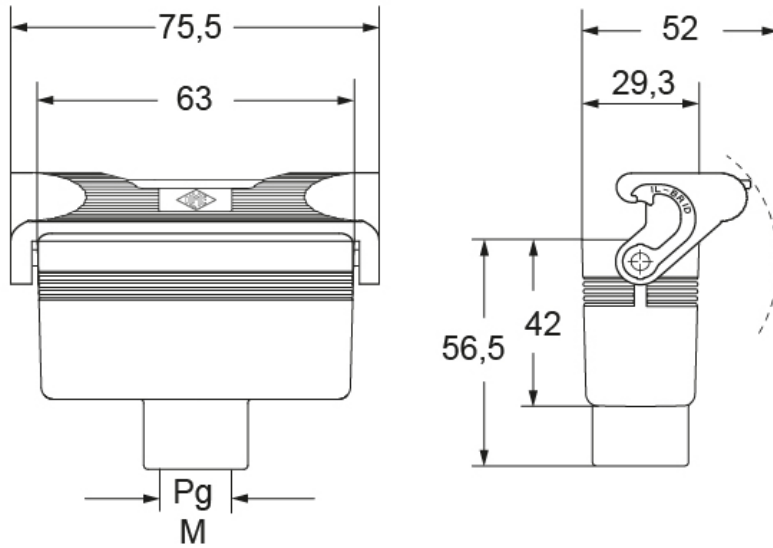
Produktbeschreibung		Materialeigenschaften	
Produkttyp	Tüllengehäuse	Weitere Materialien	Verschlussbügel: Polyamid (PA), Edelstahl
Baureihe	IL-BRID	Farbe	RAL 7040 fenstergrau
Verschlussystem	Mit 1 Bügel	RoHs Konformität	Konform
Größe	Größe 49.16	China RoHs - EFUP	E
Kabelausgang	Gerader Kabelausgang Pg 13.5	REACH SVHC Substanzen	Nein
Technische Daten		Zulassungen / Standards	
IP-Schutzart	IP66 / IP67 / IP69	UL	ECBT2
Weitere technische Details		c UL	ECBT8
Gewicht	91,00 g	Allgemeine Bestellinformationen	
Betriebstemperatur (min., max.)	-40 °C ... +125 °C	EAN-Code 13	8015747044905
		Angaben zur Verpackung	
		Länge der Verpackung	225,00 mm
		Höhe der Verpackung	130,00 mm
		Tiefe der Verpackung	150,00 mm
		Gewicht der Verpackung	1,07 kg
		Volumen der Verpackung	4,39 dm ³
		Beschreibung der Verpackung	Karton
		Verpackungsmenge	10 St.
		EAN-Code 13 Verpackung	8015747248549
		Gewicht der Unterverpackung	0,54 kg
		Beschreibung der Unterverpackung	Pack
		Unterverpackungsmenge	5 St.
		EAN-Code 13 Unterverpackung	8015747248556

Artikelnummer

CZV 15 LG



Zeichnungen aus dem Katalog



Hinweise

Die angegebenen Abmessungen in mm sind nicht verbindlich.
Technische Änderungen bleiben vorbehalten.