

Artikelnummer  
**CZP 15 L**



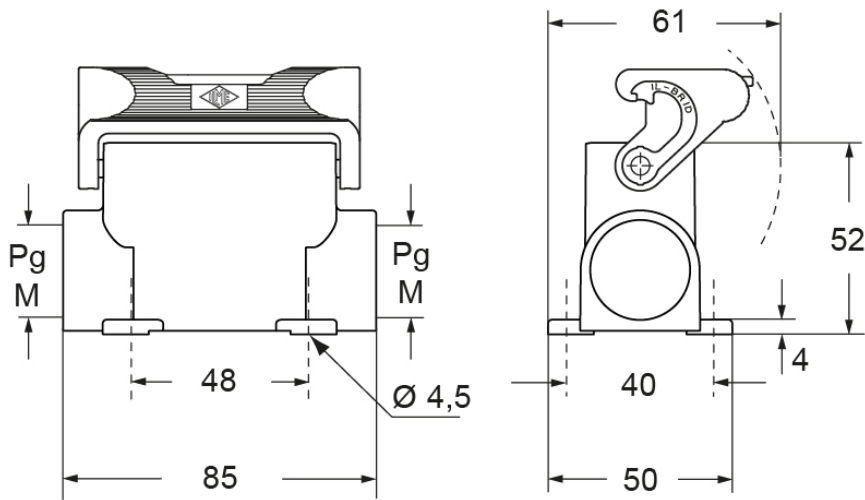
Sockelgehäuse, Gr.49.16, Alu, 1 Bügel, 1xPg  
16 seitlich

| Produktbeschreibung                    |                           | Materialeigenschaften                   |   |
|--|---------------------------|---|---|
| <b>Produkttyp</b>                      | Sockelgehäuse             | <b>Weitere Materialien</b>              | Verschlussbügel: Polyamid (PA), Edelstahl |
| <b>Baureihe</b>                        | IL-BRID                   | <b>Farbe</b>                            | RAL 7040 fenstergrau                      |
| <b>Verschlussystem</b>                 | Mit 1 Bügel               | <b>RoHs Konformität</b>                 | Konform                                   |
| <b>Größe</b>                           | Größe 49.16               | <b>China RoHs - EFUP</b>                | E   |
| <b>Kabelausgang</b>                    | Mit Kabelausgang<br>Pg 16 | <b>REACH SVHC Substanzen</b>            | Nein                                      |
| Technische Daten                       |                           | Zulassungen / Standards                 |   |
| <b>IP-Schutzart</b>                    | IP65 / IP66 / IP69        | <b>UL</b>                               | ECBT2                                     |
| <b>Weitere technische Details</b>      |                           | <b>c UL</b>                             | ECBT8                                     |
| <b>Gewicht</b>                         | 170,00 g                  | Allgemeine Bestellinformationen         |   |
| <b>Betriebstemperatur (min., max.)</b> | -40 °C ... +125 °C        | <b>EAN-Code 13</b>                      | 8015747044639                             |
|  |                           | Angaben zur Verpackung                  |   |
|  |                           | <b>Länge der Verpackung</b>             | 260,00 mm                                 |
|  |                           | <b>Höhe der Verpackung</b>              | 120,00 mm                                 |
|  |                           | <b>Tiefe der Verpackung</b>             | 140,00 mm                                 |
|  |                           | <b>Gewicht der Verpackung</b>           | 1,70 kg                                   |
|  |                           | <b>Volumen der Verpackung</b>           | 4,37 dm <sup>3</sup>                      |
|  |                           | <b>Beschreibung der Verpackung</b>      | Karton                                    |
|  |                           | <b>Verpackungsmenge</b>                 | 10 St.                                    |
|  |                           | <b>EAN-Code 13 Verpackung</b>           | 8015747168885                             |
|  |                           | <b>Gewicht der Unterverpackung</b>      | 0,85 kg                                   |
|  |                           | <b>Beschreibung der Unterverpackung</b> | Pack                                      |
|  |                           | <b>Unterverpackungsmenge</b>            | 5 St.                                     |
|  |                           | <b>EAN-Code 13 Unterverpackung</b>      | 8015747171953                             |

Artikelnummer  
**CZP 15 L**



Zeichnungen aus dem Katalog



---

## Hinweise

Die angegebenen Abmessungen in mm sind nicht verbindlich.  
Technische Änderungen bleiben vorbehalten.

---