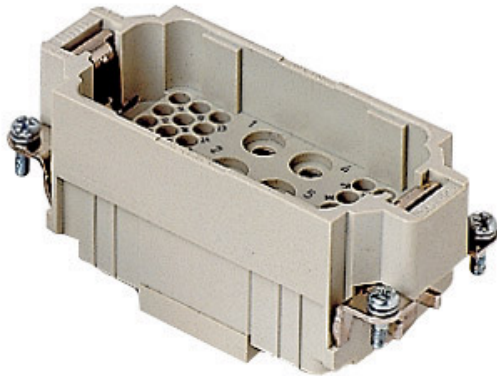


Artikelnummer

# CXM 6/36



Stifteinsatz, Gr.77.27, 6+36P+PE,  
Crimpanschluss, 40+10A, 690+250V

#### Produktbeschreibung

<b>Produkttyp</b>	Kontakteinsatz
<b>Baureihe</b>	CX
<b>Anschlussart</b>	Crimpanschluss
<b>Geschlecht</b>	Stift
<b>Polzahl</b>	6 polig + $\oplus$
<b>Hilfskontakte</b>	36D
<b>Größe</b>	Größe "77.27"

#### Technische Daten

<b>Strom</b>	40 A
<b>Spannung</b>	690 V
<b>Bemessungs-Stoßspannung</b>	8 kV
<b>Verschmutzungsgrad</b>	3
<b>Spannung gemäß UL/CSA</b>	600 V
<b>IP-Schutzart</b>	Schutzart IP20 ohne Gehäuse, IP65/IP66/IP68/IP69 mit Gehäuse

#### Weitere technische Details

<b>Steckzyklen</b>	≥ 500
<b>Isolationswiderstand</b>	≥ 10 GΩ
<b>Gewicht</b>	63,00 g
<b>Betriebstemperatur (min., max.)</b>	-40 °C ... +125 °C
<b>Selbstverlöschungsgrad UL 94</b>	V-0

#### Materialeigenschaften

<b>Hauptmaterial</b>	Polycarbonat (PC)
<b>Farbe</b>	RAL 7032 Kieselgrau
<b>RoHs Konformität</b>	Konform
<b>China RoHs - EFUP</b>	E
<b>REACH SVHC Substanzen</b>	Nein

#### Zulassungen / Standards

<b>Bezugsnorm</b>	EN 61984:2009-06
<b>Zertifizierungen</b>	CSAc, CQC, DNV, BV, EAC
<b>UL</b>	ECBT2

#### Allgemeine Bestellinformationen

<b>EAN-Code 13</b>	8015747042710
<b>Klassifizierung ecl@ss</b>	27440205
<b>Klassifizierung ETIM</b>	EC000438

#### Angaben zur Verpackung

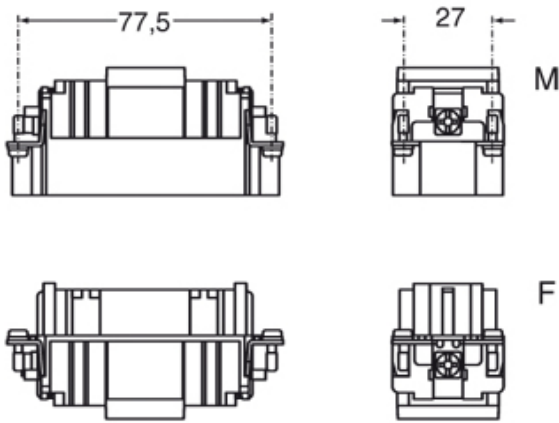
<b>Länge der Verpackung</b>	230,00 mm
<b>Höhe der Verpackung</b>	110,00 mm
<b>Tiefe der Verpackung</b>	180,00 mm
<b>Gewicht der Verpackung</b>	2,27 kg
<b>Volumen der Verpackung</b>	4,55 dm <sup>3</sup>
<b>Beschreibung der Verpackung</b>	Karton
<b>Verpackungsmenge</b>	30 St.
<b>EAN-Code 13 Verpackung</b>	8015747098571
<b>Länge der Unterverpackung</b>	87,00 mm
<b>Höhe der Unterverpackung</b>	36,00 mm
<b>Tiefe der Unterverpackung</b>	180,00 mm
<b>Gewicht der Unterverpackung</b>	0,38 kg
<b>Volumen der Unterverpackung</b>	0,56 dm <sup>3</sup>
<b>Beschreibung der Unterverpackung</b>	Schachtel
<b>Unterverpackungsmenge</b>	5 St.
<b>EAN-Code 13 Unterverpackung</b>	8015747042727

Artikelnummer

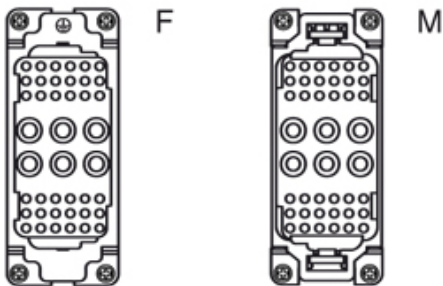
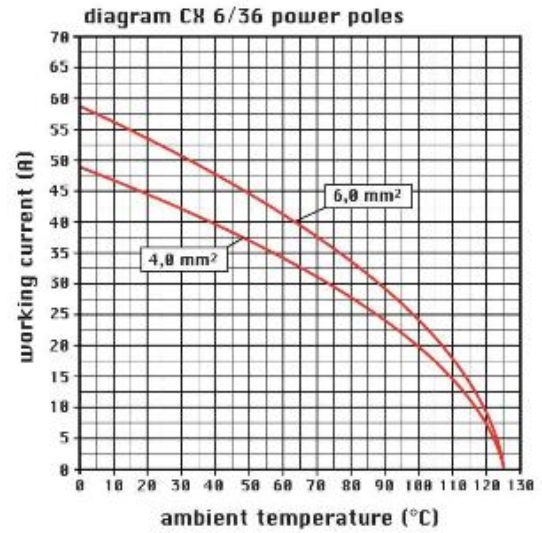
# CXM 6/36



Zeichnungen aus dem Katalog



Zeichnungen aus dem Katalog



## Hinweise

### California Proposition 65 Information



**WARNING**

This product can expose you to nickel compounds, known to the State of California to cause cancer and/or reproductive toxicity. For more information go to [www.P65Warnings.ca.gov](http://www.P65Warnings.ca.gov).

Die angegebenen Abmessungen in mm sind nicht verbindlich. Technische Änderungen bleiben vorbehalten.