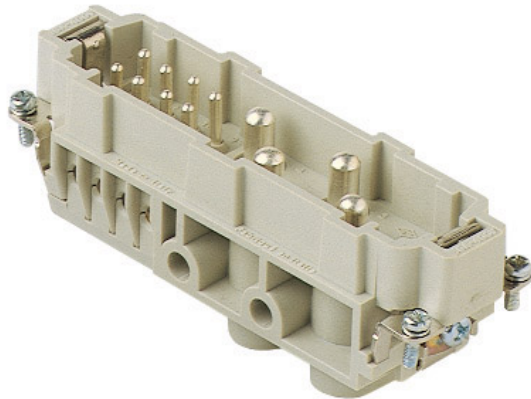


Artikelnummer CXM 4/8



Stifteinsatz, Gr.104.27, 4+8P+PE, Silber,
Schraubanschluss, 80+16A, 690+400V

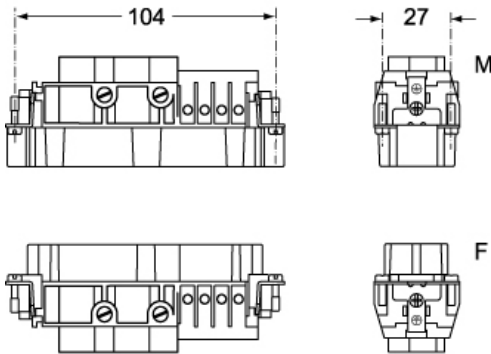
Produktbeschreibung		Materialeigenschaften	
Produkttyp	Kontaktsteinsatz	Hauptmaterial	Polycarbonat (PC)
Baureihe	CX	Weitere Materialien	Kontakte: Kupferlegierung
Anschlussart	Schraubanschluss	Farbe	RAL 7032 kieselgrau
Geschlecht	Stift	RoHS Konformität	Konform mit Ausnahme 6(c): Kupferlegierung mit einem Massenanteil von bis zu 4 % Blei
Polzahl	4 polig +	China RoHS - EFUP	50
Hilfskontakte	8 polig	REACH SVHC Substanzen	Ja Blei
Größe	Größe 104.27	SCIP Nummer	1a9c93ff-0445-4a16-81e3-1609ac5274d6
Technische Daten		Zulassungen / Standards	
Strom	80 A	Bezugsnorm	EN 61984:2009-06
Spannung	400 V	Zertifizierungen	CSA, CQC, DNV, BV, EAC
Bemessungs-Stoßspannung	6 kV	UL	ECBT2
Verschmutzungsgrad	3	c UL	ECBT8
Spannung gemäß UL/CSA	600 V	Allgemeine Bestellinformationen	
Leiterquerschnitt	4,00 mm ² - 16,00 mm ²	EAN-Code 13	8015747042635
AWG Querschnitt	12 - 6	Klassifizierung ecl@ss	27440205
Kontaktart	Versilbert	Klassifizierung ETIM	EC000438
IP-Schutzart	Schutzart IP20 ohne Gehäuse, IP65/IP66/IP68/IP69 mit Gehäuse	Angaben zur Verpackung	
Weitere technische Details		Länge der Verpackung	245,00 mm
Steckzyklen	≥ 500	Höhe der Verpackung	165,00 mm
Isolationswiderstand	≥ 10 GΩ	Tiefe der Verpackung	215,00 mm
Gewicht	146,00 g	Gewicht der Verpackung	4,77 kg
Betriebstemperatur (min., max.)	-40 °C ... +125 °C	Volumen der Verpackung	8,69 dm ³
Selbstverlöschungsgrad UL 94	V-0	Beschreibung der Verpackung	Karton
		Verpackungsmenge	30 St.
		EAN-Code 13 Verpackung	8015747191869
		Länge der Unterverpackung	113,00 mm
		Höhe der Unterverpackung	36,00 mm
		Tiefe der Unterverpackung	180,00 mm
		Gewicht der Unterverpackung	0,80 kg
		Volumen der Unterverpackung	0,73 dm ³
		Beschreibung der Unterverpackung	Schachtel
		Unterverpackungsmenge	5 St.
		EAN-Code 13 Unterverpackung	8015747042642

Artikelnummer CXM 4/8

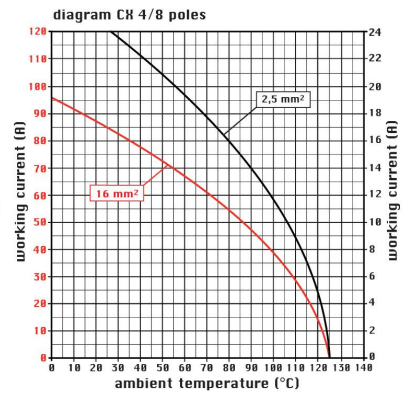
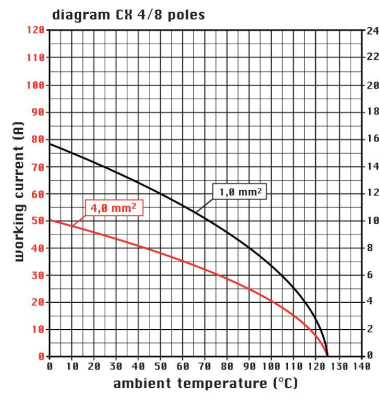


Zeichnungen aus dem Katalog

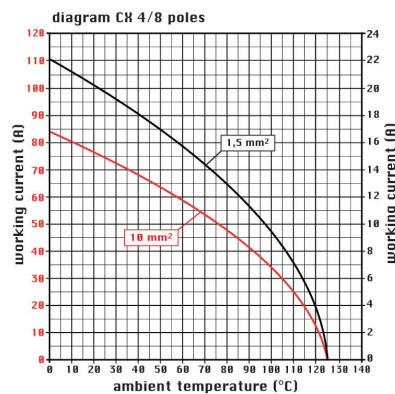
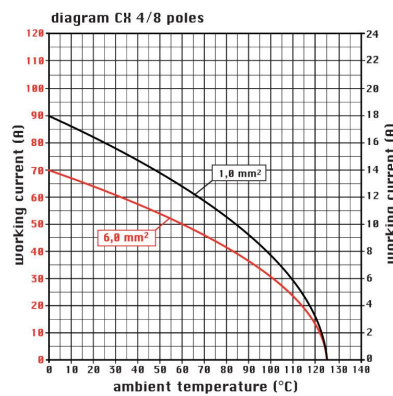
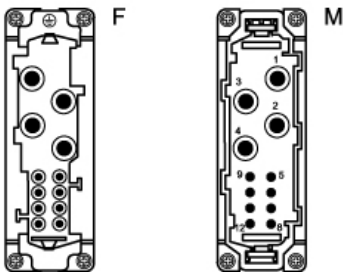
CXM 4/8



Zeichnungen aus dem Katalog



CXF 4/8



Hinweise

Die angegebenen Abmessungen in mm sind nicht verbindlich.
Technische Änderungen bleiben vorbehalten.

California Proposition 65 Information



WARNING

This product can expose you to lead and its compounds, known to the State of California to cause cancer and/or reproductive toxicity. For more information go to www.P65Warnings.ca.gov.
