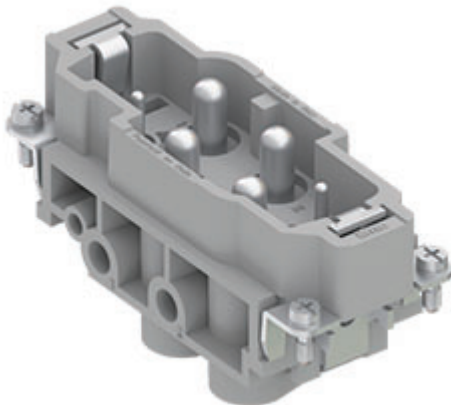


# Artikelnummer CXM 4/2



Stifteinsatz, Gr.77.27, 4+2P+PE, Silber,  
Schraubanschluss, 80+16A, 690+400V

## Produktbeschreibung

<b>Produkttyp</b>	Kontakteinsatz
<b>Baureihe</b>	CX
<b>Anschlussart</b>	Schraubanschluss
<b>Geschlecht</b>	Stift
<b>Polzahl</b>	4 polig + $\oplus$
<b>Hilfskontakte</b>	2 polig
<b>Größe</b>	Größe "77.27"

## Technische Daten

<b>Strom</b>	80 A
<b>Spannung</b>	830 V
<b>Bemessungs-Stoßspannung</b>	8 kV
<b>Verschmutzungsgrad</b>	3
<b>Spannung gemäß UL/CSA</b>	600 V
<b>Leiterquerschnitt</b>	4,00 mm <sup>2</sup> - 16,00 mm <sup>2</sup>
<b>AWG Querschnitt</b>	12 - 6
<b>Kontaktart</b>	Versilbert
<b>IP-Schutzart</b>	Schutzart IP20 ohne Gehäuse, IP65/IP66/IP68/IP69 mit Gehäuse

## Weitere technische Details

<b>Eigenschaften gemäß EN 61984</b>	80A 830V 8kV 3; 16A 400V 6kV 3; 16A 400/690V 6kV 2
<b>Steckzyklen</b>	≥ 500
<b>Isolationswiderstand</b>	≥ 10 GΩ
<b>Kontaktwiderstand</b>	≤ 0,3 mΩ (4 Pole), ≤ 1 mΩ (2 Pole)
<b>Gewicht</b>	117,50 g
<b>Betriebstemperatur (min., max.)</b>	-40 °C ... +125 °C
<b>Selbstverlöschunggrad UL 94</b>	V-0

## Materialeigenschaften

<b>Hauptmaterial</b>	Polycarbonat (PC)
<b>Weitere Materialien</b>	Kontakte: Kupferlegierung
<b>Farbe</b>	RAL 7032 kieselgrau
<b>RoHS Konformität</b>	Konform mit Ausnahme 6(c): Kupferlegierung mit einem Massenanteil von bis zu 4 % Blei
<b>China RoHS - EFUP</b>	50
<b>REACH SVHC Substanzen</b>	Ja Blei
<b>SCIP Nummer</b>	1a9c93ff-0445-4a16-81e3-1609ac5274d6

## Zulassungen / Standards

<b>Bezugsnorm</b>	EN 61984:2009-06
<b>Zertifizierungen</b>	CSA, CQC, DNV, BV, EAC
<b>UL</b>	ECBT2
<b>c UL</b>	ECBT8

## Allgemeine Bestellinformationen

<b>EAN-Code 13</b>	8015747042604
<b>Klassifizierung ecl@ss</b>	27440205
<b>Klassifizierung ETIM</b>	EC000438

## Angaben zur Verpackung

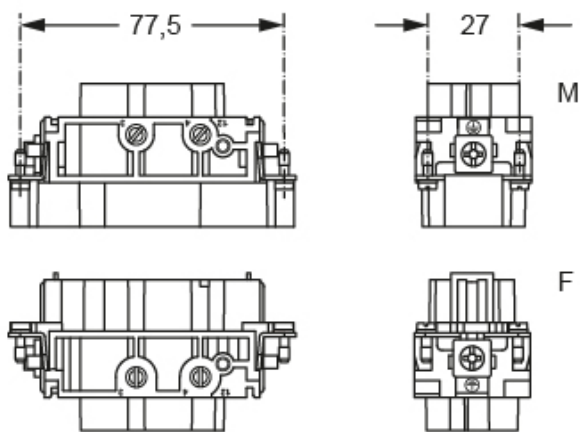
<b>Länge der Verpackung</b>	200,00 mm
<b>Höhe der Verpackung</b>	165,00 mm
<b>Tiefe der Verpackung</b>	200,00 mm
<b>Gewicht der Verpackung</b>	3,95 kg
<b>Volumen der Verpackung</b>	6,60 dm <sup>3</sup>
<b>Beschreibung der Verpackung</b>	Karton
<b>Verpackungsmenge</b>	30 St.
<b>EAN-Code 13 Verpackung</b>	8015747191838
<b>Länge der Unterverpackung</b>	87,00 mm
<b>Höhe der Unterverpackung</b>	36,00 mm
<b>Tiefe der Unterverpackung</b>	180,00 mm
<b>Gewicht der Unterverpackung</b>	0,66 kg
<b>Volumen der Unterverpackung</b>	0,56 dm <sup>3</sup>
<b>Beschreibung der Unterverpackung</b>	Schachtel
<b>Unterverpackungsmenge</b>	5 St.
<b>EAN-Code 13 Unterverpackung</b>	8015747042611

Artikelnummer

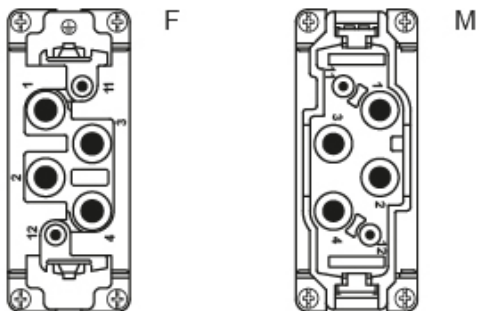
**CXM 4/2**



## Zeichnungen aus dem Katalog

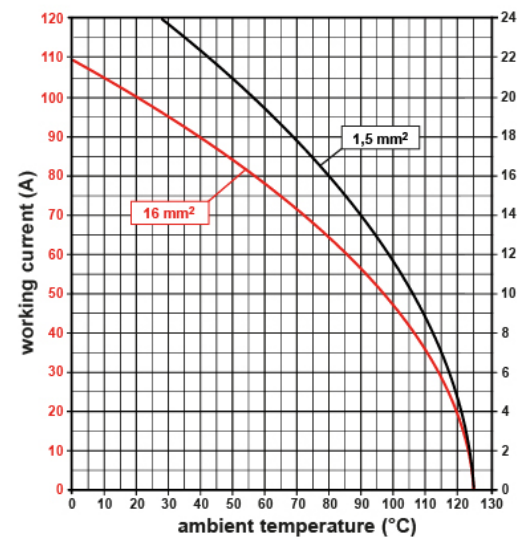
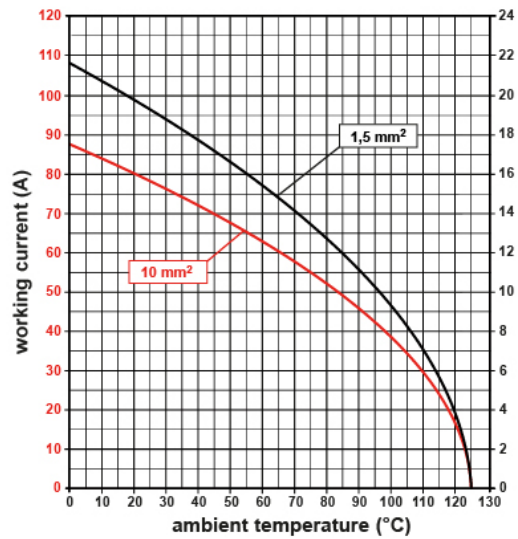
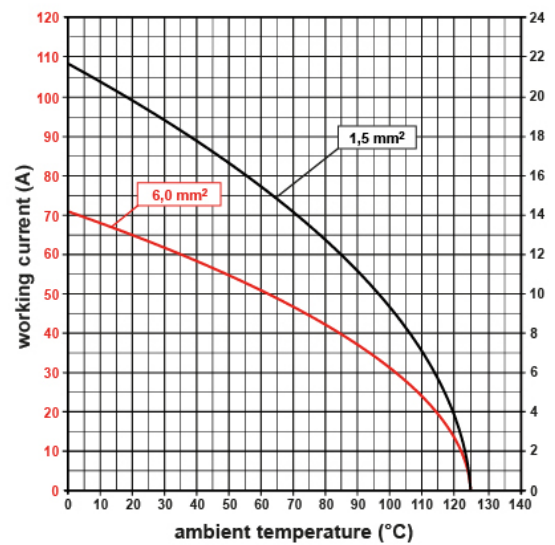


contacts side (front view)



## Derating curves

CX 4/2 poles connector inserts  
Maximum current load derating diagram



Die angegebenen Abmessungen in mm sind nicht verbindlich.  
Technische Änderungen bleiben vorbehalten.

---

### **California Proposition 65 Information**



### **WARNING**

This product can expose you to lead and its compounds, known to the State of California to cause cancer and/or reproductive toxicity. For more information go to [www.P65Warnings.ca.gov](http://www.P65Warnings.ca.gov).

---