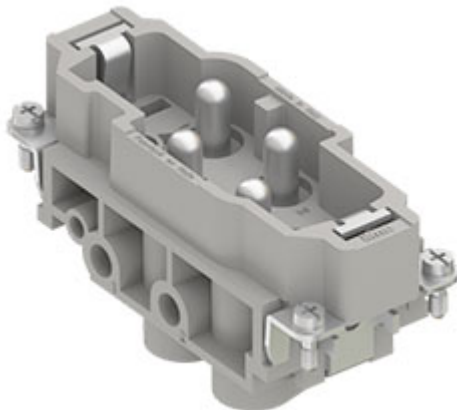


Artikelnummer CXM 4/0



Stifteinsatz, Gr.77.27, 4P+PE, Silber,
Schraubanschluss, 80A, 690V

Produktbeschreibung

Produkttyp	Kontakteinsatz
Baureihe	CX
Anschlussart	Schraubanschluss
Geschlecht	Stift
Polzahl	4 polig + \oplus
Größe	Größe "77.27"

Technische Daten

Strom	80 A
Spannung	830 V
Bemessungs-Stoßspannung	8 kV
Verschmutzungsgrad	3
Spannung gemäß UL/CSA	600 V
Leiterquerschnitt	4,00 mm ² - 16,00 mm ²
AWG Querschnitt	12 - 6
Kontaktart	Versilbert
IP-Schutzart	Schutzart IP20 ohne Gehäuse, IP65/IP66/IP68/IP69 mit Gehäuse

Weitere technische Details

Eigenschaften gemäß EN 61984	80A 830V 8kV 3
Steckzyklen	≥ 500
Isolationswiderstand	≥ 10 GΩ
Kontaktwiderstand	≤ 0,3 mΩ
Gewicht	113,50 g
Betriebstemperatur (min., max.)	-40 °C ... +125 °C
Selbstverlöschunggrad UL 94	V-0

Materialeigenschaften

Hauptmaterial	Polycarbonat (PC)
Weitere Materialien	Kontakte: Kupferlegierung
Farbe	RAL 7032 kieselgrau
RoHs Konformität	Konform mit Ausnahme 6(c): Kupferlegierung mit einem Massenanteil von bis zu 4 % Blei
China RoHs - EFUP	50
REACH SVHC Substanzen	Ja Blei
SCIP Nummer	1a9c93ff-0445-4a16-81e3-1609ac5274d6

Zulassungen / Standards

Bezugsnorm	EN 61984:2009-06
Zertifizierungen	CSA, CQC, DNV, BV, EAC
UL	ECBT2
c UL	ECBT8

Allgemeine Bestellinformationen

EAN-Code 13	8015747042581
Klassifizierung ecl@ss	27440205
Klassifizierung ETIM	EC000438

Angaben zur Verpackung

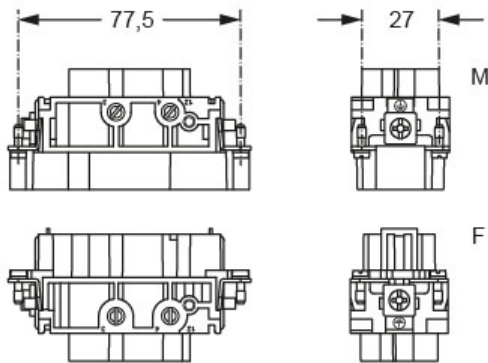
Länge der Verpackung	200,00 mm
Höhe der Verpackung	165,00 mm
Tiefe der Verpackung	200,00 mm
Gewicht der Verpackung	3,82 kg
Volumen der Verpackung	6,60 dm ³
Beschreibung der Verpackung	Karton
Verpackungsmenge	30 St.
EAN-Code 13 Verpackung	8015747191821
Länge der Unterverpackung	87,00 mm
Höhe der Unterverpackung	36,00 mm
Tiefe der Unterverpackung	180,00 mm
Gewicht der Unterverpackung	0,64 kg
Volumen der Unterverpackung	0,56 dm ³
Beschreibung der Unterverpackung	Schachtel
Unterverpackungsmenge	5 St.
EAN-Code 13 Unterverpackung	8015747042598

Artikelnummer
CXM 4/0

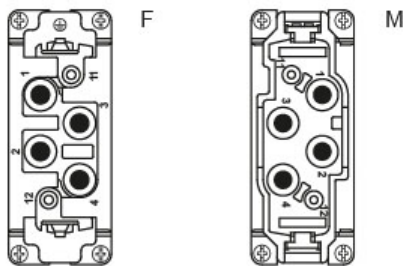


Zeichnungen aus dem Katalog

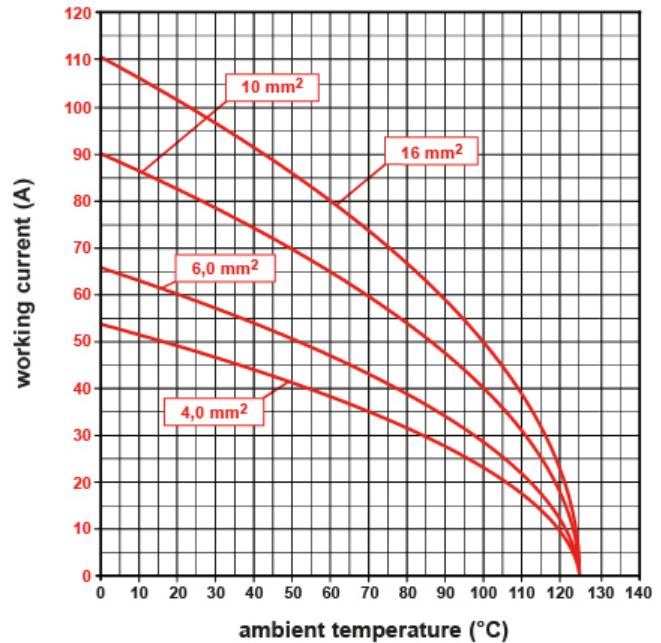
Derating curves



contacts side (front view)



CX 4/0 poles connector inserts
Maximum current load derating diagram



Hinweise

Die angegebenen Abmessungen in mm sind nicht verbindlich.
Technische Änderungen bleiben vorbehalten.

California Proposition 65 Information



WARNING

This product can expose you to lead and its compounds, known to the State of California to cause cancer and/or reproductive toxicity. For more information go to www.P65Warnings.ca.gov.