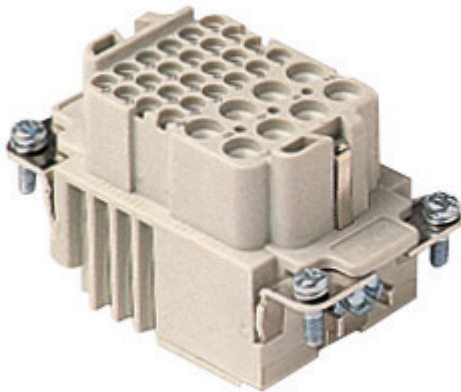



Artikelnummer

# CXF 8/24



Buchseinsatz, Gr.57.27, 8+24P+PE,  
Crimpanschluss, 16+10A, 400+250V

Produktbeschreibung	
Produkttyp	Kontakteinsatz
Baureihe	CX
Anschlussart	Crimpanschluss
Geschlecht	Buchse
Polzahl	8 polig + 
Hilfskontakte	24D
Größe	Größe "57.27"
Technische Daten	
Strom	16 A
Spannung	230 - 400 V
Bemessungs-Stoßspannung	4 kV
Verschmutzungsgrad	3
Spannung gemäß UL/CSA	600 V
IP-Schutzart	Schutzart IP20 ohne Gehäuse, IP65/IP66/IP68/IP69 mit Gehäuse
Weitere technische Details	
Eigenschaften gemäß EN 61984	16A 230/400V 4kV 3 / 10A 160V 2,5kV 3; 16A 400V 4kV 2 / 10A 250V 4kV 2
Steckzyklen	≥ 500
Isolationswiderstand	≥ 10 GΩ
Kontaktwiderstand	≤ 1 mΩ (8 polig); ≤ 3 mΩ (24 polig)
Gewicht	58,00 g
Betriebstemperatur (min., max.)	-40 °C ... +125 °C
Selbstverlöschunggrad UL 94	V-0
Anzugsdrehmoment Erdungsschraube	M4: 1,2 Nm; 10,6 lb.in (Ph2 oder 1,0 x 5,5 mm)

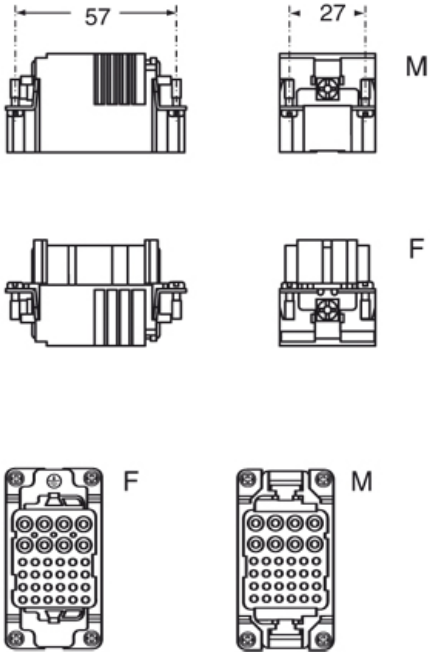
Materialeigenschaften	
Hauptmaterial	Polycarbonat (PC)
Farbe	RAL 7032 kieselgrau
RoHs Konformität	Konform
China RoHs - EFUP	E
REACH SVHC Substanzen	Nein
Zulassungen / Standards	
Bezugsnorm	EN 61984:2009-06
Zertifizierungen	CSAc, CQC, DNV, BV, EAC
UL	ECBT2
Allgemeine Bestellinformationen	
EAN-Code 13	8015747042437
Klassifizierung ecl@ss	27440205
Klassifizierung ETIM	EC000438
Angaben zur Verpackung	
Länge der Unterverpackung	67,00 mm
Höhe der Unterverpackung	36,00 mm
Tiefe der Unterverpackung	180,00 mm
Gewicht der Unterverpackung	0,29 kg
Volumen der Unterverpackung	0,43 dm <sup>3</sup>
Beschreibung der Unterverpackung	Karton
Unterverpackungsmenge	5 St.
EAN-Code 13 Unterverpackung	8015747042444

Artikelnummer

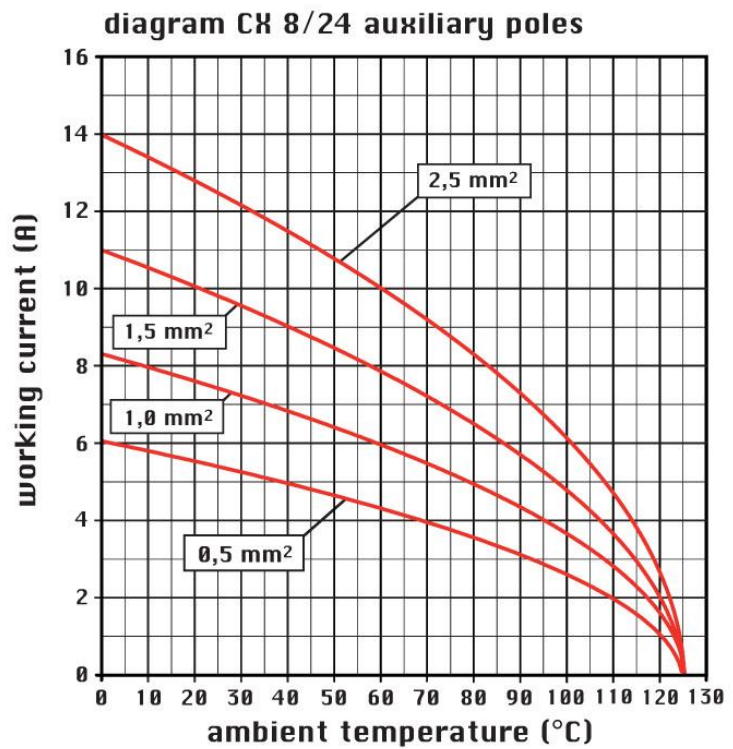
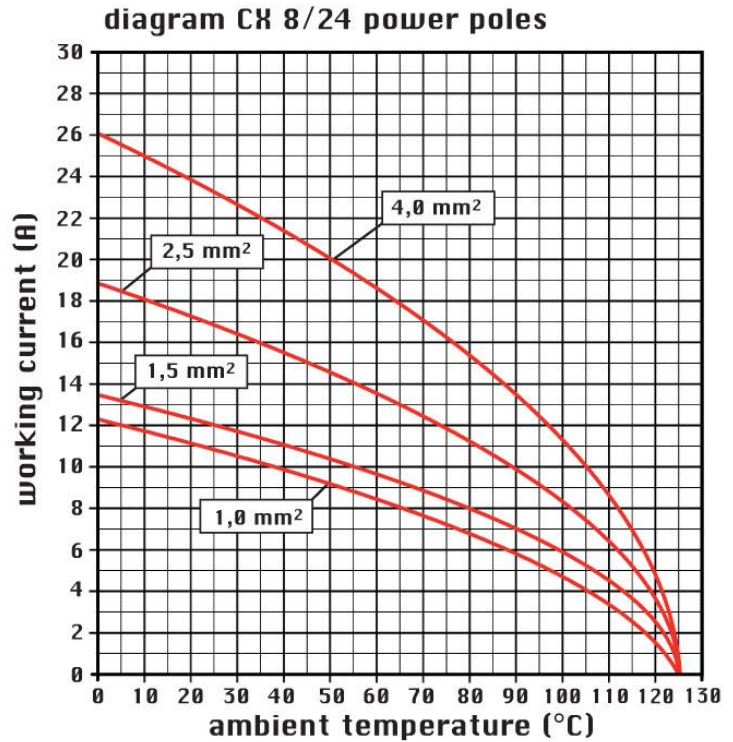
# CXF 8/24



Zeichnungen aus dem Katalog



Zeichnungen aus dem Katalog



Hinweise

Die angegebenen Abmessungen in mm sind nicht verbindlich.  
Technische Änderungen bleiben vorbehalten.

---