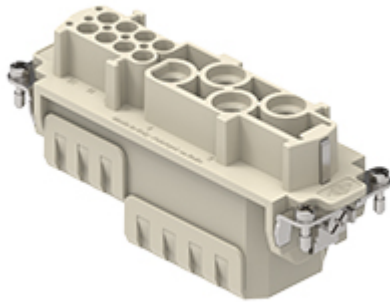


Artikelnummer CXCF 4/8



Buchseneinsatz, Gr.104.27, 4+8P+PE,
Crimpanschluss, 80+16A, 400+230/400V

Produktbeschreibung	
Produkttyp	Kontakteinsatz
Baureihe	CXC
Anschlussart	Crimpanschluss
Geschlecht	Buchse
Polzahl	4 polig + \oplus
Hilfskontakte	8 polig
Größe	Größe 104.27
Technische Daten	
Strom	80 A
Spannung	400 V
Bemessungs-Stoßspannung	6 kV
Verschmutzungsgrad	3
Spannung gemäß UL/CSA	600 V
Leiterquerschnitt	6,00 mm ² - 25,00 mm ²
AWG Querschnitt	10 - 3
IP-Schutzart	Schutzart IP20 ohne Gehäuse, IP65/IP66/IP68/IP69 mit Gehäuse
Weitere technische Details	
Eigenschaften gemäß EN 61984	80 A 400 V 6 kV 3 / 16 A 230/400 V 4 kV 3
Steckzyklen	≥ 500
Isolationswiderstand	≥ 10 GΩ
Kontaktwiderstand	≤ 0,3 mΩ (4 Pole), ≤ 1 mΩ (8 Pole)
Gewicht	96,50 g
Betriebstemperatur (min., max.)	-40°C...+125°C
Selbstverlöschunggrad UL 94	V-0

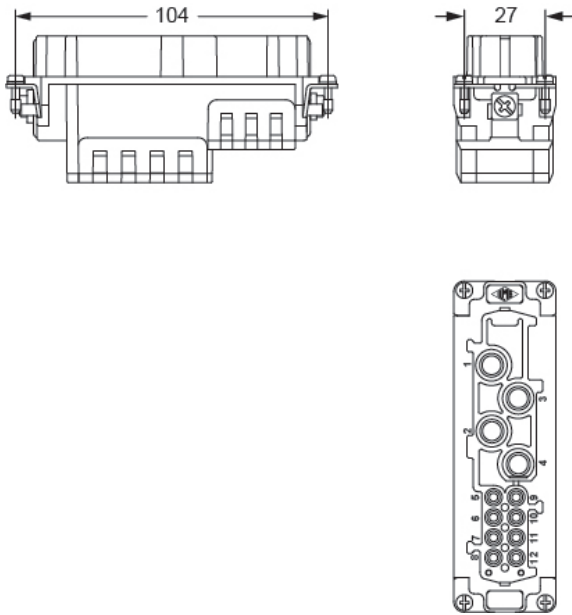
Materialeigenschaften	
Hauptmaterial	Polycarbonat (PC)
Farbe	RAL 7032 kieselgrau
RoHs Konformität	Konform
China RoHs - EFUP	E
REACH SVHC Substanzen	Nein
Zulassungen / Standards	
Zertifizierungen	DNV
Allgemeine Bestellinformationen	
EAN-Code 13	8015747277143
Klassifizierung ecl@ss	27440205
Klassifizierung ETIM	EC000438
Angaben zur Verpackung	
Länge der Verpackung	270,00 mm
Höhe der Verpackung	185,00 mm
Tiefe der Verpackung	210,00 mm
Gewicht der Verpackung	3,24 kg
Volumen der Verpackung	10,49 dm ³
Beschreibung der Verpackung	Karton
Verpackungsmenge	30 St.
EAN-Code 13 Verpackung	8015747277150
Länge der Unterverpackung	113,00 mm
Höhe der Unterverpackung	36,00 mm
Tiefe der Unterverpackung	180,00 mm
Gewicht der Unterverpackung	0,54 kg
Volumen der Unterverpackung	0,73 dm ³
Beschreibung der Unterverpackung	Schachtel
Unterverpackungsmenge	5 St.
EAN-Code 13 Unterverpackung	8015747277167

Artikelnummer CXCF 4/8

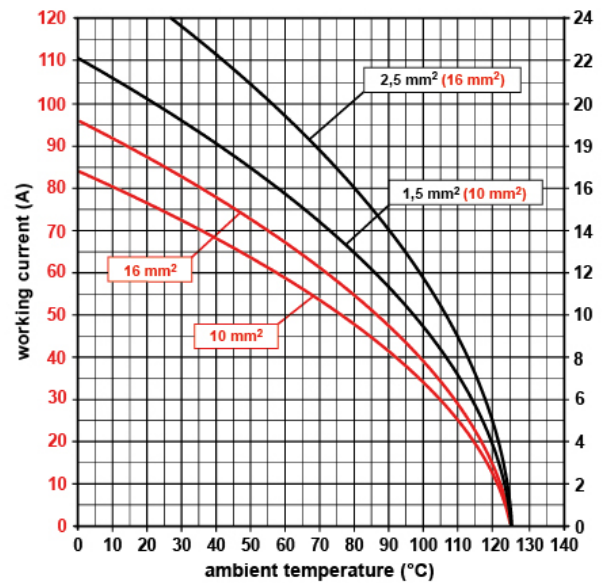
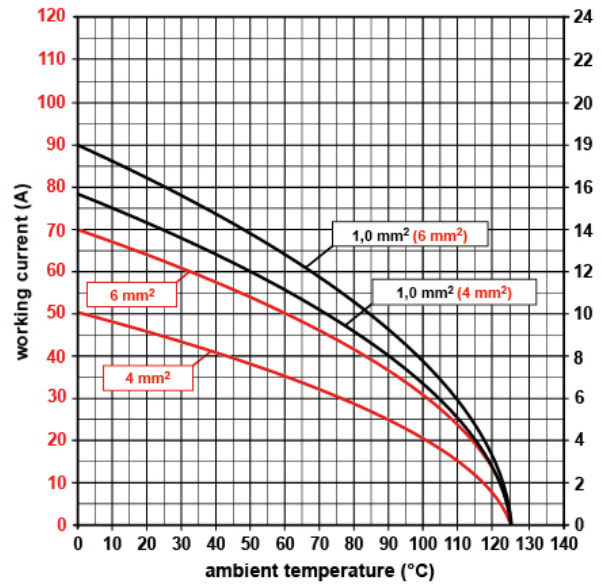


Zeichnungen aus dem Katalog

Derating curves



**CXC 4/8 poles connector inserts
Maximum current load derating diagram**



Hinweise

Die angegebenen Abmessungen in mm sind nicht verbindlich.
Technische Änderungen bleiben vorbehalten.