

Artikelnummer

CX7MA 16 XFP



Stiftkontakt, 16mm², Silber, Crimpanschluss, 70A, Baureihe CX7, extra flexibler Leiter der Klasse 6, fingersichere Ausführung

Produktbeschreibung	
Produkttyp	Crimpkontakt
Baureihe	CX7
Geschlecht	Stift
Spezifikationen	Berührungsgeschützte Version
Technische Daten	
Strom	70 A
Leiterquerschnitt	16,00 mm ²
AWG Querschnitt	6 - 5
Kontaktart	Versilbert
Weitere technische Details	
Steckzyklen	≥ 500
Kontaktwiderstand	≤ 0,5 mΩ
Betriebstemperatur (min., max.)	-40°C ... +125°C
Abisolierlänge	15 mm

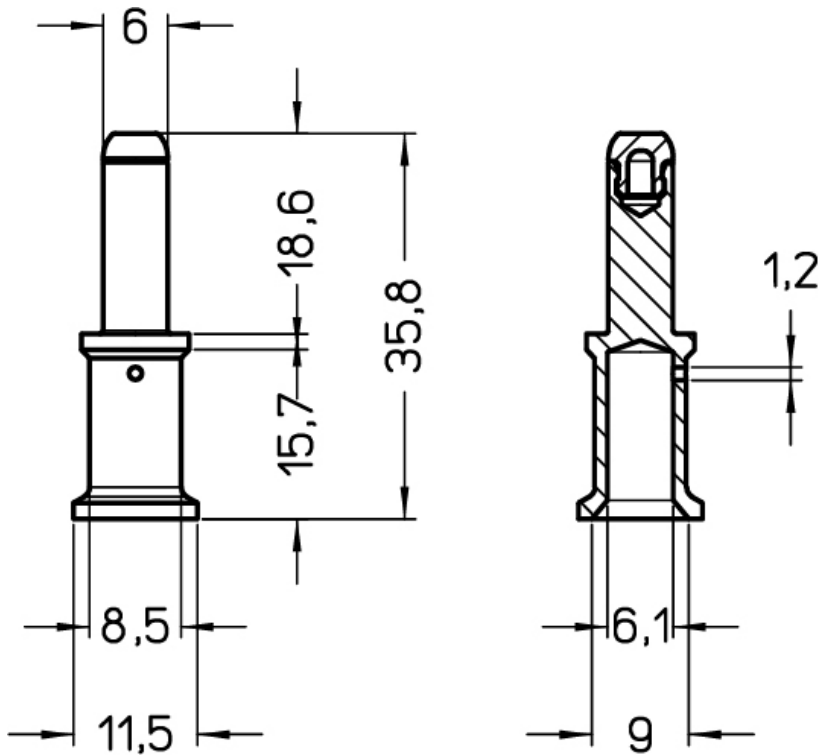
Materialeigenschaften	
Hauptmaterial	Kupferlegierung
RoHs Konformität	Konform mit Ausnahme 6(c): Kupferlegierung mit einem Massenanteil von bis zu 4 % Blei
China RoHs - EFUP	50
REACH SVHC Substanzen	Ja Blei
SCIP Nummer	C0979fba-9907-458f-a94a-db781440f273
Zulassungen / Standards	
Zertifizierungen	CSA, EAC
UL	ECBT2
c UL	ECBT8
Allgemeine Bestellinformationen	
EAN-Code 13	8015747183758
Klassifizierung ecl@ss	27440204
Klassifizierung ETIM	EC000796
Angaben zur Verpackung	
Länge der Unterverpackung	50,00 mm
Höhe der Unterverpackung	44,00 mm
Tiefe der Unterverpackung	50,00 mm
Volumen der Unterverpackung	0,11 dm ³
Beschreibung der Unterverpackung	Box
Unterverpackungsmenge	16 St.
EAN-Code 13 Unterverpackung	8015747279208

Artikelnummer

CX7MA 16 XFP



Zeichnungen aus dem Katalog



Hinweise

Die angegebenen Abmessungen in mm sind nicht verbindlich.
Technische Änderungen bleiben vorbehalten.

Bemessungsstrom bis zu 80A (gemäß Grenzstromkurven).

California Proposition 65 Information



WARNING

This product can expose you to lead and its compounds, known to the State of California to cause cancer and/or reproductive toxicity. For more information go to www.P65Warnings.ca.gov.

In Kombination mit Kontakteinsätzen CXC beträgt der