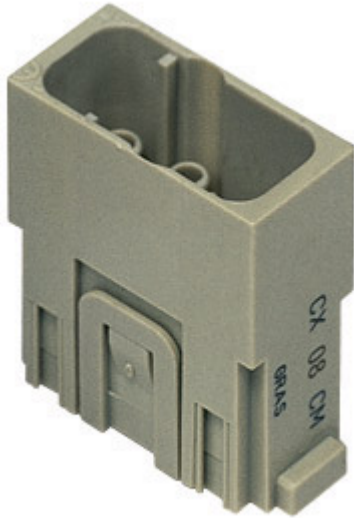


Artikelnummer

CX 08 CM



Stifteinsatz, MIXO, 1ME, 8P, Crimpanschluss,
16A, 400V

Produktbeschreibung		Materialeigenschaften	
Produkttyp	Modulareinsatz	Hauptmaterial	Polycarbonat
Baureihe	Mixo	Farbe	RAL 7032 kieselgrau
Anschlussart	Crimpanschluss	RoHs Konformität	Konform
Geschlecht	Stift	China RoHs - EFUP	E
Polzahl	8 polig	REACH SVHC Substanzen	Nein
Größe	1 Modul	Zulassungen / Standards	
Spezifikationen	Standard & HNM (High Number of Matings)	Bezugsnorm	EN 61984:2009-06
Technische Daten		Zertifizierungen	CSA, CQC, DNV, BV, EAC
Strom	16 A	Allgemeine Bestellinformationen	
Spannung	400 V	EAN-Code 13	8015747129220
Bemessungs-Stoßspannung	6 kV	Klassifizierung ecl@ss	27440205
Verschmutzungsgrad	3	Klassifizierung ETIM	EC000438
Spannung gemäß UL/CSA	600 V	Angaben zur Verpackung	
IP-Schutzart	Schutzart IP20 ohne Gehäuse, IP65/IP66/IP68/IP69 mit Gehäuse	Länge der Verpackung	180,00 mm
Weitere technische Details		Höhe der Verpackung	120,00 mm
Isolationswiderstand	≥ 10 GΩ	Tiefe der Verpackung	155,00 mm
Kontaktwiderstand	≤ 1 mΩ	Gewicht der Verpackung	0,71 kg
Gewicht	8,60 g	Volumen der Verpackung	3,35 dm ³
Betriebstemperatur (min., max.)	-40 °C ... +125 °C	Beschreibung der Verpackung	Karton
		Verpackungsmenge	60 St.
		EAN-Code 13 Verpackung	8015747221306
		Länge der Unterverpackung	35,00 mm
		Höhe der Unterverpackung	40,00 mm
		Tiefe der Unterverpackung	155,00 mm
		Gewicht der Unterverpackung	0,12 kg
		Volumen der Unterverpackung	0,22 dm ³
		Beschreibung der Unterverpackung	Schachtel
		Unterverpackungsmenge	10 St.
		EAN-Code 13 Unterverpackung	8015747129251

Artikelnummer

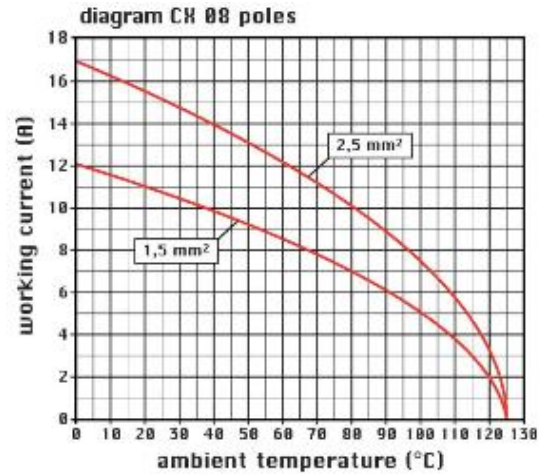
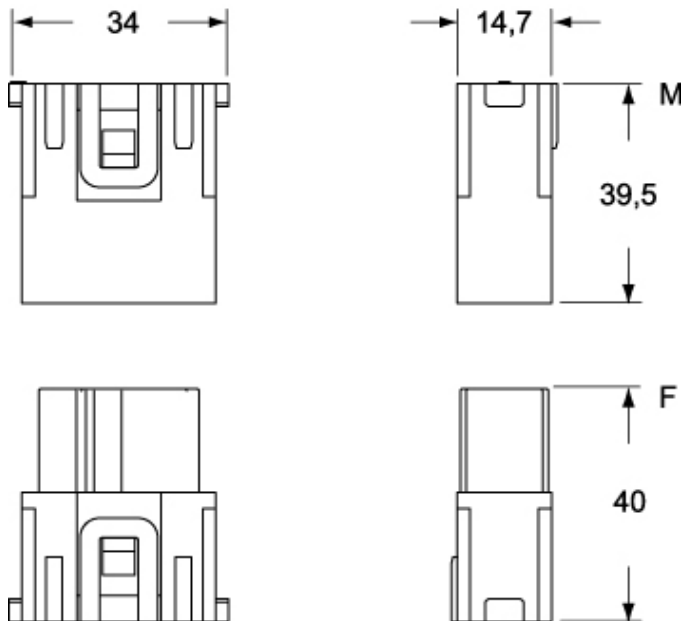
CX 08 CM



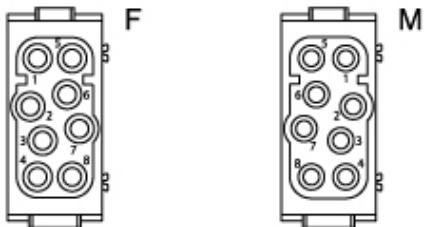
Zeichnungen aus dem Katalog

Zeichnungen aus dem Katalog

CX 08 CM



CX 08 CF



Hinweise

STANDARD- ODER HNM (High Number of Matings)-MODULE

Standard:

-wenn in Kombination mit Standard-Kontakten, -Modulhalterahmen (CX...TF/M) und -Gehäusen (bis zu 500 Steckzyklen)

HNM (High Number of Matings):

-wenn in Kombination mit HNM-Kontakten, HNM-Modulhalterahmen (RX...TF/M) und HNM-Gehäusen (bis zu 5.000 Steckzyklen bei Verwendung von Standardgehäusen mit 1 Verschlussbügel)

Die angegebenen Abmessungen in mm sind nicht verbindlich.
Technische Änderungen bleiben vorbehalten.