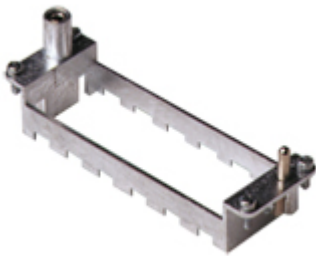


Artikelnummer

CX 06 TM



Halterahmen, Gr.104.27+Gr.104.62, MIXO
Stahl verzinkt, für 6 ME, mit PE-Anschluss

Produktbeschreibung

Produkttyp	Halterahmen für Moduleinsätze
Größe	6 Module
Spezifikationen	Für 6 Moduleinsätze und Gehäuse der Größe 104.27 Für Gehäuseoberteile

Weitere technische Details

Gewicht	63,60 g
----------------	---------

Materialeigenschaften

RoHs Konformität	Konform mit Ausnahme 6(c): Kupferlegierung mit einem Massenanteil von bis zu 4 % Blei
China RoHs - EFUP	50
REACH SVHC Substanzen	Ja Blei
SCIP Nummer	C0556c52-3b1b-4ffb-87d5-58c9db853c44

Zulassungen / Standards

UL	ECBT2
c UL	ECBT8

Allgemeine Bestellinformationen

EAN-Code 13	8015747041959
Klassifizierung ecl@ss	27440210
Klassifizierung ETIM	EC002310

Angaben zur Verpackung

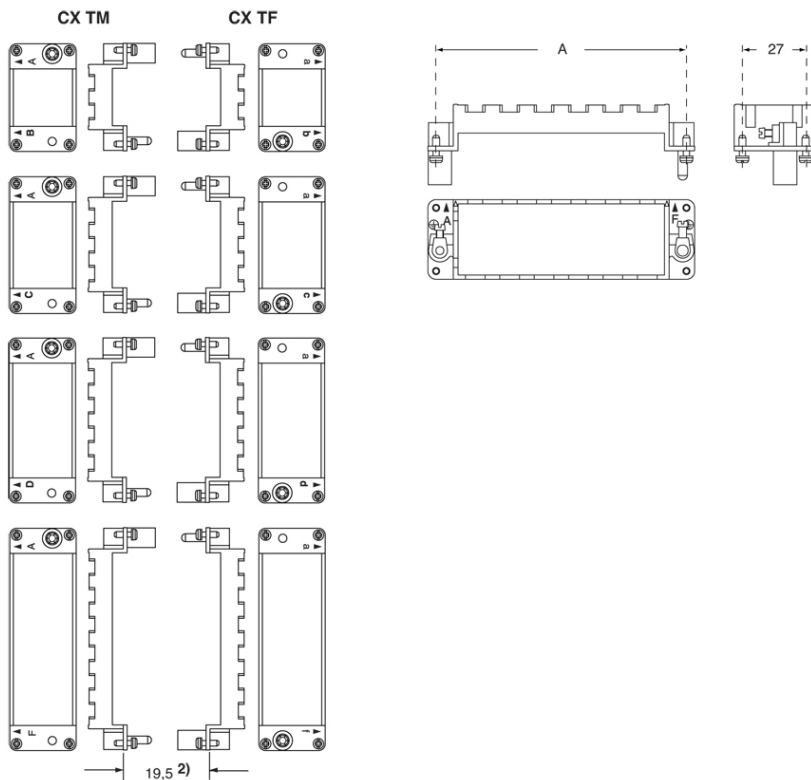
Länge der Verpackung	270,00 mm
Höhe der Verpackung	75,00 mm
Tiefe der Verpackung	180,00 mm
Gewicht der Verpackung	2,37 kg
Volumen der Verpackung	3,65 dm ³
Beschreibung der Verpackung	Karton
Verpackungsmenge	30 St.
EAN-Code 13 Verpackung	8015747041966
Länge der Unterverpackung	113,00 mm
Höhe der Unterverpackung	36,00 mm
Tiefe der Unterverpackung	180,00 mm
Gewicht der Unterverpackung	0,40 kg
Volumen der Unterverpackung	0,73 dm ³
Beschreibung der Unterverpackung	Schachtel
Unterverpackungsmenge	5 St.
EAN-Code 13 Unterverpackung	8015747041973

Artikelnummer

CX 06 TM



Zeichnungen aus dem Katalog



Hinweise

Die angegebenen Abmessungen in mm sind nicht verbindlich.
Technische Änderungen bleiben vorbehalten.

California Proposition 65 Information



WARNING

This product can expose you to lead and its compounds, known to the State of California to cause cancer and/or reproductive toxicity. For more information go to www.P65Warnings.ca.gov.