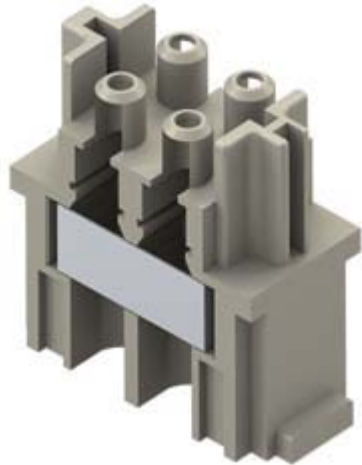


Artikelnummer

CX 04 SCF-H



Adapter, MIXO, 1ME, 4P, für LWL SC-Kontakte,
mit Metallhülse, Buchse

Produktbeschreibung

Produkttyp	Modulareinsatz
Baureihe	Mixo Daten
Anschlussart	LWL
Geschlecht	Buchse
Polzahl	4 Kammern für LWL SC Kontakte
Größe	1 Modul
Spezifikationen	Mit Metallhülse Adapter für LWL SC-Kontakte

Technische Daten

IP-Schutzart	Schutzart IP20 ohne Gehäuse, IP65/IP66/IP68/IP69 mit Gehäuse
---------------------	---

Weitere technische Details

Steckzyklen	≥ 500
Isolationswiderstand	≥ 10 GΩ
Gewicht	10,00 g
Betriebstemperatur (min., max.)	-40°C ... +85°C
Selbstverlöschungsgrad UL 94	V-0

Materialeigenschaften

Hauptmaterial	Polycarbonat (PC)
Farbe	RAL 7032 Kieselgrau
RoHs Konformität	Konform
China RoHs - EFUP	E
REACH SVHC Substanzen	Nein

Zulassungen / Standards

Zertifizierungen	DNV, BV
UL	ECBT2
c UL	ECBT8

Allgemeine Bestellinformationen

EAN-Code 13	8015747190176
Klassifizierung ecl@ss	27440205
Klassifizierung ETIM	EC000438

Angaben zur Verpackung

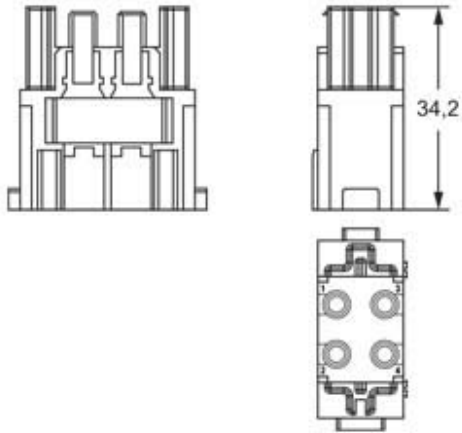
Beschreibung der Unterverpackung	Beutel
Unterverpackungsmenge	1 St.
EAN-Code 13 Unterverpackung	8015747225182

Artikelnummer

CX 04 SCF-H



Zeichnungen aus dem Katalog



Hinweise

Standard module:

-in Kombination mit Standard-Kontakten, -Modulhalterahmen (CX...TF/M) und -Gehäusen (bis zu 500 Steckzyklen).

Die angegebenen Abmessungen in mm sind nicht verbindlich.
Technische Änderungen bleiben vorbehalten.
