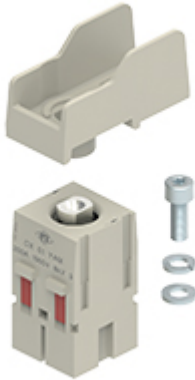


Artikelnummer

CX 01 YAM



Stifteinsatz, MIXO, 2 ME, 1P, Silber,
Schraubanschluss, 90° gewinkelt, 200A,
1000V

Produktbeschreibung

Produkttyp	Modulareinsatz
Baureihe	Mixo
Anschlussart	Schraubanschluss
Geschlecht	Stift
Polzahl	1 polig
Größe	2 Module
Spezifikationen	MIXO Module gewinkelt

Technische Daten

Strom	200 A
Spannung	1000 V
Bemessungs-Stoßspannung	8 kV
Verschmutzungsgrad	3
Spannung gemäß UL/CSA	600 V
Leiterquerschnitt	10,00 mm ² - 70,00 mm ²
Kontaktart	Versilbert
IP-Schutzart	Schutzart IP20 ohne Gehäuse, IP65/IP66/IP68/IP69 mit Gehäuse

Weitere technische Details

Isolationswiderstand	≥ 10 GΩ
Kontaktwiderstand	≤ 3 mΩ
Gewicht	84,50 g
Betriebstemperatur (min., max.)	-40 °C ... +125 °C
Selbstverlöschungsgrad UL 94	V-0

Materialeigenschaften

Hauptmaterial	Polycarbonat
Weitere Materialien	Kontakte: Kupferlegierung
Farbe	RAL 7032 kieselgrau
RoHs Konformität	Konform mit Ausnahme 6(c): Kupferlegierung mit einem Massenanteil von bis zu 4 % Blei
China RoHs - EFUP	50
REACH SVHC Substanzen	Ja Blei

Zulassungen / Standards

Zertifizierungen	DNV
-------------------------	-----

Allgemeine Bestellinformationen

EAN-Code 13	8015747284400
Klassifizierung ecl@ss	27440205
Klassifizierung ETIM	EC000438

Angaben zur Verpackung

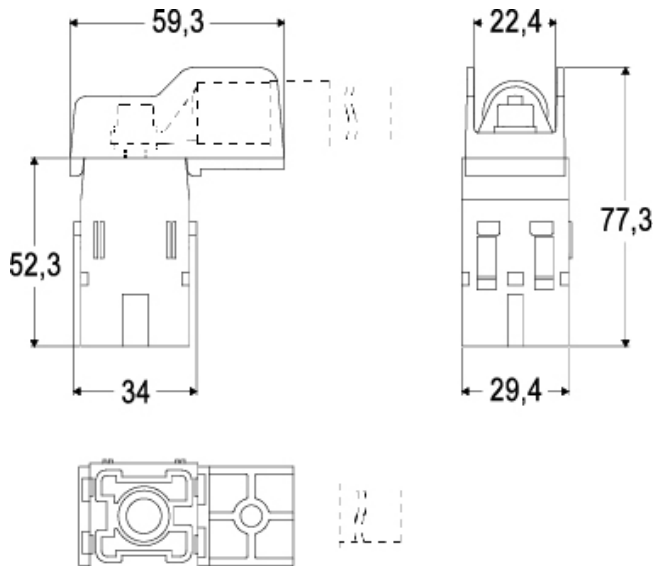
Länge der Verpackung	155,00 mm
Höhe der Verpackung	115,00 mm
Tiefe der Verpackung	130,00 mm
Gewicht der Verpackung	0,58 kg
Volumen der Verpackung	2,32 dm ³
Beschreibung der Verpackung	Karton
Verpackungsmenge	5 St.
EAN-Code 13 Verpackung	8015747291972
Gewicht der Unterverpackung	0,12 kg
Beschreibung der Unterverpackung	Beutel
Unterverpackungsmenge	1 St.
EAN-Code 13 Unterverpackung	8015747284424

Artikelnummer

CX 01 YAM

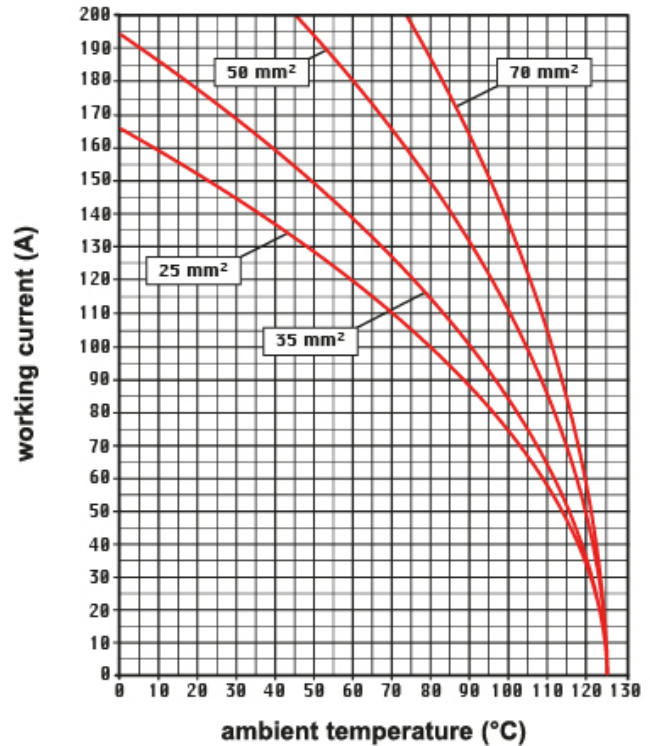


Zeichnungen aus dem Katalog



Derating curves

CX 01 YA, 1 pole connector inserts (MIXO 200A)
Maximum current load derating diagram



Hinweise

Standard module:

-in Kombination mit Standard-Kontakten, -Modulhalterahmen (CX...TF/M) und -Gehäusen (bis zu 500 Steckzyklen).

Die angegebenen Abmessungen in mm sind nicht verbindlich. Technische Änderungen bleiben vorbehalten.

California Proposition 65 Information



WARNING

This product can expose you to lead and its compounds, known to the State of California to cause cancer and/or reproductive toxicity. For more information go to www.P65Warnings.ca.gov.