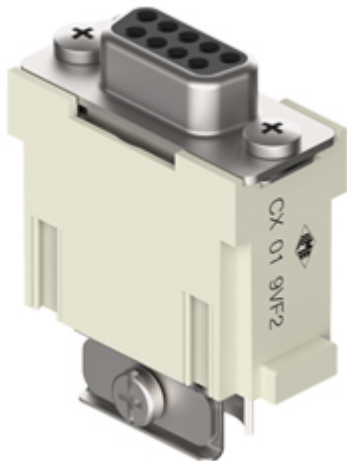


Artikelnummer

CX 01 9VF2



Buchseneinsatz, MIXO, 1ME, 9P+GND,
Crimpanschluss, 5A, 50V, D-SUB, doppelte
Kabeleinführung

Produktbeschreibung

Produkttyp	Modulareinsatz
Baureihe	Mixo Daten
Anschlussart	D-SUB
Geschlecht	Buchse
Polzahl	9 polig
Größe	1 Modul
Spezifikationen	2 Kabeleingänge Crimpanschluss, abgeschirmt

Technische Daten

Strom	5 A
Spannung	50 V
Bemessungs-Stoßspannung	0,8 kV
Verschmutzungsgrad	3
IP-Schutzart	Schutzart IP20 ohne Gehäuse, IP65/IP66/IP68/IP69 mit Gehäuse

Weitere technische Details

Eigenschaften gemäß EN 61984	5 A 50 V 0,8 kV 3
Gewicht	19,00 g
Betriebstemperatur (min., max.)	-40°C...+70°C

Materialeigenschaften

Hauptmaterial	Polycarbonat (PC)
Farbe	RAL 7032 Kieselgrau
RoHs Konformität	Konform
China RoHs - EFUP	E
REACH SVHC Substanzen	Nein

Allgemeine Bestellinformationen

EAN-Code 13	8015747271752
Klassifizierung ecl@ss	27440205
Klassifizierung ETIM	EC000438

Angaben zur Verpackung

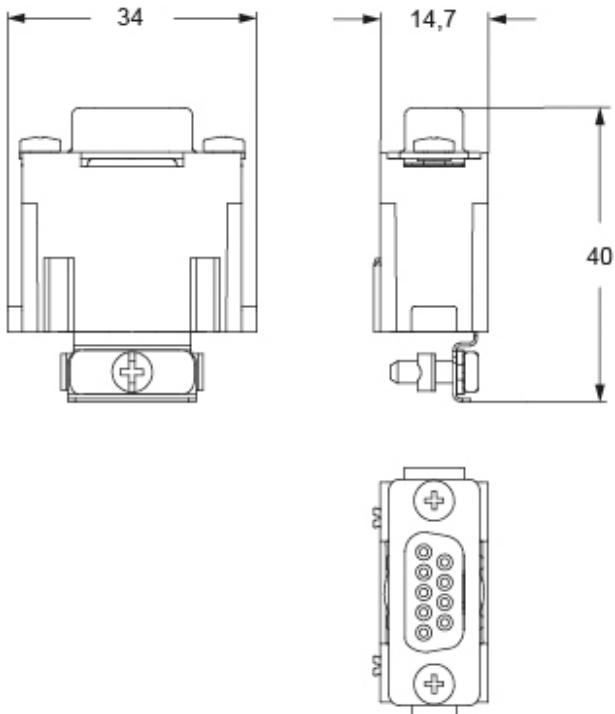
Länge der Verpackung	112,00 mm
Höhe der Verpackung	95,00 mm
Tiefe der Verpackung	117,00 mm
Gewicht der Verpackung	0,24 kg
Volumen der Verpackung	1,24 dm ³
Beschreibung der Verpackung	Karton
Verpackungsmenge	10 St.
EAN-Code 13 Verpackung	8015747271769
Gewicht der Unterverpackung	0,02 kg
Beschreibung der Unterverpackung	Beutel
Unterverpackungsmenge	1 St.
EAN-Code 13 Unterverpackung	8015747271776

Artikelnummer

CX 01 9VF2



Zeichnungen aus dem Katalog



Hinweise

Standard module:

-in Kombination mit Standard-Kontakten, -Modulhalterahmen (CX...TF/M) und -Gehäusen (bis zu 500 Steckzyklen).

Die angegebenen Abmessungen in mm sind nicht verbindlich.
Technische Änderungen bleiben vorbehalten.

California Proposition 65 Information



WARNING

This product can expose you to lead and its compounds, known to the State of California to cause cancer and/or reproductive toxicity. For more information go to www.P65Warnings.ca.gov.