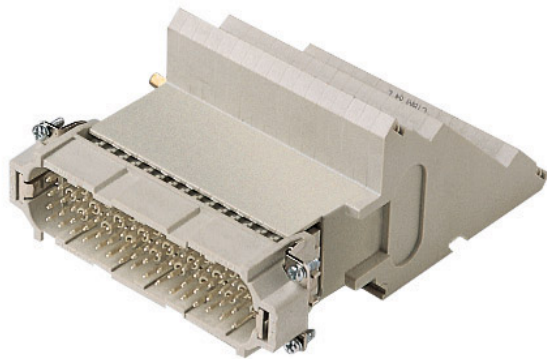



Artikelnummer

CTSM 64 R



Stifteinsatz, Gr.104.27, 64P+PE, Silber,
Zugfederanschluss, 10A, 250V, rechts

Produktbeschreibung

Produkttyp	Kontakteinsatz
Baureihe	CTS
Anschlussart	Käfigzugfederanschluss
Geschlecht	Stift
Polzahl	64 polig + 
Größe	Größe 104.27
Spezifikationen	Montageseite rechts Mir eingebauter Klemmenreihe

Technische Daten

Strom	10 A
Spannung	250 V
Bemessungs-Stoßspannung	4 kV
Verschmutzungsgrad	3
Spannung gemäß UL/CSA	600 V
Leiterquerschnitt	0,14 mm ² - 2,50 mm ²
AWG Querschnitt	26 - 14
Kontaktart	Versilbert
IP-Schutzart	Schutzart IP20 ohne Gehäuse, IP66/IP69 mit Gehäuse

Weitere technische Details

Steckzyklen	≥ 500
Isolationswiderstand	≥ 10 GΩ
Kontaktwiderstand	≤ 4 mΩ
Gewicht	541,50 g
Betriebstemperatur (min., max.)	-40 °C ... +125 °C
Selbstverlöschungsgrad UL 94	V-0

Materialeigenschaften

Hauptmaterial	Polycarbonat (PC)
Weitere Materialien	Kontakte: Kupferlegierung
Farbe	RAL 7032 kieselgrau
RoHs Konformität	Konform mit Ausnahme 6(c): Kupferlegierung mit einem Massenanteil von bis zu 4 % Blei
China RoHs - EFUP	50
REACH SVHC Substanzen	Ja Blei
SCIP Nummer	1a9c93ff-0445-4a16-81e3-1609ac5274d6

Zulassungen / Standards

Bezugsnorm	EN 61984:2009-06
Zertifizierungen	CSAc, CQC, DNV, BV, EAC
UL	ECBT2

Allgemeine Bestellinformationen

EAN-Code 13	8015747041621
Klassifizierung ecl@ss	27440205
Klassifizierung ETIM	EC000438

Angaben zur Verpackung

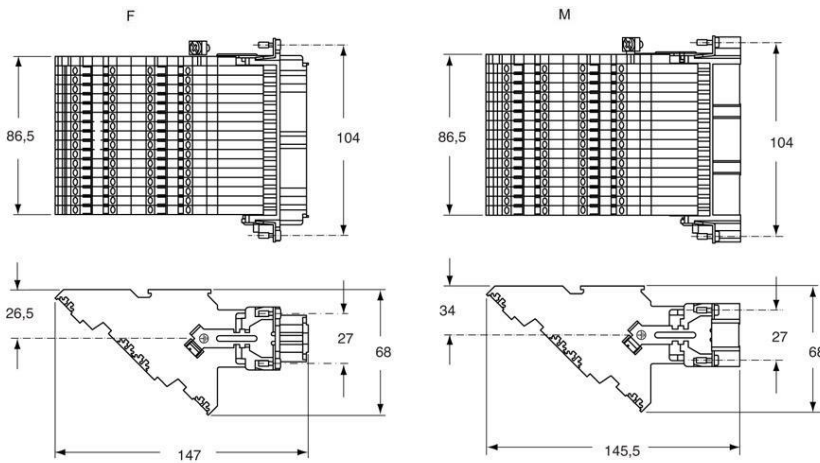
Länge der Unterverpackung	145,00 mm
Höhe der Unterverpackung	89,00 mm
Tiefe der Unterverpackung	120,00 mm
Gewicht der Unterverpackung	0,54 kg
Volumen der Unterverpackung	1,55 dm ³
Beschreibung der Unterverpackung	Karton
Unterverpackungsmenge	1 St.
EAN-Code 13 Unterverpackung	8015747041638

Artikelnummer

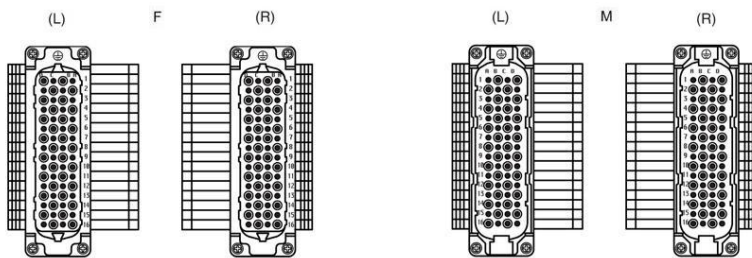
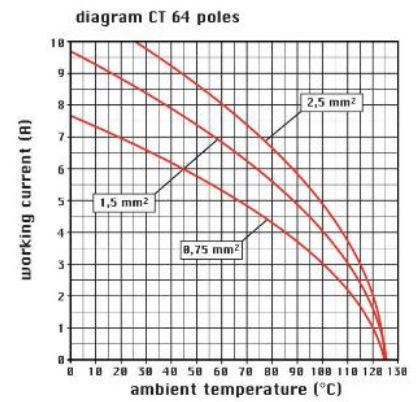
CTSM 64 R



Zeichnungen aus dem Katalog



Zeichnungen aus dem Katalog

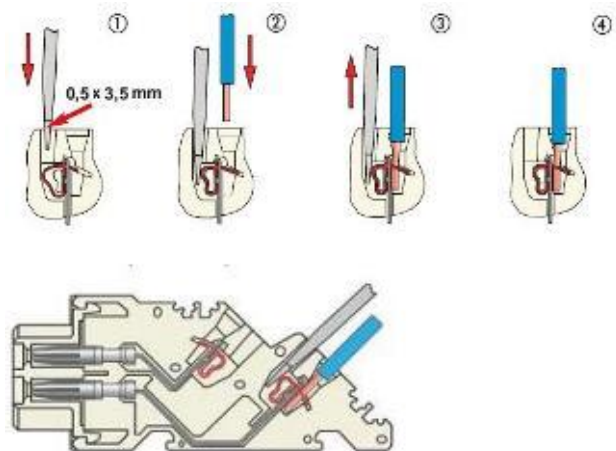


Hinweise

Die angegebenen Abmessungen in mm sind nicht verbindlich.
Technische Änderungen bleiben vorbehalten.

Käfigzugfederanschluss.

- CTSE-Einsätze mit Drahtschutz für Leiterquerschnitt:
0,14 - 2,5 mm² - AWG 26 - 14
- Abisolierlänge: 9...11 mm



California Proposition 65 Information



WARNING

This product can expose you to lead and its compounds, known to the State of California to cause cancer and/or reproductive toxicity. For more information go to www.P65Warnings.ca.gov.

California Proposition 65 Information



WARNING

This product can expose you to lead and its compounds, known to the State of California to cause cancer and/or reproductive toxicity. For more information go to www.P65Warnings.ca.gov.
