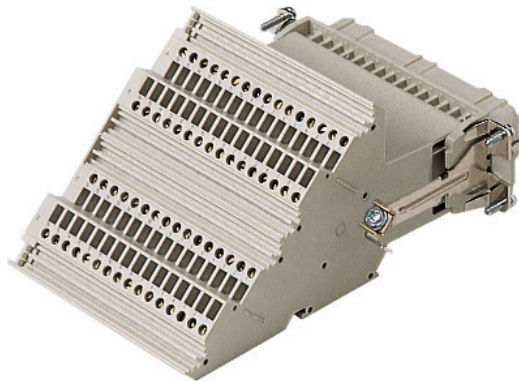



Artikelnummer

# CTSF 64 L



Buchseneinsatz, Gr.104.27, 64P+PE, Silber, Zugfederanschluss, 10A, 250V, links

## Produktbeschreibung

<b>Produkttyp</b>	Kontakteinsatz
<b>Baureihe</b>	CTS
<b>Anschlussart</b>	Käfigzugfederanschluss
<b>Geschlecht</b>	Buchse
<b>Polzahl</b>	64 polig + 
<b>Größe</b>	Größe 104.27
<b>Spezifikationen</b>	Montageseite links Mir eingebauter Klemmenreihe

## Technische Daten

<b>Strom</b>	10 A
<b>Spannung</b>	250 V
<b>Bemessungs-Stoßspannung</b>	4 kV
<b>Verschmutzungsgrad</b>	3
<b>Spannung gemäß UL/CSA</b>	600 V
<b>Leiterquerschnitt</b>	0,14 mm <sup>2</sup> - 2,50 mm <sup>2</sup>
<b>AWG Querschnitt</b>	26 - 14
<b>Kontaktart</b>	Versilbert
<b>IP-Schutzart</b>	Schutzart IP20 ohne Gehäuse, IP66/IP69 mit Gehäuse

## Weitere technische Details

<b>Steckzyklen</b>	≥ 500
<b>Isolationswiderstand</b>	≥ 10 GΩ
<b>Kontaktwiderstand</b>	≤ 4 mΩ
<b>Gewicht</b>	480,00 g
<b>Betriebstemperatur (min., max.)</b>	-40 °C ... +125 °C
<b>Selbstverlöschungsgrad UL 94</b>	V-0

## Materialeigenschaften

<b>Hauptmaterial</b>	Polycarbonat (PC)
<b>Weitere Materialien</b>	Kontakte: Kupferlegierung
<b>Farbe</b>	RAL 7032 kieselgrau
<b>RoHs Konformität</b>	Konform mit Ausnahme 6(c): Kupferlegierung mit einem Massenanteil von bis zu 4 % Blei
<b>China RoHs - EFUP</b>	50
<b>REACH SVHC Substanzen</b>	Ja Blei
<b>SCIP Nummer</b>	1a9c93ff-0445-4a16-81e3-1609ac5274d6

## Zulassungen / Standards

<b>Bezugsnorm</b>	EN 61984:2009-06
<b>Zertifizierungen</b>	CSAc, CQC, DNV, BV, EAC
<b>UL</b>	ECBT2

## Allgemeine Bestellinformationen

<b>EAN-Code 13</b>	8015747041522
<b>Klassifizierung ecl@ss</b>	27440205
<b>Klassifizierung ETIM</b>	EC000438

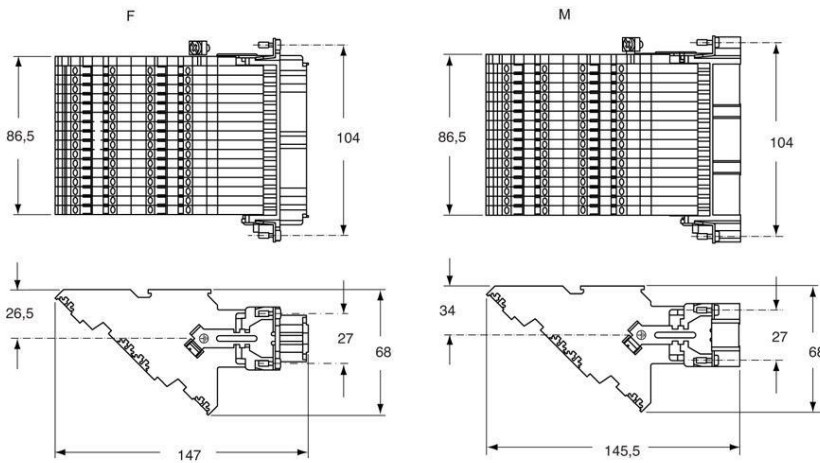
## Angaben zur Verpackung

<b>Länge der Unterverpackung</b>	145,00 mm
<b>Höhe der Unterverpackung</b>	89,00 mm
<b>Tiefe der Unterverpackung</b>	120,00 mm
<b>Gewicht der Unterverpackung</b>	0,48 kg
<b>Volumen der Unterverpackung</b>	1,55 dm <sup>3</sup>
<b>Beschreibung der Unterverpackung</b>	Karton
<b>Unterverpackungsmenge</b>	1 St.
<b>EAN-Code 13 Unterverpackung</b>	8015747041539

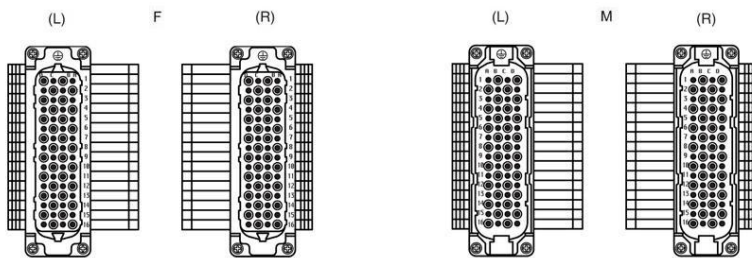
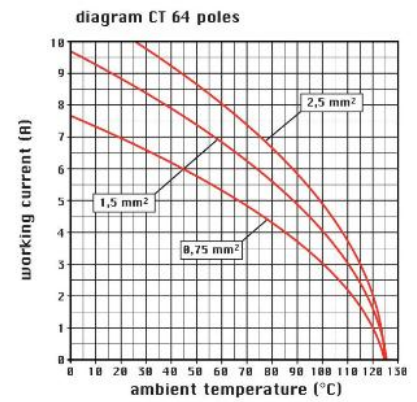
# Artikelnummer CTSF 64 L



Zeichnungen aus dem Katalog



Zeichnungen aus dem Katalog

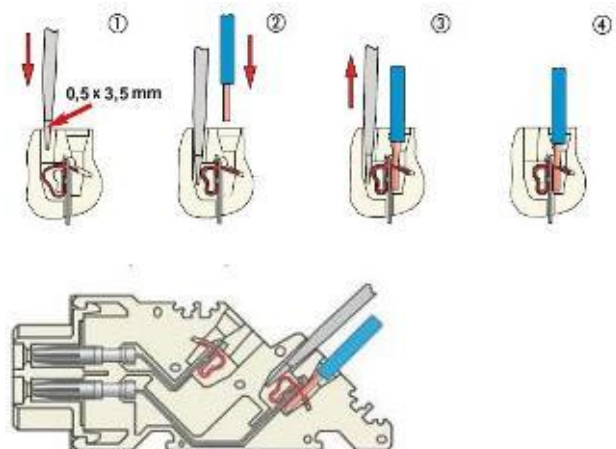


## Hinweise

Die angegebenen Abmessungen in mm sind nicht verbindlich.  
Technische Änderungen bleiben vorbehalten.

Käfigzugfederanschluss.

- CTSE-Einsätze mit Drahtschutz für Leiterquerschnitt:  
0,14 - 2,5 mm<sup>2</sup> - AWG 26 - 14
- Abisolierlänge: 9...11 mm



**California Proposition 65 Information**



**WARNING**

This product can expose you to lead and its compounds, known to the State of California to cause cancer and/or reproductive toxicity. For more information go to [www.P65Warnings.ca.gov](http://www.P65Warnings.ca.gov).

---

**California Proposition 65 Information**



**WARNING**

This product can expose you to lead and its compounds, known to the State of California to cause cancer and/or reproductive toxicity. For more information go to [www.P65Warnings.ca.gov](http://www.P65Warnings.ca.gov).

---