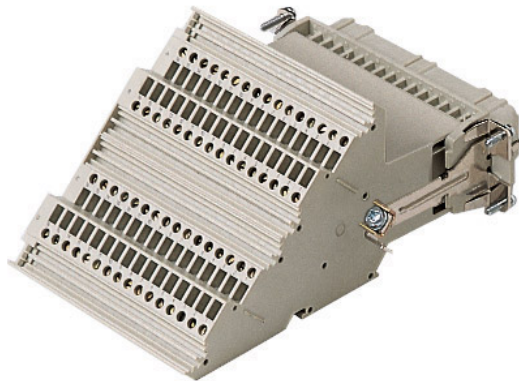


# Artikelnummer

# CTF 64 L



Buchseneinsatz, Gr.104.27, 64P+PE, Silber,  
Schraubanschluss, 10A, 250V, links

Produktbeschreibung	
<b>Produkttyp</b>	Kontakteinsatz
<b>Baureihe</b>	CT
<b>Anschlussart</b>	Schraubanschluss
<b>Geschlecht</b>	Buchse
<b>Polzahl</b>	64 polig +
<b>Größe</b>	Größe 104.27
<b>Spezifikationen</b>	Montageseite links Mir eingebauter Klemmenreihe

Technische Daten	
<b>Strom</b>	10 A
<b>Spannung</b>	250 V
<b>Bemessungs-Stoßspannung</b>	4 kV
<b>Verschmutzungsgrad</b>	3
<b>Spannung gemäß UL/CSA</b>	600 V
<b>Leiterquerschnitt</b>	0,75 mm <sup>2</sup> - 2,50 mm <sup>2</sup>
<b>AWG Querschnitt</b>	18 - 14
<b>Kontaktart</b>	Versilbert
<b>IP-Schutzart</b>	Schutzart IP20 ohne Gehäuse, IP66/IP69 mit Gehäuse

Weitere technische Details	
<b>Steckzyklen</b>	≥ 500
<b>Isolationswiderstand</b>	≥ 10 GΩ
<b>Kontaktwiderstand</b>	≤ 4 mΩ
<b>Gewicht</b>	558,00 g
<b>Betriebstemperatur (min., max.)</b>	-40 °C ... +125 °C
<b>Abisolierlänge</b>	12 mm
<b>Selbstverlöschungsgrad UL 94</b>	V-0
<b>Anzugsdrehmoment Schraube Hauptkontakte</b>	M2,6: 0,4 Nm; 3,5 lb.in (0,5 x 3 mm)

Materialeigenschaften	
<b>Hauptmaterial</b>	Polycarbonat (PC)
<b>Weitere Materialien</b>	Kontakte: Kupferlegierung
<b>Farbe</b>	RAL 7032 kieselgrau
<b>RoHs Konformität</b>	Konform mit Ausnahme 6(c): Kupferlegierung mit einem Massenanteil von bis zu 4 % Blei
<b>China RoHs - EFUP</b>	50
<b>REACH SVHC Substanzen</b>	Ja Blei
<b>SCIP Nummer</b>	1a9c93ff-0445-4a16-81e3-1609ac5274d6

Zulassungen / Standards	
<b>Bezugsnorm</b>	EN 61984:2009-06
<b>Zertifizierungen</b>	CSA, CQC, DNV, BV, EAC
<b>UL</b>	ECBT2

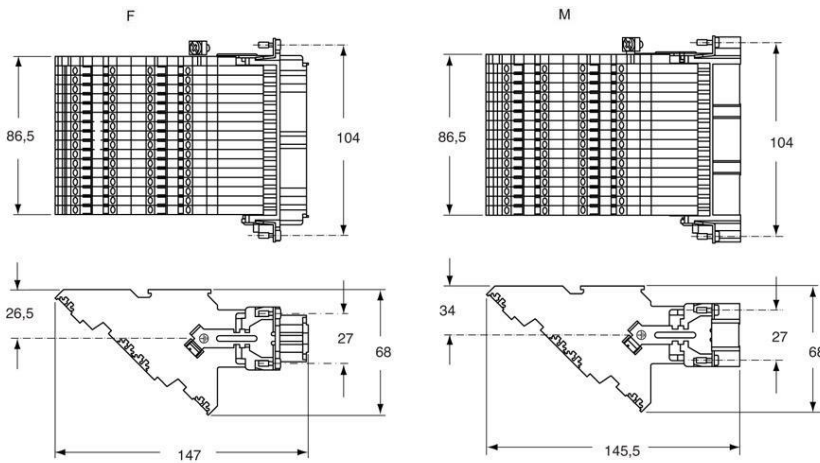
Allgemeine Bestellinformationen	
<b>EAN-Code 13</b>	8015747041003
<b>Klassifizierung ecl@ss</b>	27440205
<b>Klassifizierung ETIM</b>	EC000438

Angaben zur Verpackung	
<b>Länge der Unterverpackung</b>	145,00 mm
<b>Höhe der Unterverpackung</b>	89,00 mm
<b>Tiefe der Unterverpackung</b>	120,00 mm
<b>Gewicht der Unterverpackung</b>	0,56 kg
<b>Volumen der Unterverpackung</b>	1,55 dm <sup>3</sup>
<b>Beschreibung der Unterverpackung</b>	Karton
<b>Unterverpackungsmenge</b>	1 St.
<b>EAN-Code 13 Unterverpackung</b>	8015747041010

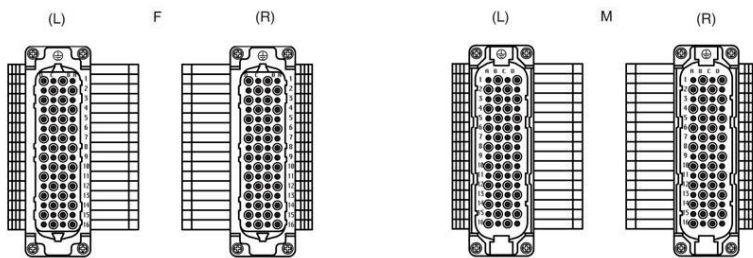
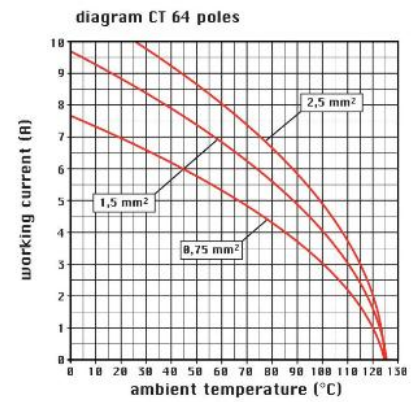
# Artikelnummer CTF 64 L



Zeichnungen aus dem Katalog

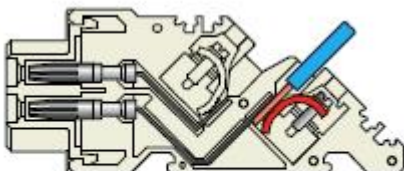


Zeichnungen aus dem Katalog



## Hinweise

Die angegebenen Abmessungen in mm sind nicht verbindlich.  
Technische Änderungen bleiben vorbehalten.



### California Proposition 65 Information



**WARNING**

This product can expose you to lead and its compounds, known to the State of California to cause cancer and/or reproductive toxicity. For more information go to [www.P65Warnings.ca.gov](http://www.P65Warnings.ca.gov).

## California Proposition 65 Information



### WARNING

This product can expose you to lead and its compounds, known to the State of California to cause cancer and/or reproductive toxicity. For more information go to [www.P65Warnings.ca.gov](http://www.P65Warnings.ca.gov).

---