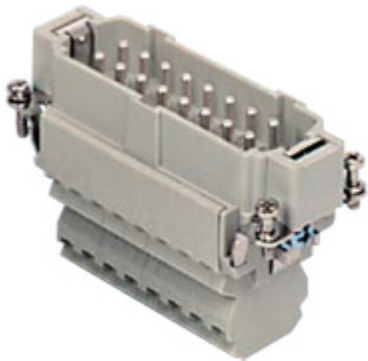



Artikelnummer CSSM 16



Stifteinsatz, Gr.77.27, 16P+PE, Silber, 2x
Zugfederanschluss, 16A, 500V

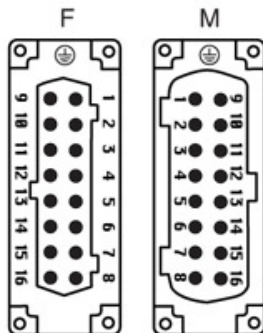
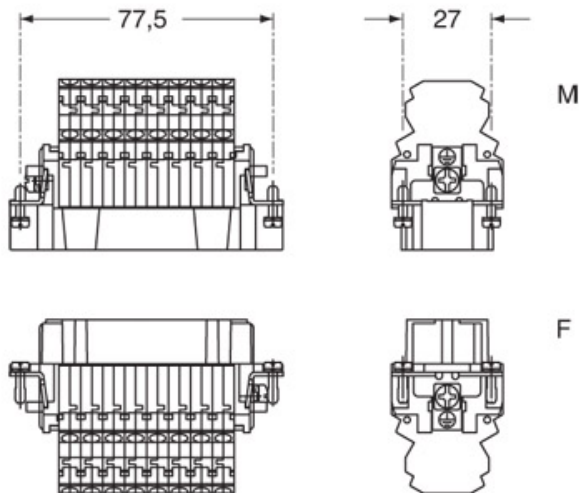
Produktbeschreibung		Materialeigenschaften	
Produkttyp	Kontakteinsatz	Hauptmaterial	Polycarbonat (PC)
Baureihe	CSS	Weitere Materialien	Kontakte: Kupferlegierung
Anschlussart	Doppelter Käfigzugfederanschluss	Farbe	RAL 7032 kieselgrau
Geschlecht	Stift	RoHs Konformität	Konform mit Ausnahme 6(c): Kupferlegierung mit einem Massenanteil von bis zu 4 % Blei
Polzahl	16 polig + 	China RoHs - EFUP	50
Größe	Größe "77.27"	REACH SVHC Substanzen	Ja Blei
Technische Daten		SCIP Nummer	1a9c93ff-0445-4a16-81e3-1609ac5274d6
Strom	16 A	Zulassungen / Standards	
Spannung	500 V	Bezugsnorm	EN 61984:2009-06
Bemessungs-Stoßspannung	6 kV	Zertifizierungen	CSA, CQC, DNV, BV, EAC
Verschmutzungsgrad	3	UL	ECBT2
Spannung gemäß UL/CSA	600 V	Allgemeine Bestellinformationen	
Leiterquerschnitt	0,14 mm ² - 2,50 mm ²	EAN-Code 13	8015747115810
AWG Querschnitt	26 - 14	Klassifizierung ecl@ss	27440205
Kontaktart	Versilbert	Klassifizierung ETIM	EC000438
IP-Schutzart	Schutzart IP20 ohne Gehäuse, IP65/IP66/IP68/IP69 mit Gehäuse	Angaben zur Verpackung	
Weitere technische Details		Länge der Verpackung	240,00 mm
Steckzyklen	≥ 500	Höhe der Verpackung	220,00 mm
Isolationswiderstand	≥ 10 GΩ	Tiefe der Verpackung	210,00 mm
Kontaktwiderstand	≤ 3 mΩ	Gewicht der Verpackung	4,00 kg
Gewicht	120,00 g	Volumen der Verpackung	11,09 dm ³
Betriebstemperatur (min., max.)	-40 °C ... +125 °C	Beschreibung der Verpackung	Karton
Abisolierlänge	9...11 mm	Verpackungsmenge	30 St.
Selbstverlöschungsgrad UL 94	V-0	EAN-Code 13 Verpackung	8015747215695
		Länge der Unterverpackung	197,00 mm
		Höhe der Unterverpackung	44,00 mm
		Tiefe der Unterverpackung	113,00 mm
		Gewicht der Unterverpackung	0,67 kg
		Volumen der Unterverpackung	0,98 dm ³
		Beschreibung der Unterverpackung	Schachtel
		Unterverpackungsmenge	5 St.
		EAN-Code 13 Unterverpackung	8015747115919

Artikelnummer CSSM 16

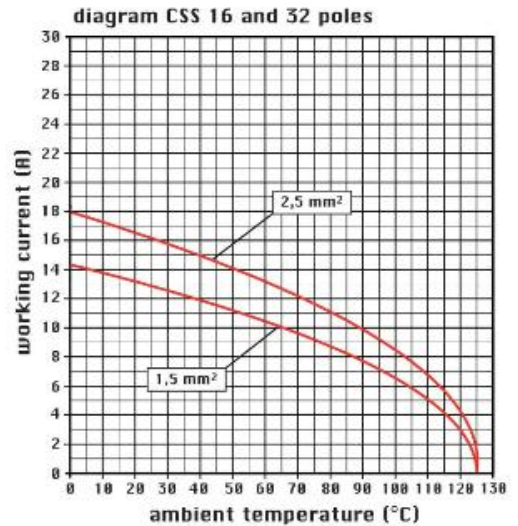


Zeichnungen aus dem Katalog

CSSF / CSSM 16



Zeichnungen aus dem Katalog



Hinweise

CSSF/M 16

- Steckkompatibel mit Kontakteinsätzen CNE, CSE, CCE, CTE, CTSE, CSH

- Eigenschaften gemäß EN 61984:

16A 500V 6kV 3

16A 400/690V 6kV 2

- Nennspannung gemäß UL/CSA: 600V

- Isolationswiderstand: > 10 GOhm

- Grenzwerte Umgebungstemperatur: -40 °C ... +125 °C

- Die Kontakteinsätze werden aus selbstverlöschendem Thermoplastharz UL94 V0 hergestellt

- Mechanische Lebensdauer: > 500 Zyklen

- Kontaktwiderstand: < 3 mOhm

- passende Gehäuse: Größe "77.27":

C-TYPE IP65/IP66

C7 IP67 Bügel aus Edelstahl

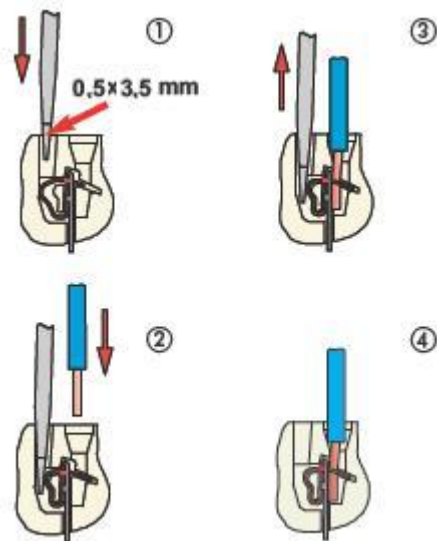
V-TYPE IP65/IP66 Bügel aus Edelstahl

T-TYPE IP65 Kunststoff

JEl Bügel aus verzinktem Stahl
BIG Tüllengehäuse
W-Type für aggressive Umgebung
EMV
Y mit Zentralbügel
IP68
- Montagesystem für den Schaltschrankbau: Seite: COB

Die angegebenen Abmessungen in mm sind nicht verbindlich.
Technische Änderungen bleiben vorbehalten.

- Kontakteinsätze für Leiterquerschnitte:
0,14 - 2,5 mm² - AWG 26 - 14
- Abisolierlänge: 9...11 mm



California Proposition 65 Information



WARNING

This product can expose you to lead and its compounds, known to the State of California to cause cancer and/or reproductive toxicity. For more information go to www.P65Warnings.ca.gov.
