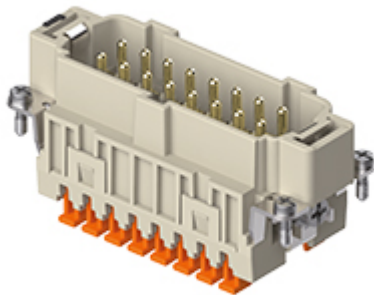



Artikelnummer

# CSHMD 16



## Produktbeschreibung

<b>Produkttyp</b>	Kontakteinsatz
<b>Baureihe</b>	CSH
<b>Anschlussart</b>	SQUICH® Käfigzugfederanschluss
<b>Geschlecht</b>	Stift
<b>Polzahl</b>	16 polig + 
<b>Größe</b>	Größe "77.27"

## Technische Daten

<b>Strom</b>	16 A
<b>Spannung</b>	500 V
<b>Bemessungs-Stoßspannung</b>	6 kV
<b>Verschmutzungsgrad</b>	3
<b>Leiterquerschnitt</b>	0,14 mm <sup>2</sup> - 2,50 mm <sup>2</sup>
<b>AWG Querschnitt</b>	26 - 14
<b>Kontaktart</b>	Vergoldet
<b>IP-Schutzart</b>	Schutzart IP20 ohne Gehäuse, IP65/IP66/IP68/IP69 mit Gehäuse

## Weitere technische Details

<b>Gewicht</b>	95,00 g
<b>Betriebstemperatur (min., max.)</b>	-40 °C ... +125 °C

## Materialeigenschaften

<b>Hauptmaterial</b>	Polycarbonat (PC)
<b>Weitere Materialien</b>	Kontakte: Kupferlegierung
<b>Farbe</b>	RAL 7032 kieselgrau
<b>RoHs Konformität</b>	Konform mit Ausnahme 6(c): Kupferlegierung mit einem Massenanteil von bis zu 4 % Blei
<b>China RoHs - EFUP</b>	50
<b>REACH SVHC Substanzen</b>	Ja Blei
<b>SCIP Nummer</b>	1a9c93ff-0445-4a16-81e3-1609ac5274d6

## Zulassungen / Standards

<b>Zertifizierungen</b>	CSA, CQC, DNV, BV, EAC
<b>UL</b>	ECBT2, PVVA2
<b>c UL</b>	ECBT8, PVVA8

## Allgemeine Bestellinformationen

<b>EAN-Code 13</b>	8015747256124
--------------------	---------------

## Angaben zur Verpackung

<b>Länge der Verpackung</b>	245,00 mm
<b>Höhe der Verpackung</b>	165,00 mm
<b>Tiefe der Verpackung</b>	215,00 mm
<b>Gewicht der Verpackung</b>	4,10 kg
<b>Volumen der Verpackung</b>	8,69 dm <sup>3</sup>
<b>Beschreibung der Verpackung</b>	Karton
<b>Verpackungsmenge</b>	30 St.
<b>EAN-Code 13 Verpackung</b>	8015747256131
<b>Länge der Unterverpackung</b>	197,00 mm
<b>Höhe der Unterverpackung</b>	44,00 mm
<b>Tiefe der Unterverpackung</b>	113,00 mm
<b>Gewicht der Unterverpackung</b>	0,68 kg
<b>Volumen der Unterverpackung</b>	0,98 dm <sup>3</sup>
<b>Beschreibung der Unterverpackung</b>	Schachtel
<b>Unterverpackungsmenge</b>	5 St.
<b>EAN-Code 13 Unterverpackung</b>	8015747256148

## Hinweise

Die angegebenen Abmessungen in mm sind nicht verbindlich.  
Technische Änderungen bleiben vorbehalten.

### California Proposition 65 Information



#### WARNING

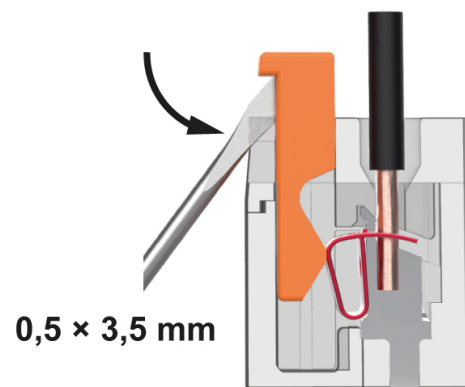
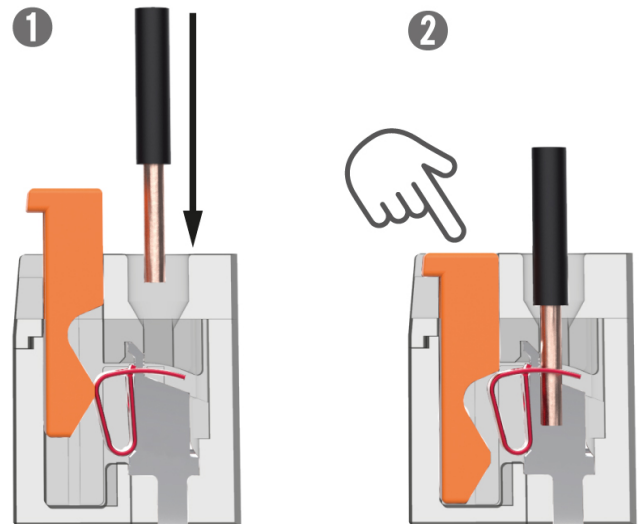
This product can expose you to lead and its compounds, known to the State of California to cause cancer and/or reproductive toxicity. For more information go to [www.P65Warnings.ca.gov](http://www.P65Warnings.ca.gov).

### California Proposition 65 Information



#### WARNING

This product can expose you to lead and its compounds, known to the State of California to cause cancer and/or reproductive toxicity. For more information go to [www.P65Warnings.ca.gov](http://www.P65Warnings.ca.gov).



Öffnen