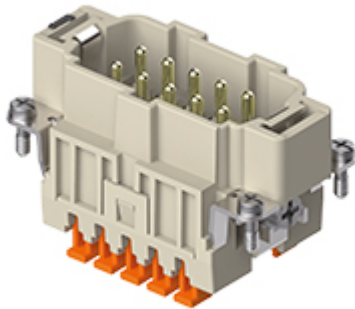



Artikelnummer

CSHMD 10



Produktbeschreibung

| | |
|---------------------|----------------------------------------------------------------------------------------------|
| Produkttyp | Kontakteinsatz |
| Baureihe | CSH |
| Anschlussart | SQUICH® Käfigzugfederanschluss |
| Geschlecht | Stift |
| Polzahl | 10 polig +  |
| Größe | Größe "57.27" |

Technische Daten

| | |
|--------------------------------|-----------------------------------------------------------------|
| Strom | 16 A |
| Spannung | 500 V |
| Bemessungs-Stoßspannung | 6 kV |
| Verschmutzungsgrad | 3 |
| Leiterquerschnitt | 0,14 mm ² - 2,50 mm ² |
| AWG Querschnitt | 26 - 14 |
| Kontaktart | Vergoldet |
| IP-Schutzart | Schutzart IP20 ohne Gehäuse, IP65/IP66/IP68/IP69 mit Gehäuse |

Weitere technische Details

| | |
|----------------------------------------|--------------------|
| Gewicht | 64,00 g |
| Betriebstemperatur (min., max.) | -40 °C ... +125 °C |

Materialeigenschaften

| | |
|------------------------------|---------------------------------------------------------------------------------------------|
| Hauptmaterial | Polycarbonat (PC) |
| Weitere Materialien | Kontakte: Kupferlegierung |
| Farbe | RAL 7032 kieselgrau |
| RoHs Konformität | Konform mit Ausnahme 6(c): Kupferlegierung mit einem Massenanteil von bis zu 4 % Blei |
| China RoHs - EFUP | 50 |
| REACH SVHC Substanzen | Ja Blei |
| SCIP Nummer | 1a9c93ff-0445-4a16-81e3-1609ac5274d6 |

Zulassungen / Standards

| | |
|-------------------------|------------------------|
| Zertifizierungen | CSA, CQC, DNV, BV, EAC |
| UL | ECBT2, PVVA2 |
| c UL | ECBT8, PVVA8 |

Allgemeine Bestellinformationen

| | |
|--------------------|---------------|
| EAN-Code 13 | 8015747267779 |
|--------------------|---------------|

Angaben zur Verpackung

| | |
|-----------------------------------------|----------------------|
| Länge der Verpackung | 245,00 mm |
| Höhe der Verpackung | 165,00 mm |
| Tiefe der Verpackung | 215,00 mm |
| Gewicht der Verpackung | 2,42 kg |
| Volumen der Verpackung | 8,69 dm ³ |
| Beschreibung der Verpackung | Karton |
| Verpackungsmenge | 30 St. |
| EAN-Code 13 Verpackung | 8015747267786 |
| Länge der Unterverpackung | 197,00 mm |
| Höhe der Unterverpackung | 44,00 mm |
| Tiefe der Unterverpackung | 113,00 mm |
| Gewicht der Unterverpackung | 0,40 kg |
| Volumen der Unterverpackung | 0,98 dm ³ |
| Beschreibung der Unterverpackung | Schachtel |
| Unterverpackungsmenge | 5 St. |
| EAN-Code 13 Unterverpackung | 8015747267793 |

Hinweise

Die angegebenen Abmessungen in mm sind nicht verbindlich.
Technische Änderungen bleiben vorbehalten.

California Proposition 65 Information



WARNING

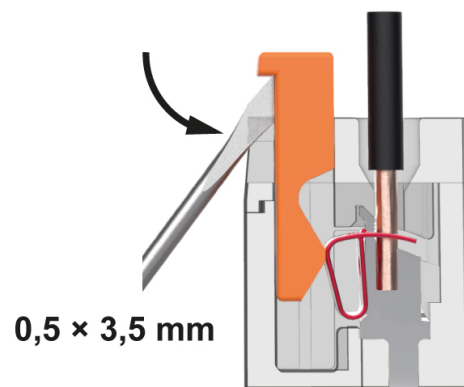
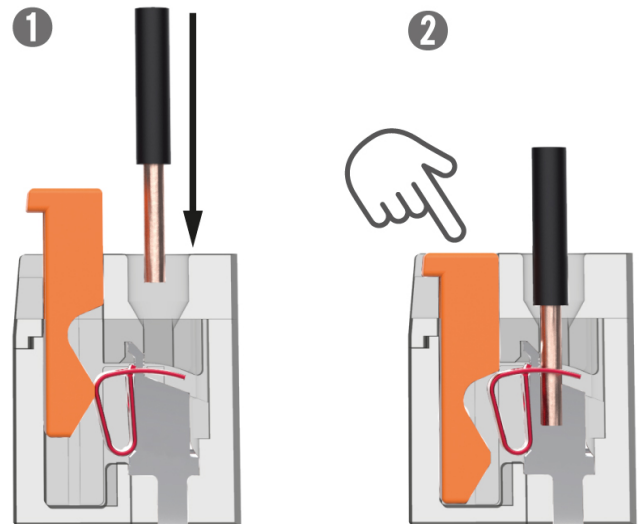
This product can expose you to lead and its compounds, known to the State of California to cause cancer and/or reproductive toxicity. For more information go to www.P65Warnings.ca.gov.

California Proposition 65 Information



WARNING

This product can expose you to lead and its compounds, known to the State of California to cause cancer and/or reproductive toxicity. For more information go to www.P65Warnings.ca.gov.



Öffnen