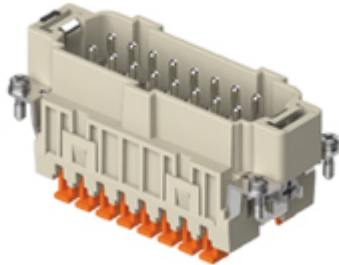



Artikelnummer

# CSHM 16 S



Stifteinsatz, Gr.77.27, 16P+PE, Silber,  
SQUICH®, 16A, 500V, gestanzte Kontakte

## Produktbeschreibung

<b>Produkttyp</b>	Kontakteinsatz
<b>Baureihe</b>	CSH S
<b>Anschlussart</b>	SQUICH® Käfigzugfederanschluss
<b>Geschlecht</b>	Stift
<b>Polzahl</b>	16 polig + 
<b>Größe</b>	Größe "77.27"

## Technische Daten

<b>Strom</b>	16 A
<b>Spannung</b>	500 V
<b>Bemessungs-Stoßspannung</b>	6 kV
<b>Verschmutzungsgrad</b>	3
<b>Spannung gemäß UL/CSA</b>	600 V
<b>Leiterquerschnitt</b>	0,14 mm <sup>2</sup> - 2,50 mm <sup>2</sup>
<b>AWG Querschnitt</b>	26 - 14
<b>Kontaktart</b>	Gestanzte versilbert
<b>IP-Schutzart</b>	Schutzart IP20 ohne Gehäuse, IP65/IP66/IP68/IP69 mit Gehäuse

## Weitere technische Details

<b>Eigenschaften gemäß EN 61984</b>	16A 500V 6kV 3
<b>Steckzyklen</b>	≥ 500
<b>Isolationswiderstand</b>	≥ 10 GΩ
<b>Kontaktwiderstand</b>	≤ 3 mΩ
<b>Gewicht</b>	79,00 g
<b>Betriebstemperatur (min., max.)</b>	-40 °C ... +125 °C
<b>Abisolierlänge</b>	9...11 mm
<b>Selbstverlöschungsgang UL 94</b>	V-0

## Materialeigenschaften

<b>Hauptmaterial</b>	Polycarbonat (PC)
<b>Weitere Materialien</b>	Kontakte: Kupferlegierung
<b>Farbe</b>	RAL 7032 kieselgrau
<b>RoHs Konformität</b>	Konform
<b>China RoHs - EFUP</b>	E
<b>REACH SVHC Substanzen</b>	Nein

## Zulassungen / Standards

<b>UL</b>	ECBT2
<b>c UL</b>	ECBT8

## Allgemeine Bestellinformationen

<b>EAN-Code 13</b>	8015747265928
--------------------	---------------

## Angaben zur Verpackung

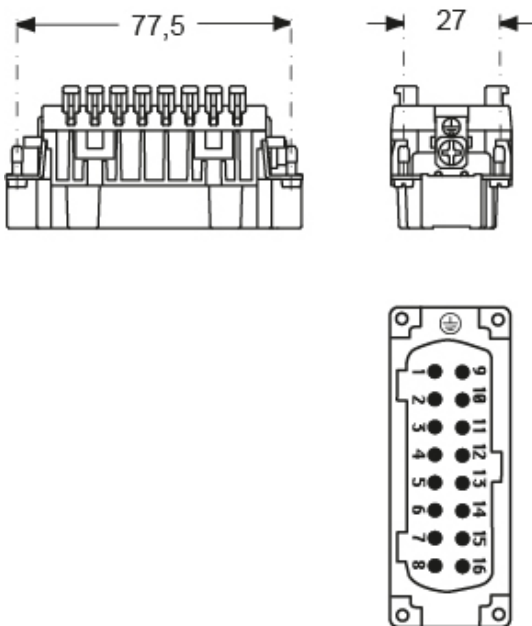
<b>Länge der Verpackung</b>	245,00 mm
<b>Höhe der Verpackung</b>	165,00 mm
<b>Tiefe der Verpackung</b>	215,00 mm
<b>Gewicht der Verpackung</b>	2,86 kg
<b>Volumen der Verpackung</b>	8,69 dm <sup>3</sup>
<b>Beschreibung der Verpackung</b>	Karton
<b>Verpackungsmenge</b>	30 St.
<b>EAN-Code 13 Verpackung</b>	8015747266062
<b>Länge der Unterverpackung</b>	197,00 mm
<b>Höhe der Unterverpackung</b>	44,00 mm
<b>Tiefe der Unterverpackung</b>	113,00 mm
<b>Gewicht der Unterverpackung</b>	0,48 kg
<b>Volumen der Unterverpackung</b>	0,98 dm <sup>3</sup>
<b>Beschreibung der Unterverpackung</b>	Schachtel
<b>Unterverpackungsmenge</b>	5 St.
<b>EAN-Code 13 Unterverpackung</b>	8015747266079

Artikelnummer

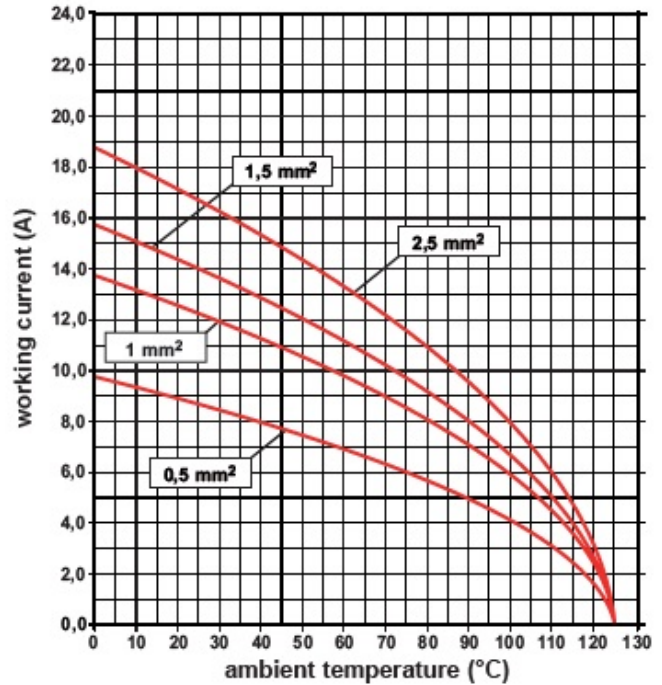
# CSHM 16 S



Zeichnungen aus dem Katalog



Derating curves



## Hinweise

Die angegebenen Abmessungen in mm sind nicht verbindlich.  
Technische Änderungen bleiben vorbehalten.

### California Proposition 65 Information



**WARNING**

This product can expose you to nickel compounds, known to the State of California to cause cancer and/or reproductive toxicity. For more information go to [www.P65Warnings.ca.gov](http://www.P65Warnings.ca.gov).

### California Proposition 65 Information



**WARNING**

This product can expose you to lead and its compounds, known to the State of California to cause cancer and/or reproductive toxicity. For more information go to [www.P65Warnings.ca.gov](http://www.P65Warnings.ca.gov).

Kontakteinsätze mit Schnellanschlusstechnik SQUICH®



Öffnen

---