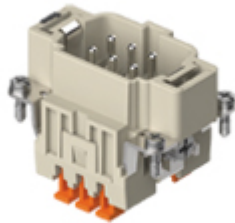


Artikelnummer

CSHM 06 S



Stifteinsatz, Gr.44.27, 6P+PE, Silber,
SQUICH®, 16A, 500V, gestanzte Kontakte

Produktbeschreibung

Produkttyp	Kontakteinsatz
Baureihe	CSH S
Anschlussart	SQUICH® Käfigzugfederanschluss
Geschlecht	Stift
Polzahl	6 polig + \oplus
Größe	Größe "44.27"

Technische Daten

Strom	16 A
Spannung	500 V
Bemessungs-Stoßspannung	6 kV
Verschmutzungsgrad	3
Spannung gemäß UL/CSA	600 V
Leiterquerschnitt	0,14 mm ² - 2,50 mm ²
AWG Querschnitt	26 - 14
Kontaktart	Gestanzte versilbert
IP-Schutzart	Schutzart IP20 ohne Gehäuse, IP65/IP66/IP68/IP69 mit Gehäuse

Weitere technische Details

Eigenschaften gemäß EN 61984	16A 500V 6kV 3
Steckzyklen	≥ 500
Isolationswiderstand	≥ 10 GΩ
Kontaktwiderstand	≤ 3 mΩ
Gewicht	43,50 g
Betriebstemperatur (min., max.)	-40 °C ... +125 °C
Abisolierlänge	9...11 mm
Selbstverlöschungsgang UL 94	V-0

Materialeigenschaften

Hauptmaterial	Polycarbonat (PC)
Weitere Materialien	Kontakte: Kupferlegierung
Farbe	RAL 7032 kieselgrau
RoHs Konformität	Konform
China RoHs - EFUP	E
REACH SVHC Substanzen	Nein

Zulassungen / Standards

UL	ECBT2
c UL	ECBT8

Allgemeine Bestellinformationen

EAN-Code 13	8015747265904
--------------------	---------------

Angaben zur Verpackung

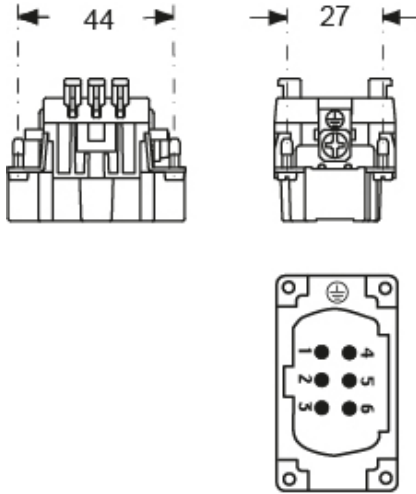
Länge der Verpackung	245,00 mm
Höhe der Verpackung	165,00 mm
Tiefe der Verpackung	215,00 mm
Gewicht der Verpackung	3,27 kg
Volumen der Verpackung	8,69 dm ³
Beschreibung der Verpackung	Karton
Verpackungsmenge	60 St.
EAN-Code 13 Verpackung	8015747266024
Länge der Unterverpackung	197,00 mm
Höhe der Unterverpackung	44,00 mm
Tiefe der Unterverpackung	113,00 mm
Gewicht der Unterverpackung	0,55 kg
Volumen der Unterverpackung	0,98 dm ³
Beschreibung der Unterverpackung	Schachtel
Unterverpackungsmenge	10 St.
EAN-Code 13 Unterverpackung	8015747266031

Artikelnummer

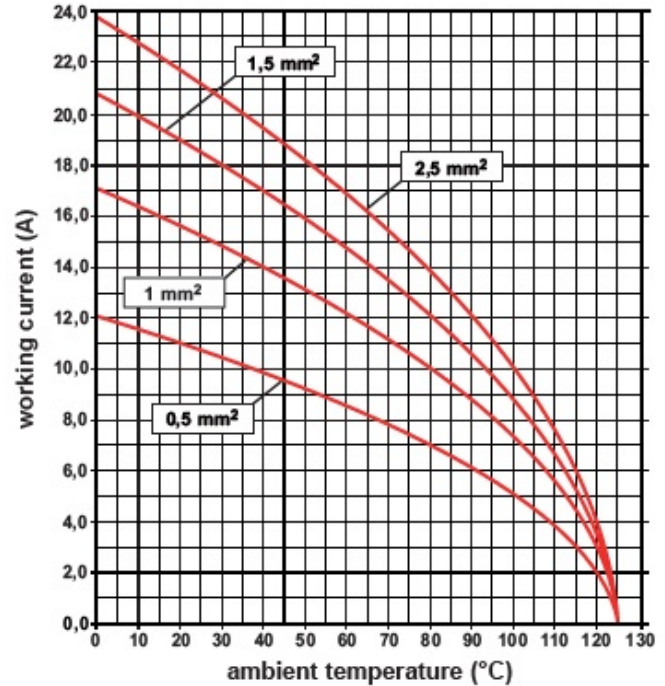
CSHM 06 S



Zeichnungen aus dem Katalog



Derating curves



Hinweise

Die angegebenen Abmessungen in mm sind nicht verbindlich.
Technische Änderungen bleiben vorbehalten.

California Proposition 65 Information



WARNING

This product can expose you to nickel compounds, known to the State of California to cause cancer and/or reproductive toxicity. For more information go to www.P65Warnings.ca.gov.

California Proposition 65 Information



WARNING

This product can expose you to lead and its compounds, known to the State of California to cause cancer and/or reproductive toxicity. For more information go to www.P65Warnings.ca.gov.

Kontakteinsätze mit Schnellanschlusstechnik SQUICH®



Öffnen
