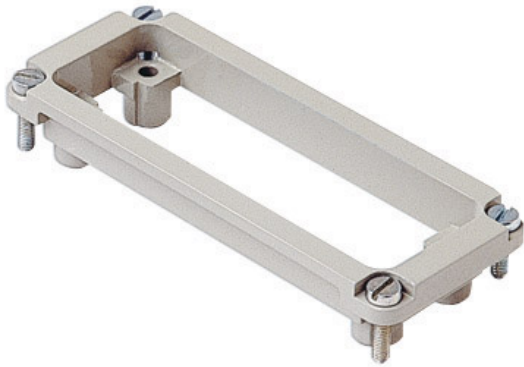


Artikelnummer
CR 25/16



Adapter, COB Kunststoff, für Einsätze Gr.66.16

Produktbeschreibung

Produkttyp Adapterplatte
Spezifikationen Für einen Einsatz der Größe 66 x 16 mm

Weitere technische Details

Gewicht 9,00 g

Materialeigenschaften

RoHs Konformität Konform mit Ausnahme 6(c): Kupferlegierung mit einem Massenanteil von bis zu 4 % Blei
China RoHs - EFUP 50
REACH SVHC Substanzen Ja
Blei
SCIP Nummer 14801d82-17fa-4265-94a7-0d37e0c4dc5e

Allgemeine Bestellinformationen

EAN-Code 13 8015747037761
Klassifizierung ecl@ss 27440201
Klassifizierung ETIM EC002309

Angaben zur Verpackung

Gewicht der Unterverpackung 0,09 kg
Beschreibung der Unterverpackung Beutel
Unterverpackungsmenge 10 St.
EAN-Code 13 Unterverpackung 8015747037778

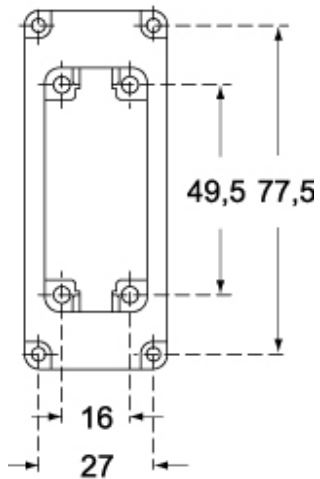
Artikelnummer

CR 25/16

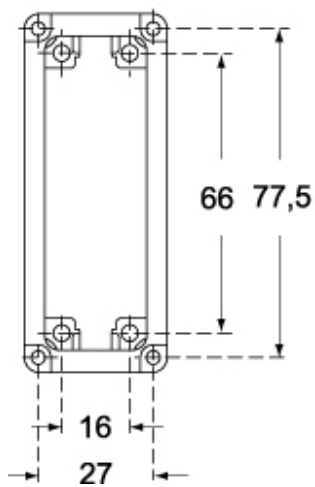


Zeichnungen aus dem Katalog

CR 15/16



CR 25/16



Hinweise

Die angegebenen Abmessungen in mm sind nicht verbindlich.
Technische Änderungen bleiben vorbehalten.