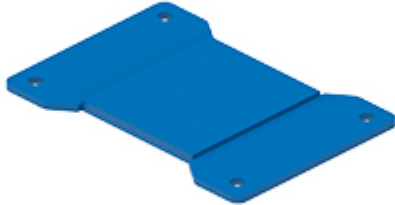


Artikelnummer

CR 06 GTPC



Flachdichtung, Gr.44.27, für T-TYPE
Sockelgehäuse

Produktbeschreibung	
Produkttyp	Dichtung
Spezifikationen	Für Sockelgehäuse der Serien T-TYPE/H und T-TYPE/C Für Baugröße 44.27
Weitere technische Details	
Gewicht	11,00 g
Betriebstemperatur (min., max.)	-50°C ... +70°C

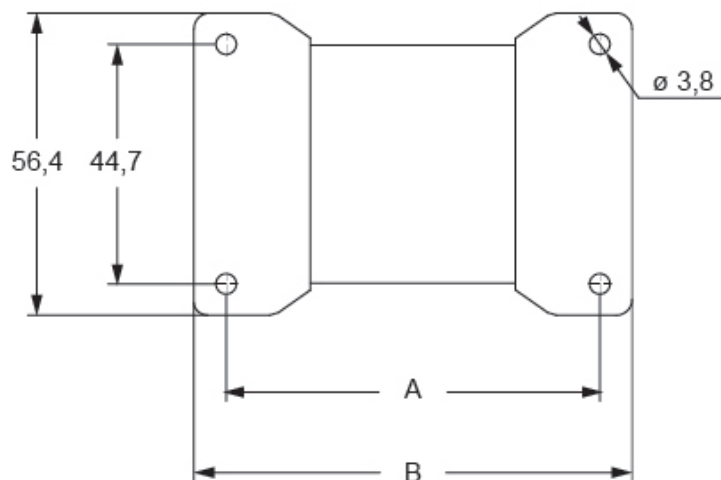
Materialeigenschaften	
Hauptmaterial	Silikonkautschuk
Farbe	RAL 5015 himmelblau
RoHs Konformität	Konform
China RoHs - EFUP	E
REACH SVHC Substanzen	Nein
Allgemeine Bestellinformationen	
EAN-Code 13	8015747274692
Klassifizierung ecl@ss	27449290
Klassifizierung ETIM	EC002943
Angaben zur Verpackung	
Gewicht der Unterverpackung	0,11 kg
Beschreibung der Unterverpackung	Beutel
Unterverpackungsmenge	10 St.
EAN-Code 13 Unterverpackung	8015747274838

Artikelnummer

CR 06 GTPC



Zeichnungen aus dem Katalog



part No.	polarity	A	B
CR 06 GTPC	06	69,7	81,7
CR 10 GTPC	10	81,7	93,9
CR 16 GTPC	16	104,7	116,7
CR 24 GTPC	24	131,7	143,6

Hinweise

Die angegebenen Abmessungen in mm sind nicht verbindlich.
Technische Änderungen bleiben vorbehalten.