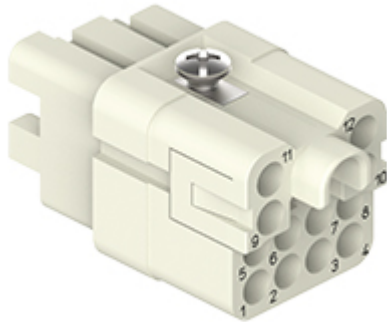



Artikelnummer

CQF 12 CIF



Buchseneinsatz, Gr.21.21, 12P+PE, 7,5A,
250V, für CIF Q12 2.4

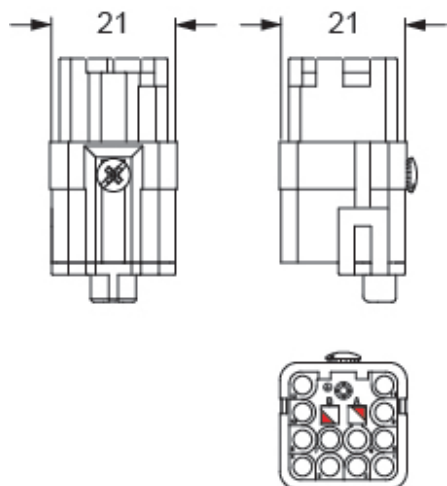
Produktbeschreibung		Materialeigenschaften	
Produkttyp	Kontakteinsatz	Hauptmaterial	Polycarbonat (PC)
Baureihe	CQ	Farbe	RAL 7032 kieselgrau
Anschlussart	Crimpanschluss		Konform mit Ausnahme
Geschlecht	Buchse	RoHs Konformität	6(c): Kupferlegierung mit einem Massenanteil von bis zu 4 % Blei
Polzahl	12 polig + 	China RoHs - EFUP	50
Größe	Größe "21.21"	REACH SVHC Substanzen	Ja Blei
Spezifikationen	PE-Kontakt Ø 1 mm Für PCB Adapter	SCIP Nummer	1a9c93ff-0445-4a16-81e3-1609ac5274d6
Technische Daten		Zulassungen / Standards	
Strom	7 A	Zertifizierungen	DNV
Spannung	250 V	UL	ECBT2
Bemessungs-Stoßspannung	4 kV	c UL	ECBT8
Verschmutzungsgrad	3	Allgemeine Bestellinformationen	
IP-Schutzart	IP20 ohne Gehäuse, IP66/IP67/68/IP69 mit Gehäuse	EAN-Code 13	8015747270694
Weitere technische Details		Klassifizierung ecl@ss	27440205
Eigenschaften gemäß EN 61984	7,5 A 250 V 4 kV 3	Klassifizierung ETIM	EC000438
Gewicht	12,00 g	Angaben zur Verpackung	
Betriebstemperatur (min., max.)	-40 °C ... +125 °C	Beschreibung der Unterverpackung	Beutel
		Unterverpackungsmenge	1 St.
		EAN-Code 13 Unterverpackung	8015747270717

Artikelnummer

CQF 12 CIF



Zeichnungen aus dem Katalog



Hinweise

Die angegebenen Abmessungen in mm sind nicht verbindlich.
Technische Änderungen bleiben vorbehalten.
