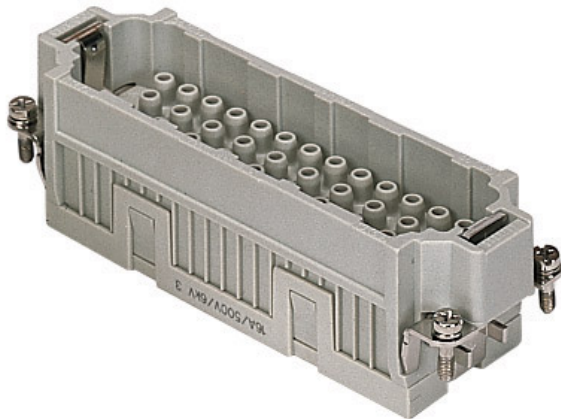


Artikelnummer

CQEM 46



Stifteinsatz, Gr.104.27, 46P+PE,
Crimpanschluss, 16A, 500V

Produktbeschreibung

Produkttyp	Kontakteinsatz
Baureihe	CQE
Anschlussart	Crimpanschluss
Geschlecht	Stift
Polzahl	46 polig +
Größe	Größe 104.27

Technische Daten

Strom	16 A
Spannung	500 V
Bemessungs-Stoßspannung	6 kV
Verschmutzungsgrad	3
Spannung gemäß UL/CSA	600 V
IP-Schutzart	Schutzart IP20 ohne Gehäuse, IP65/IP66/IP68/IP69 mit Gehäuse

Weitere technische Details

Steckzyklen	≥ 500
Isolationswiderstand	≥ 10 GΩ
Kontaktwiderstand	≤ 1 mΩ
Gewicht	73,00 g
Betriebstemperatur (min., max.)	-40 °C ... +125 °C
Selbstverlöschungsgrad UL 94	V-0

Materialeigenschaften

Hauptmaterial	Polycarbonat (PC)
Farbe	RAL 7032 kieselgrau
RoHs Konformität	Konform
China RoHs - EFUP	E
REACH SVHC Substanzen	Nein

Zulassungen / Standards

Bezugsnorm	EN 61984:2009-06
Zertifizierungen	CSA, CQC, DNV, BV, EAC
UL	ECBT2
c UL	ECBT8

Allgemeine Bestellinformationen

EAN-Code 13	8015747037242
Klassifizierung ecl@ss	27440205
Klassifizierung ETIM	EC000438

Angaben zur Verpackung

Länge der Verpackung	270,00 mm
Höhe der Verpackung	75,00 mm
Tiefe der Verpackung	180,00 mm
Gewicht der Verpackung	2,56 kg
Volumen der Verpackung	3,65 dm ³
Beschreibung der Verpackung	Karton
Verpackungsmenge	30 St.
EAN-Code 13 Verpackung	8015747208840
Länge der Unterverpackung	113,00 mm
Höhe der Unterverpackung	36,00 mm
Tiefe der Unterverpackung	180,00 mm
Gewicht der Unterverpackung	0,43 kg
Volumen der Unterverpackung	0,73 dm ³
Beschreibung der Unterverpackung	Schachtel
Unterverpackungsmenge	5 St.
EAN-Code 13 Unterverpackung	8015747037259

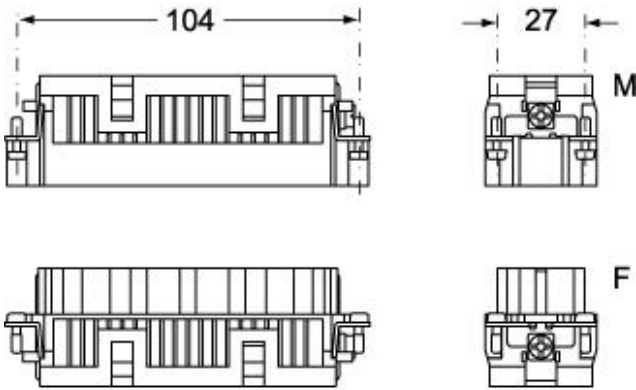
Artikelnummer

CQEM 46

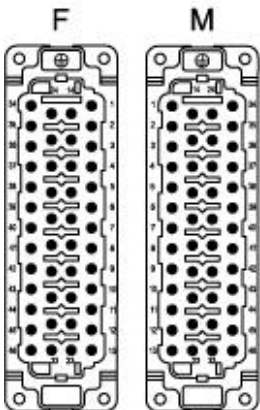


Zeichnungen aus dem Katalog

CQEM 46

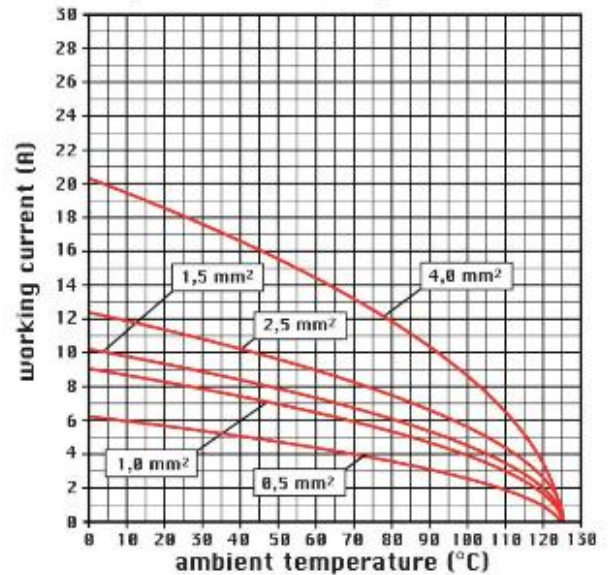


CQEF 46



Zeichnungen aus dem Katalog

diagram CQE 46 and 92 poles



Hinweise

CQEF/M 46:

- Eigenschaften gemäß EN 61984:
(16A 500V 6kV 3)
(16A 830V 8kV 2)
- Nennspannung gemäß UL/CSA: 600V
- Isolationswiderstand: > 10 GOhm
- Grenzwerte Umgebungstemperatur: -40 °C ... +125 °C
- Die Kontakteinsätze werden aus selbstverlöschendem Thermoplastharz UL94 V0 hergestellt
- Mechanische Lebensdauer: > 500 Zyklen
- Kontaktwiderstand: < 1 mOhm
- Für das Crimpen der Kontakte siehe Kapitel Crimpwerkzeuge (Kontakte 16A Serie CCF, CCM und CC...AN).
- passende Gehäuse: Größe "104.27":
C-TYPE IP65/IP66
C7 IP67 Bügel aus Edelstahl

V-TYPE IP65/IP66 Bügel aus Edelstahl

T-TYPE IP65 Kunststoff

JEI Bügel aus verzinktem Stahl

BIG Tüllengehäuse

W-Type für aggressive Umgebung

EMV

Y mit Zentralbügel

IP68

Montagesystem für den Schaltschrankeinbau: Seite:COB

Die angegebenen Abmessungen in mm sind nicht verbindlich.
Technische Änderungen bleiben vorbehalten.

California Proposition 65 Information



WARNING

This product can expose you to nickel compounds, known to the State of California to cause cancer and/or reproductive toxicity. For more information go to www.P65Warnings.ca.gov.
