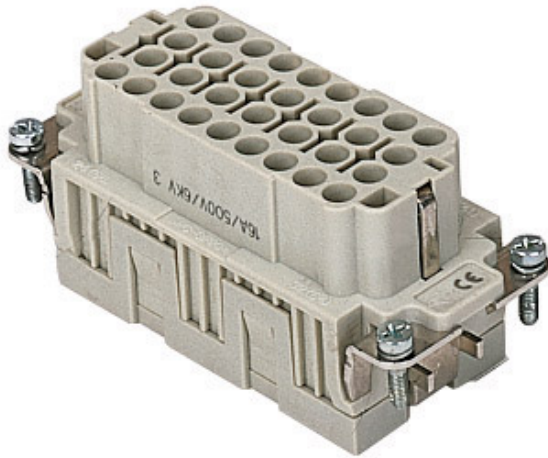


Artikelnummer CQEF 32



Buchseneinsatz, Gr.77.27, 32P+PE,
Crimpanschluss, 16A, 500V

Produktbeschreibung

Produkttyp	Kontakteinsatz
Baureihe	CQE
Anschlussart	Crimpanschluss
Geschlecht	Buchse
Polzahl	32 polig +
Größe	Größe "77.27"

Technische Daten

Strom	16 A
Spannung	500 V
Bemessungs-Stoßspannung	6 kV
Verschmutzungsgrad	3
Spannung gemäß UL/CSA	600 V
IP-Schutzart	Schutzart IP20 ohne Gehäuse, IP65/IP66/IP68/IP69 mit Gehäuse

Weitere technische Details

Steckzyklen	≥ 500
Isolationswiderstand	≥ 10 GΩ
Kontaktwiderstand	≤ 1 mΩ
Gewicht	64,60 g
Betriebstemperatur (min., max.)	-40 °C ... +125 °C
Selbstverlöschungsgrad UL 94	V-0

Materialeigenschaften

Hauptmaterial	Polycarbonat (PC)
Farbe	RAL 7032 kieselgrau
RoHs Konformität	Konform
China RoHs - EFUP	E
REACH SVHC Substanzen	Nein

Zulassungen / Standards

Bezugsnorm	EN 61984:2009-06
Zertifizierungen	CSA, CQC, DNV, BV, EAC
UL	ECBT2
c UL	ECBT8

Allgemeine Bestellinformationen

EAN-Code 13	8015747037082
Klassifizierung ecl@ss	27440205
Klassifizierung ETIM	EC000438

Angaben zur Verpackung

Länge der Verpackung	230,00 mm
Höhe der Verpackung	110,00 mm
Tiefe der Verpackung	180,00 mm
Gewicht der Verpackung	2,35 kg
Volumen der Verpackung	4,55 dm ³
Beschreibung der Verpackung	Karton
Verpackungsmenge	30 St.
EAN-Code 13 Verpackung	8015747208819
Länge der Unterverpackung	87,00 mm
Höhe der Unterverpackung	36,00 mm
Tiefe der Unterverpackung	180,00 mm
Gewicht der Unterverpackung	0,39 kg
Volumen der Unterverpackung	0,56 dm ³
Beschreibung der Unterverpackung	Schachtel
Unterverpackungsmenge	5 St.
EAN-Code 13 Unterverpackung	8015747037099

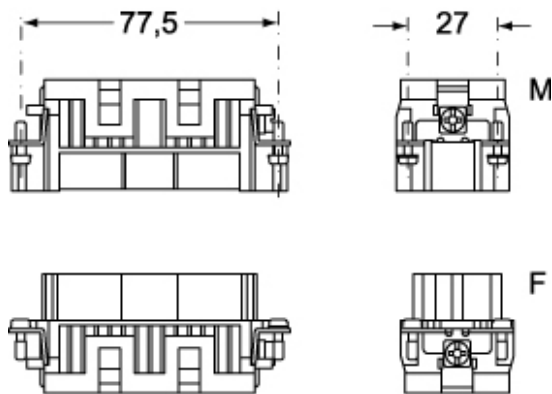
Artikelnummer

CQEF 32

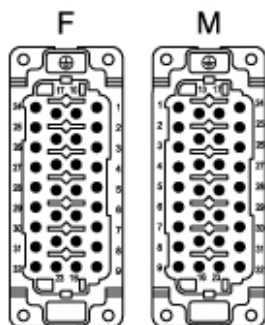


Zeichnungen aus dem Katalog

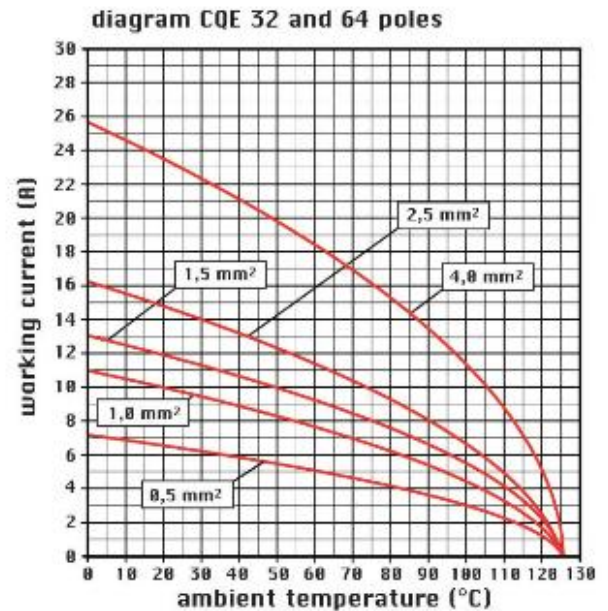
CQEM



CQEF



Zeichnungen aus dem Katalog



Hinweise

CQEF/M 32:

- Eigenschaften gemäß EN 61984:
(16A 500V 6kV 3)
(16A 830V 8kV 2)
- Nennspannung gemäß UL/CSA: 600V
- Isolationswiderstand: > 10 GOhm
- Grenzwerte Umgebungstemperatur: -40 °C ... +125 °C
- Die Kontakteinsätze werden aus selbstverlöschendem Thermoplastharz UL94 V0 hergestellt
- Mechanische Lebensdauer: > 500 Zyklen
- Kontaktwiderstand: < 1 mOhm
- Für das Crimpen der Kontakte siehe Kapitel Crimpwerkzeuge (Kontakte 16A Serie CCF, CCM und CC...AN).
- passende Gehäuse: Größe "77.27":
C-TYPE IP65/IP66
C7 IP67 Bügel aus Edelstahl
V-TYPE IP65/IP66 Bügel aus Edelstahl

- T-TYPE IP65 Kunststoff
- JEI Bügel aus verzinktem Stahl
- BIG Tüllengehäuse
- W-Type für aggressive Umgebung
- EMV
- Y mit Zentralbügel
- IP68
- Montagesystem für den Schaltschrankbau: Seite:COB

Die angegebenen Abmessungen in mm sind nicht verbindlich.
Technische Änderungen bleiben vorbehalten.

California Proposition 65 Information



WARNING

This product can expose you to nickel compounds, known to the State of California to cause cancer and/or reproductive toxicity. For more information go to www.P65Warnings.ca.gov.
