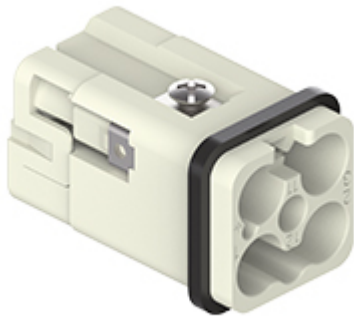


Artikelnummer

CQ4M 03/2



Stifteinsatz, Gr.21.21, 3+2P+PE,
Crimpanschluss 40+10A, 400+250V

Produktbeschreibung

Produkttyp	Kontakteinsatz
Baureihe	CQ
Anschlussart	Crimpanschluss
Geschlecht	Stift
Polzahl	3 polig + \oplus
Hilfskontakte	2 polig
Größe	Größe "21.21"

Technische Daten

Strom	40 A
Spannung	400 V
Bemessungs-Stoßspannung	6 kV
Verschmutzungsgrad	3
Spannung gemäß UL/CSA	600 V
IP-Schutzart	Schutzart IP20 ohne Gehäuse, IP65/IP66/IP68/IP69 mit Gehäuse

Weitere technische Details

Eigenschaften gemäß EN 61984	40 A 400 V 6 kV 3 / 10 A 250 V 4 kV 3
Steckzyklen	≥ 500
Isolationswiderstand	≥ 10 GΩ
Kontaktwiderstand	≤ 0,3 mΩ (3 Pole) / ≤ 3 mΩ (2 Pole)
Gewicht	16,00 g
Betriebstemperatur (min., max.)	-40 °C ... +125 °C
Selbstverlöschungsgrad UL 94	V-0

Materialeigenschaften

Hauptmaterial	Polycarbonat (PC)
Weitere Materialien	Dichtung: NBR
Farbe	RAL 7032 kieselgrau
RoHs Konformität	Konform

Zulassungen / Standards

Zertifizierungen	DNV, BV, EAC
UL	ECBT2, PVVA2
c UL	ECBT8, PVVA8

Allgemeine Bestellinformationen

EAN-Code 13	8015747269513
Klassifizierung ecl@ss	27440205
Klassifizierung ETIM	EC000438

Angaben zur Verpackung

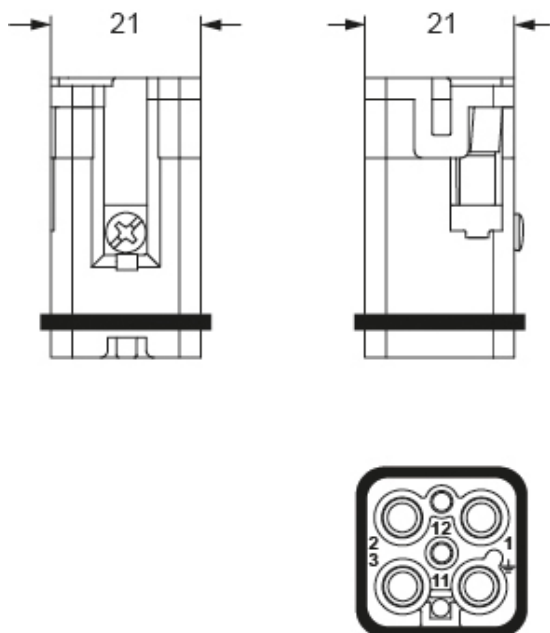
Länge der Verpackung	245,00 mm
Höhe der Verpackung	165,00 mm
Tiefe der Verpackung	215,00 mm
Gewicht der Verpackung	3,29 kg
Volumen der Verpackung	8,69 dm ³
Beschreibung der Verpackung	Karton
Verpackungsmenge	200 St.
EAN-Code 13 Verpackung	8015747269551
Länge der Unterverpackung	197,00 mm
Höhe der Unterverpackung	35,00 mm
Tiefe der Unterverpackung	124,00 mm
Gewicht der Unterverpackung	0,66 kg
Volumen der Unterverpackung	0,85 dm ³
Beschreibung der Unterverpackung	Schachtel
Unterverpackungsmenge	40 St.
EAN-Code 13 Unterverpackung	8015747269568

Artikelnummer

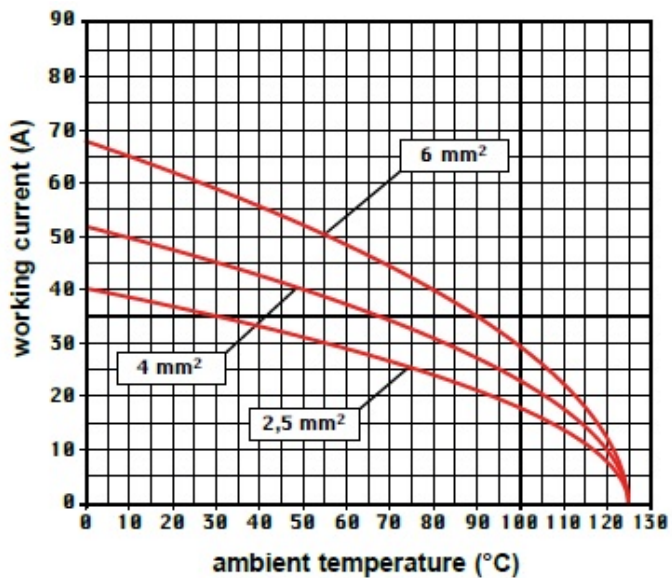
CQ4M 03/2



Zeichnungen aus dem Katalog



Derating curves



Hinweise

Die angegebenen Abmessungen in mm sind nicht verbindlich.
Technische Änderungen bleiben vorbehalten.