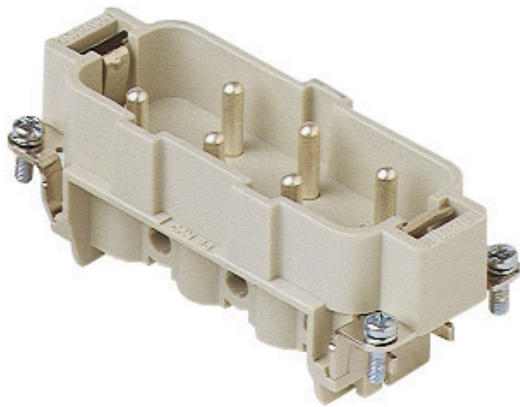


Artikelnummer CPM 06



Stifteinsatz, Gr.77.27, 6P+PE, Silber,
Schraubanschluss, 35A, 400/690V

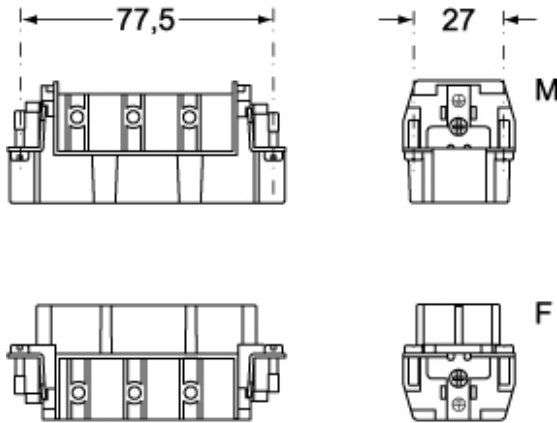
| Produktbeschreibung | | Materialeigenschaften | |
|--|---|---|---|
| Produkttyp | Kontakteinsatz | Hauptmaterial | Polycarbonat (PC) |
| Baureihe | CP | Weitere Materialien | Kontakte: Kupferlegierung |
| Anschlussart | Schraubanschluss | Farbe | RAL 7032 kieselgrau |
| Geschlecht | Stift | RoHs Konformität | Konform mit Ausnahme 6(c): Kupferlegierung mit einem Massenanteil von bis zu 4 % Blei |
| Polzahl | 6 polig + | China RoHs - EFUP | 50 |
| Größe | Größe "77.27" | REACH SVHC Substanzen | Ja Blei |
| Spezifikationen | Mit Drahtschutz, auch bei nicht vorbereiteten Leitern | SCIP Nummer | 1a9c93ff-0445-4a16-81e3-1609ac5274d6 |
| Technische Daten | | Zulassungen / Standards | |
| Strom | 35 A | Bezugsnorm | EN 61984:2009-06 |
| Spannung | 400 - 690 V | Zertifizierungen | CSA, CQC, DNV, BV, EAC |
| Bemessungs-Stoßspannung | 6 kV | UL | ECB2 |
| Verschmutzungsgrad | 3 | Allgemeine Bestellinformationen | |
| Spannung gemäß UL/CSA | 600 V | EAN-Code 13 | 8015747036894 |
| Leiterquerschnitt | 0,75 mm ² - 6,00 mm ² | Klassifizierung ecl@ss | 27440205 |
| AWG Querschnitt | 18 - 10 | Klassifizierung ETIM | EC000438 |
| Kontaktart | Versilbert | Angaben zur Verpackung | |
| IP-Schutzart | Schutzart IP20 ohne Gehäuse, IP65/IP66/IP68/IP69 mit Gehäuse | Länge der Verpackung | 210,00 mm |
| Weitere technische Details | | Höhe der Verpackung | 200,00 mm |
| Steckzyklen | ≥ 500 | Tiefe der Verpackung | 130,00 mm |
| Isolationswiderstand | ≥ 10 GΩ | Gewicht der Verpackung | 1,79 kg |
| Kontaktwiderstand | ≤ 0,5 mΩ | Volumen der Verpackung | 5,46 dm ³ |
| Gewicht | 78,50 g | Beschreibung der Verpackung | Karton |
| Betriebstemperatur (min., max.) | -40 °C ... +125 °C | Verpackungsmenge | 20 St. |
| Selbstverlöschungsgrad UL 94 | V-0 | EAN-Code 13 Verpackung | 8015747036900 |
| Anzugsdrehmoment Schraube Hauptkontakte | M4: 1,2 Nm; 10,6 lb.in (Ph1 oder 0,8 x 4 mm) | Länge der Unterverpackung | 87,00 mm |
| | | Höhe der Unterverpackung | 36,00 mm |
| | | Tiefe der Unterverpackung | 180,00 mm |
| | | Gewicht der Unterverpackung | 0,45 kg |
| | | Volumen der Unterverpackung | 0,56 dm ³ |
| | | Beschreibung der Unterverpackung | Schachtel |
| | | Unterverpackungsmenge | 5 St. |
| | | EAN-Code 13 Unterverpackung | 8015747036917 |

Artikelnummer CPM 06

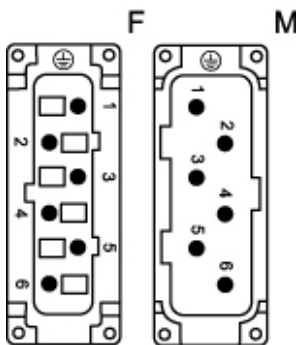


Zeichnungen aus dem Katalog

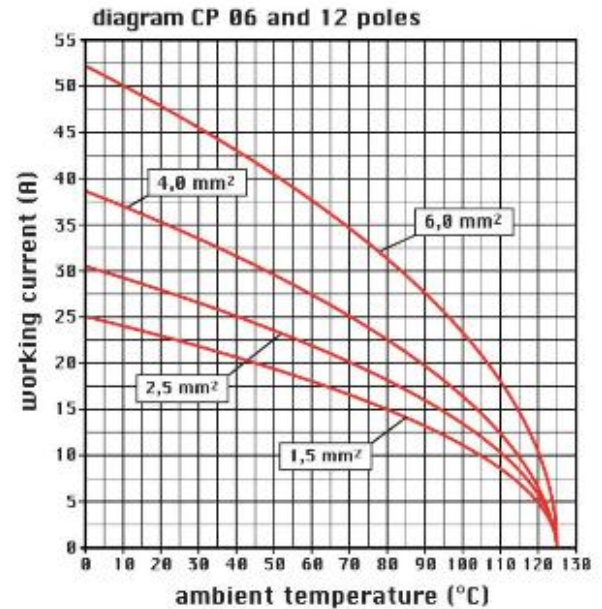
CPM 06



CPF 06



Zeichnungen aus dem Katalog



Hinweise

CPF/M 06

- Eigenschaften gemäß EN 61984:
35A 400/690V 6kV 3
- Zulassungen: UL, CSA, CCC, GL, GOST
- Nennspannung gemäß UL/CSA: 600V
- Isolationswiderstand: > 10 GOhm
- Grenzwerte Umgebungstemperatur: -40 °C ... +125 °C
- Die Kontakteinsätze werden aus selbstverlöschendem Thermoplastharz UL94 V0 hergestellt
- Mechanische Lebensdauer: > 500 Zyklen
- Kontaktwiderstand: < 0,5 mOhm
- Kontakteinsätze mit Drahtschutz für Leiterquerschnitt: 0.75 ÷ 6 mm² - AWG 18 ÷ 10
- Abisolierlänge: 10,5 mm
- Anzugsmoment: 1,2 Nm
- passende Gehäuse: Größe 77.27:
- C-TYPE IP65/IP66
- C7 IP67 Bügel aus Edelstahl

V-TYPE IP65/IP66

- Bügel aus Edelstahl
- T-TYPE IP65 Kunststoff
- JEI Bügel aus verzinktem Stahl
- BIG Tüllengehäuse
- W-Type für aggressive Umgebung
- EMV
- Y mit Zentralbügel
- IP68
- Montagesystem für den Schaltschrankbau: COB

Die angegebenen Abmessungen in mm sind nicht verbindlich.
Technische Änderungen bleiben vorbehalten.

California Proposition 65 Information



WARNING

This product can expose you to lead and its compounds, known to the State of California to cause cancer and/or reproductive toxicity. For more information go to www.P65Warnings.ca.gov.

California Proposition 65 Information



WARNING

This product can expose you to lead and its compounds, known to the State of California to cause cancer and/or reproductive toxicity. For more information go to www.P65Warnings.ca.gov.
