

Artikelnummer

# COB 16 CMS



Isoliergehäuse, Gr.77.27, COB Kunststoff, 4 Bolzen, mit Zugentlastung

Produktbeschreibung	
<b>Produkttyp</b>	Isoliergehäuse mit Zugentlastung für flexible Montage
<b>Baureihe</b>	COB Montagesystem für den Schaltschrankeinbau
<b>Kabelausgang</b>	Seitlicher Kabelausgang mit Zugentlastung
<b>Spezifikationen</b>	Einsatzgröße 77,5 x 27 mm
Technische Daten	
<b>IP-Schutzart</b>	IP20
Weitere technische Details	
<b>Gewicht</b>	85,00 g
<b>Betriebstemperatur (min., max.)</b>	-40°C...+125°C

Materialeigenschaften	
<b>Farbe</b>	RAL 7032 kieselgrau
<b>RoHs Konformität</b>	Konform mit Ausnahme 6(c): Kupferlegierung mit einem Massenanteil von bis zu 4 % Blei
<b>China RoHs - EFUP</b>	50
<b>REACH SVHC Substanzen</b>	Ja Blei
<b>SCIP Nummer</b>	B008b8e4-629e-4e70-ab7d-b3b67464925d
Zulassungen / Standards	
<b>Zertifizierungen</b>	DNV, BV
<b>UL</b>	ECBT2
<b>c UL</b>	ECBT8
Allgemeine Bestellinformationen	
<b>EAN-Code 13</b>	8015747036610
<b>Klassifizierung ecl@ss</b>	27440202
<b>Klassifizierung ETIM</b>	EC000437
Angaben zur Verpackung	
<b>Länge der Verpackung</b>	225,00 mm
<b>Höhe der Verpackung</b>	130,00 mm
<b>Tiefe der Verpackung</b>	150,00 mm
<b>Gewicht der Verpackung</b>	0,85 kg
<b>Volumen der Verpackung</b>	4,39 dm <sup>3</sup>
<b>Beschreibung der Verpackung</b>	Karton
<b>Verpackungsmenge</b>	10 St.
<b>EAN-Code 13 Verpackung</b>	8015747036627
<b>Gewicht der Unterverpackung</b>	0,09 kg
<b>Beschreibung der Unterverpackung</b>	Pack
<b>Unterverpackungsmenge</b>	1 St.
<b>EAN-Code 13 Unterverpackung</b>	8015747036634

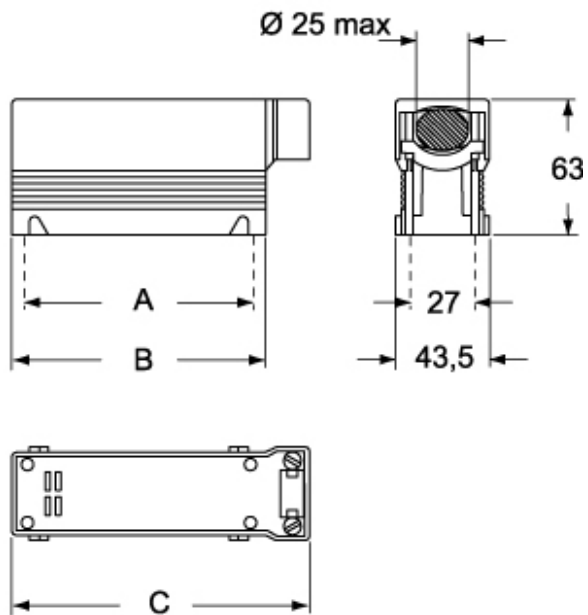
Artikelnummer

# COB 16 CMS



Zeichnungen aus dem Katalog

**COB..CMS**



## Hinweise

Die angegebenen Abmessungen in mm sind nicht verbindlich.  
Technische Änderungen bleiben vorbehalten.