

Artikelnummer

# COB 06 CMS



Isoliergehäuse, Gr.44.27, COB Kunststoff, 4 Bolzen, mit Zugentlastung

Produktbeschreibung		Materialeigenschaften	
<b>Produkttyp</b>	Isoliergehäuse mit Zugentlastung für flexible Montage	<b>Farbe</b>	RAL 7032 kieselgrau
<b>Baureihe</b>	COB Montagesystem für den Schaltschrankeinbau	<b>RoHs Konformität</b>	Konform mit Ausnahme 6(c): Kupferlegierung mit einem Massenanteil von bis zu 4 % Blei
<b>Kabelausgang</b>	Seitlicher Kabelausgang mit Zugentlastung	<b>China RoHs - EFUP</b>	50
<b>Spezifikationen</b>	Einsatzgröße 44 x 27 mm	<b>REACH SVHC Substanzen</b>	Ja Blei
Technische Daten		<b>SCIP Nummer</b>	B008b8e4-629e-4e70-ab7d-b3b67464925d
<b>IP-Schutzart</b>	IP20	Zulassungen / Standards	
Weitere technische Details		<b>Zertifizierungen</b>	DNV, BV
<b>Gewicht</b>	65,00 g	<b>UL</b>	ECBT2
<b>Betriebstemperatur (min., max.)</b>	-40°C...+125°C	<b>c UL</b>	ECBT8
Allgemeine Bestellinformationen			
<b>EAN-Code 13</b>	8015747036498		
<b>Klassifizierung ecl@ss</b>	27440202		
<b>Klassifizierung ETIM</b>	EC000437		
Angaben zur Verpackung			
<b>Länge der Verpackung</b>	225,00 mm		
<b>Höhe der Verpackung</b>	120,00 mm		
<b>Tiefe der Verpackung</b>	135,00 mm		
<b>Gewicht der Verpackung</b>	0,65 kg		
<b>Volumen der Verpackung</b>	3,65 dm <sup>3</sup>		
<b>Beschreibung der Verpackung</b>	Karton		
<b>Verpackungsmenge</b>	10 St.		
<b>EAN-Code 13 Verpackung</b>	8015747036504		
<b>Gewicht der Unterverpackung</b>	0,07 kg		
<b>Beschreibung der Unterverpackung</b>	Schachtel		
<b>Unterverpackungsmenge</b>	1 St.		
<b>EAN-Code 13 Unterverpackung</b>	8015747036511		

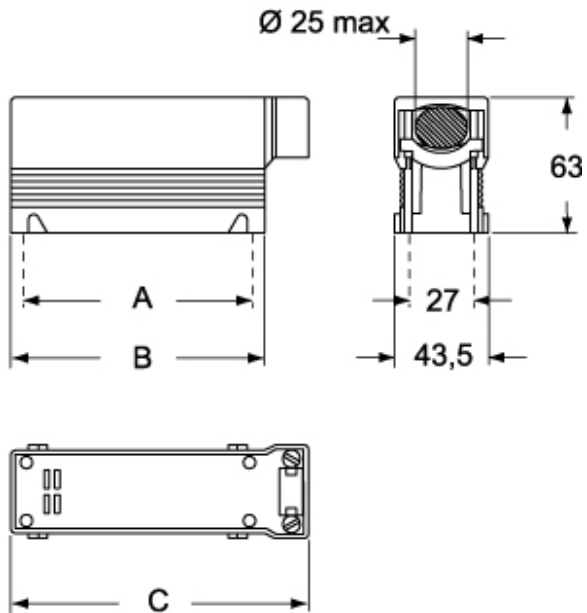
Artikelnummer

# COB 06 CMS



Zeichnungen aus dem Katalog

**COB..CMS**



## Hinweise

Die angegebenen Abmessungen in mm sind nicht verbindlich.  
Technische Änderungen bleiben vorbehalten.