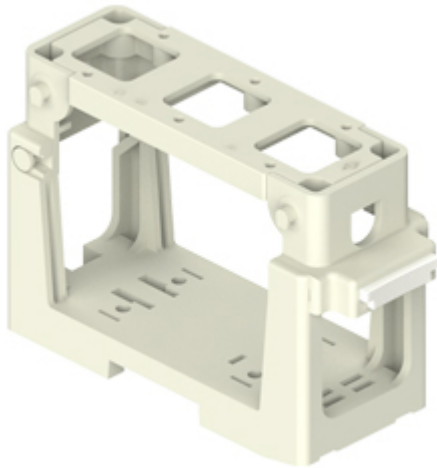


Artikelnummer

COB 03/3 BC



Produktbeschreibung

Produkttyp	Einsatzhalter für die Montage auf DIN-Schiene EN 60715 oder fest mit Schrauben
Baureihe	COB Montagesystem für den Schaltschrankbau
Spezifikationen	Für 3 Anbaueinheit der Größe „21.21“

Technische Daten

IP-Schutzart	IP20
---------------------	------

Weitere technische Details

Gewicht	101,50 g
Betriebstemperatur (min., max.)	-40°C...+125°C

Materialeigenschaften

Farbe	RAL 7032 kieselgrau
RoHs Konformität	Konform mit Ausnahme 6(c): Kupferlegierung mit einem Massenanteil von bis zu 4 % Blei
China RoHs - EFUP	50
REACH SVHC Substanzen	Ja Blei
SCIP Nummer	B008b8e4-629e-4e70-ab7d-b3b67464925d

Zulassungen / Standards

Zertifizierungen	DNV, BV
UL	ECBT2
c UL	ECBT8

Allgemeine Bestellinformationen

EAN-Code 13	8015747266529
Klassifizierung ecl@ss	27440206
Klassifizierung ETIM	EC002312

Angaben zur Verpackung

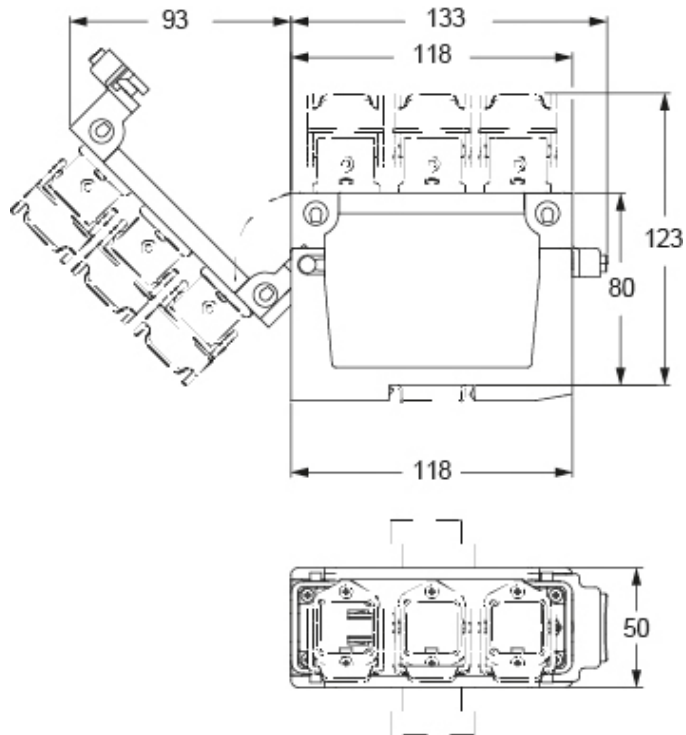
Länge der Verpackung	330,00 mm
Höhe der Verpackung	170,00 mm
Tiefe der Verpackung	230,00 mm
Gewicht der Verpackung	1,39 kg
Volumen der Verpackung	12,90 dm ³
Beschreibung der Verpackung	Karton
Verpackungsmenge	10 St.
EAN-Code 13 Verpackung	8015747266536
Gewicht der Unterverpackung	0,14 kg
Beschreibung der Unterverpackung	Beutel
Unterverpackungsmenge	1 St.
EAN-Code 13 Unterverpackung	8015747266543

Artikelnummer

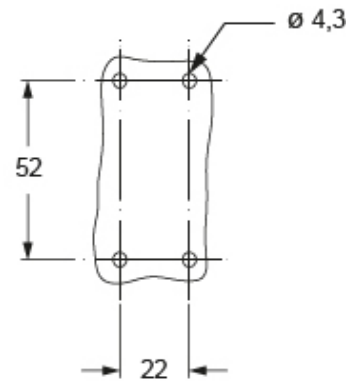
COB 03/3 BC



Zeichnungen aus dem Katalog



Zeichnungen aus dem Katalog



Hinweise

Die angegebenen Abmessungen in mm sind nicht verbindlich.
Technische Änderungen bleiben vorbehalten.