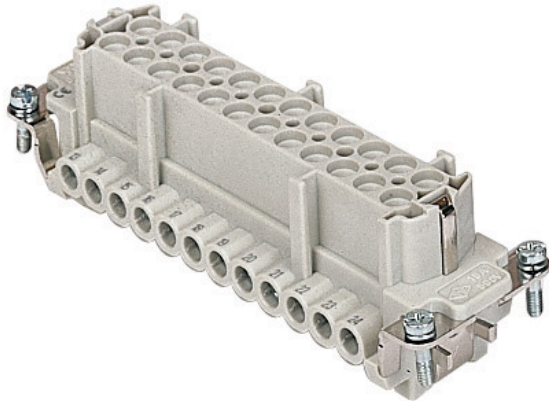


Artikelnummer

CNEF 24 TX



Buchseneinsatz, Gr.104.27, 24P+PE, Silber,
Schraubanschluss, 16A, 500V

Produktbeschreibung	
Produkttyp	Kontakteinsatz
Baureihe	CNE
Anschlussart	Schraubanschluss
Geschlecht	Buchse
Polzahl	24 polig +
Größe	Größe 104.27
Spezifikationen	Ohne Drahtschutz, bei vorbereiteten Leitern
Technische Daten	
Strom	16 A
Spannung	500 V
Bemessungs-Stoßspannung	6 kV
Verschmutzungsgrad	3
Spannung gemäß UL/CSA	600 V
Leiterquerschnitt	0,25 mm ² - 2,50 mm ²
AWG Querschnitt	24 - 14
Kontaktart	Versilbert
IP-Schutzart	Schutzart IP20 ohne Gehäuse, IP65/IP66/IP68/IP69 mit Gehäuse
Weitere technische Details	
Steckzyklen	≥ 500
Isolationswiderstand	≥ 10 GΩ
Kontaktwiderstand	≤ 1 mΩ
Gewicht	130,00 g
Betriebstemperatur (min., max.)	-40 °C ... +125 °C
Abisolierlänge	7 mm
Selbstverlöschungsgang UL 94	V-0
Anzugsdrehmoment Schraube Hauptkontakte	M3: 0,5 Nm; 4,4 lb.in (Ph0 oder 0,8 x 4 mm)

Materialeigenschaften	
Hauptmaterial	Polycarbonat (PC)
Weitere Materialien	Kontakte: Kupferlegierung
Farbe	RAL 7032 kieselgrau
RoHs Konformität	Konform mit Ausnahme 6(c): Kupferlegierung mit einem Massenanteil von bis zu 4 % Blei
China RoHs - EFUP	50
REACH SVHC Substanzen	Ja Blei
SCIP Nummer	1a9c93ff-0445-4a16-81e3-1609ac5274d6
Zulassungen / Standards	
Bezugsnorm	EN 61984:2009-06
Zertifizierungen	CSA, CQC, DNV, BV, EAC
UL	ECBT2, PVVA2
c UL	ECBT8, PVVA8
Allgemeine Bestellinformationen	
EAN-Code 13	8015747032643
Klassifizierung ecl@ss	27440205
Klassifizierung ETIM	ECC00438
Angaben zur Verpackung	
Länge der Verpackung	270,00 mm
Höhe der Verpackung	75,00 mm
Tiefe der Verpackung	180,00 mm
Gewicht der Verpackung	4,00 kg
Volumen der Verpackung	3,65 dm ³
Beschreibung der Verpackung	Karton
Verpackungsmenge	30 St.
EAN-Code 13 Verpackung	8015747032650
Länge der Unterverpackung	113,00 mm
Höhe der Unterverpackung	36,00 mm
Tiefe der Unterverpackung	180,00 mm
Gewicht der Unterverpackung	0,67 kg
Volumen der Unterverpackung	0,73 dm ³
Beschreibung der Unterverpackung	Schachtel
Unterverpackungsmenge	5 St.
EAN-Code 13 Unterverpackung	8015747032667

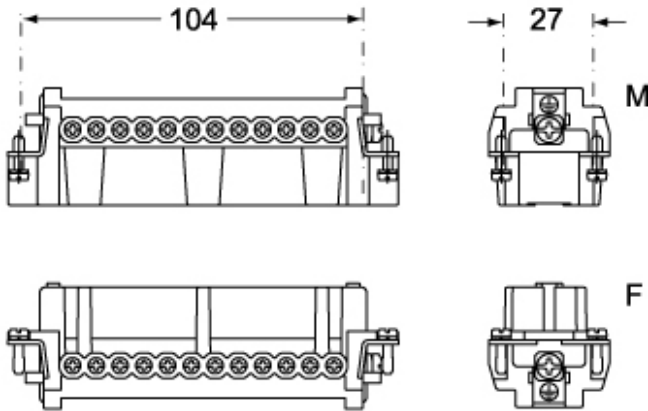
Artikelnummer

CNEF 24 TX

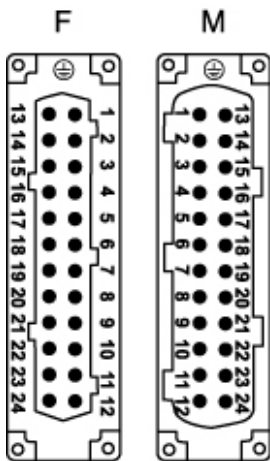


Zeichnungen aus dem Katalog

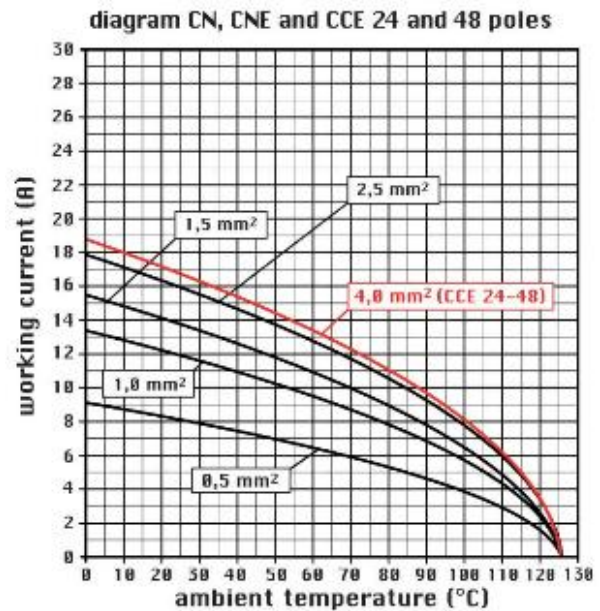
CNEM 24



CNEF 24



Zeichnungen aus dem Katalog



Hinweise

CNEF/M 24 T

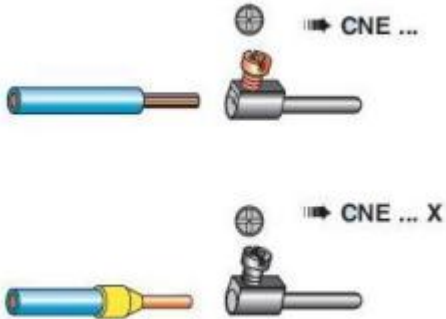
- Eigenschaften gemäß EN 61984:
 - 16A 500V 6kV 3
 - 16A 400/690V 6kV 2
- Nennspannung gemäß UL/CSA: 600V
- Isolationswiderstand: > 10 GOhm
- Grenzwerte Umgebungstemperatur: -40 °C ... +125 °C
- Die Kontakteinsätze werden aus selbstverlöschendem Thermoplastharz UL94 V0 hergestellt
- Mechanische Lebensdauer: > 500 Zyklen
- Kontaktwiderstand: < 1 mOhm
- passende Gehäuse: Größe "104.27":
 - C-TYPE IP65/IP66.
 - C7 IP67 Bügel aus Edelstahl
 - V-TYPE IP65/IP66 Bügel aus Edelstahl

T-TYPE IP65 Kunststoff

- JEI Bügel aus verzinktem Stahl
- BIG Tüllengehäuse
- W-Type für aggressive Umgebung
- EMV
- Y mit Zentralbügel
- IP68
- Montagesystem für den Schaltschrankbau:
 - COB

Die angegebenen Abmessungen in mm sind nicht verbindlich.
Technische Änderungen bleiben vorbehalten.

-
- CNE ...: Auch für nicht präparierte Leiter
- Einsätze mit Drahtschutz für Leiterquerschnitte: 0,5 - 4 mm² - AWG 20 - 12
 - Abisolierlänge: 7 mm
 - Anzugsmoment: 0,5 Nm,



-
- CNE ...: nur für Leiter mit Aderendhülse
- Einsätze ohne Drahtschutz für Leiterquerschnitte: 0,25 - 2,5 mm² - AWG 24 - 14
 - Abisolierlänge: 7 mm
 - Anzugsmoment: 0,5 Nm,

California Proposition 65 Information



WARNING

This product can expose you to lead and its compounds, known to the State of California to cause cancer and/or reproductive toxicity. For more information go to www.P65Warnings.ca.gov.

California Proposition 65 Information



WARNING

This product can expose you to lead and its compounds, known to the State of California to cause cancer and/or reproductive toxicity. For more information go to www.P65Warnings.ca.gov.