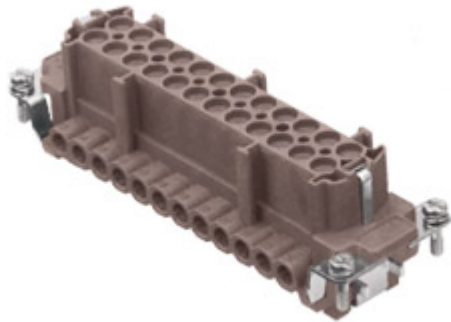


Artikelnummer

# CNEF 24 RY



Buchseneinsatz, Gr.104.27, 24P+PE, Silber,  
Schraubanschluss, 16A, 500V, 180°C

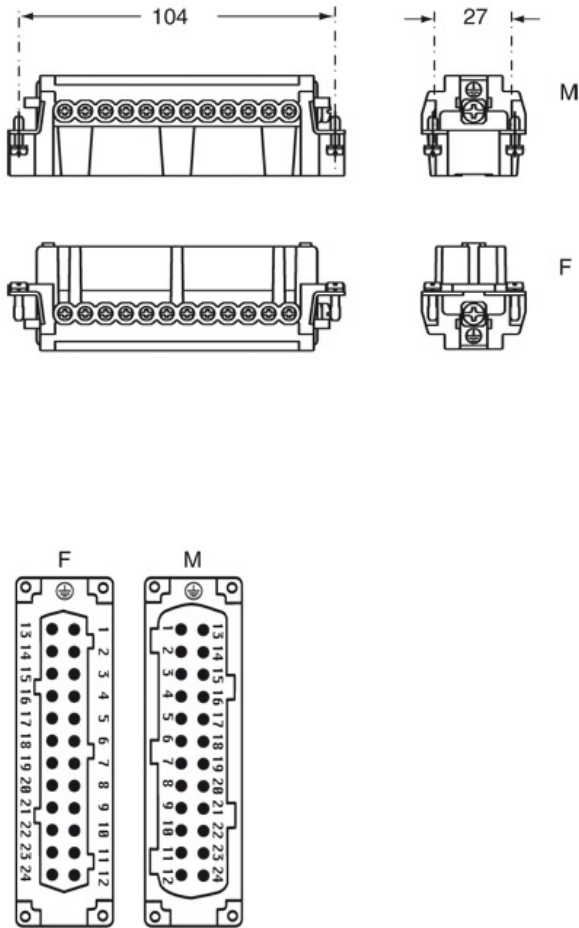
Produktbeschreibung		Materialeigenschaften	
<b>Produkttyp</b>	Kontakteinsatz	<b>Hauptmaterial</b>	Polyphenylsulfid (PPS)
<b>Baureihe</b>	CNE RY	<b>Weitere Materialien</b>	Kontakte: Kupferlegierung
<b>Anschlussart</b>	Schraubanschluss	<b>RoHS Konformität</b>	Konform mit Ausnahme 6(c): Kupferlegierung mit einem Massenanteil von bis zu 4 % Blei
<b>Geschlecht</b>	Buchse	<b>China RoHS - EFUP</b>	50
<b>Polzahl</b>	24 polig +	<b>REACH SVHC Substanzen</b>	Ja Blei
<b>Größe</b>	Größe 104.27	<b>SCIP Nummer</b>	1a9c93ff-0445-4a16-81e3-1609ac5274d6
<b>Spezifikationen</b>	Mit Drahtschutz Für Anwendungen bei Temperaturen bis zu 180°C	<b>Zulassungen / Standards</b>	
Technische Daten		<b>Bezugsnorm</b>	EN 61984:2009-06
<b>Strom</b>	16 A	<b>Zertifizierungen</b>	CSA, CQC, DNV, BV, EAC
<b>Spannung</b>	500 V	<b>UL</b>	ECBT2
<b>Bemessungs-Stoßspannung</b>	6 kV	<b>c UL</b>	ECBT8
<b>Verschmutzungsgrad</b>	3	Allgemeine Bestellinformationen	
<b>Spannung gemäß UL/CSA</b>	600 V	<b>EAN-Code 13</b>	8015747109031
<b>Leiterquerschnitt</b>	0,50 mm <sup>2</sup> - 4,00 mm <sup>2</sup>	<b>Klassifizierung ecl@ss</b>	27440205
<b>AWG Querschnitt</b>	20 - 12	<b>Klassifizierung ETIM</b>	EC000438
<b>Kontaktart</b>	Versilbert	Angaben zur Verpackung	
<b>IP-Schutzart</b>	Schutzart IP20 ohne Gehäuse; IP65 mit Gehäuse	<b>Länge der Verpackung</b>	270,00 mm
Weitere technische Details		<b>Höhe der Verpackung</b>	75,00 mm
<b>Eigenschaften gemäß EN 61984</b>	16A 500V 6kV 3; 16A 400/690V 6kV 2	<b>Tiefe der Verpackung</b>	180,00 mm
<b>Steckzyklen</b>	≥ 500	<b>Gewicht der Verpackung</b>	3,86 kg
<b>Isolationswiderstand</b>	≥ 10 GΩ	<b>Volumen der Verpackung</b>	3,65 dm <sup>3</sup>
<b>Kontaktwiderstand</b>	≤ 1 mΩ	<b>Beschreibung der Verpackung</b>	Karton
<b>Gewicht</b>	116,00 g	<b>Verpackungsmenge</b>	30 St.
<b>Betriebstemperatur (min., max.)</b>	-40°C ... +180°C	<b>EAN-Code 13 Verpackung</b>	8015747110037
<b>Abisolierlänge</b>	7 mm	<b>Länge der Unterverpackung</b>	113,00 mm
<b>Selbstverlöschungsgrad UL 94</b>	V-0	<b>Höhe der Unterverpackung</b>	36,00 mm
<b>Anzugsdrehmoment Schraube Hauptkontakte</b>	M3: 0.5 Nm; 4.4 lb.in (Ph0 oder 0,8 x 4)	<b>Tiefe der Unterverpackung</b>	180,00 mm
<b>Anzugsdrehmoment Erdungsschraube</b>	M3: 0.5 Nm; 4.4 lb.in (Ph0 oder 0,8 x 4)	<b>Gewicht der Unterverpackung</b>	0,64 kg
<b>Anzugsdrehmoment Befestigungsschrauben</b>	M3: 0.5 Nm; 4.4 lb.in (Ph0 oder 0,8 x 4)	<b>Volumen der Unterverpackung</b>	0,73 dm <sup>3</sup>
		<b>Beschreibung der Unterverpackung</b>	Schachtel
		<b>Unterverpackungsmenge</b>	5 St.
		<b>EAN-Code 13 Unterverpackung</b>	8015747110044

Artikelnummer

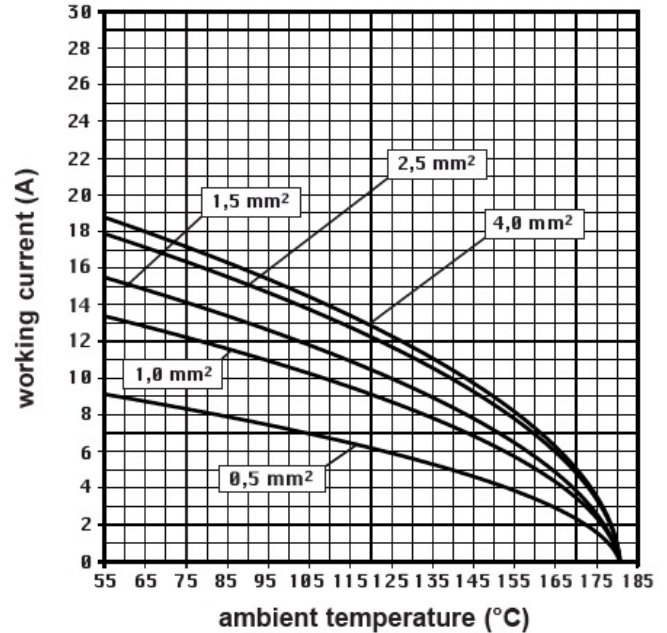
# CNEF 24 RY



Zeichnungen aus dem Katalog



Derating curves



## Hinweise

CNEF/M 24 RY

- Eigenschaften gemäß EN 61984:  
16A 500V 6kV 3  
16A 400/690V 6kV 2
- Zulassungen: UL, CSA, CCC, GL, GOST
- Nennspannung gemäß UL/CSA: 600V
- Isolationswiderstand: > 10 GOhm
- Grenzwerte Umgebungstemperatur: -40 °C ... +180 °C
- Die Kontakteinsätze werden aus selbstverlöschendem Thermoplastharz UL94 V0 hergestellt
- Mechanische Lebensdauer: > 500 Zyklen
- Kontaktwiderstand: < 1 mOhm
- passende Gehäuse: Größe 104.27:  
R bis 180 °C Umgebungstemperatur

- CNE ...RY: auch für nicht präparierte Leiter
- Einsätze mit Drahtschutz für Leiterquerschnitte:  
0,5 ÷ 4 mm<sup>2</sup> - AWG 20 ÷ 12
- Abisolierlänge: 7 mm
- Anzugsmoment: 0,5 Nm



Die angegebenen Abmessungen in mm sind nicht verbindlich.  
Technische Änderungen bleiben vorbehalten.

**California Proposition 65 Information**



**WARNING**

This product can expose you to lead and its compounds, known to the State of California to cause cancer and/or reproductive toxicity. For more information go to [www.P65Warnings.ca.gov](http://www.P65Warnings.ca.gov).

---

**California Proposition 65 Information**



**WARNING**

This product can expose you to lead and its compounds, known to the State of California to cause cancer and/or reproductive toxicity. For more information go to [www.P65Warnings.ca.gov](http://www.P65Warnings.ca.gov).

---