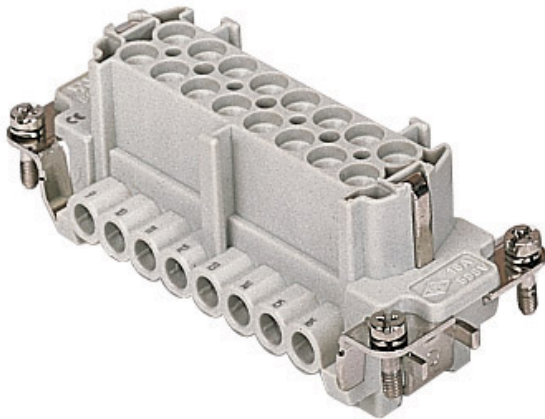


Artikelnummer

# CNEF 16 TN



Buchseneinsatz, 16P+PE, Silber,  
Schraubanschluss, 16A, 500V, für Gr.77.62  
Nr.17-32

Produktbeschreibung	
<b>Produkttyp</b>	Kontakteinsatz
<b>Baureihe</b>	CNE
<b>Anschlussart</b>	Schraubanschluss
<b>Geschlecht</b>	Buchse
<b>Polzahl</b>	32 polig +
<b>Größe</b>	Größe 77.62
<b>Spezifikationen</b>	Mit Drahtschutz, auch bei nicht vorbereiteten Leitern

Technische Daten	
<b>Strom</b>	16 A
<b>Spannung</b>	500 V
<b>Bemessungs-Stoßspannung</b>	6 kV
<b>Verschmutzungsgrad</b>	3
<b>Spannung gemäß UL/CSA</b>	600 V
<b>Leiterquerschnitt</b>	0,50 mm <sup>2</sup> - 4,00 mm <sup>2</sup>
<b>AWG Querschnitt</b>	20 - 12
<b>Kontaktart</b>	Versilbert
<b>Kontaktummerrung</b>	17-32
<b>IP-Schutzart</b>	IP20 ohne Gehäuse, IP66/67 mit Gehäuse

Weitere technische Details	
<b>Steckzyklen</b>	≥ 500
<b>Isolationswiderstand</b>	≥ 10 GΩ
<b>Kontaktwiderstand</b>	≤ 1 mΩ
<b>Gewicht</b>	85,00 g
<b>Betriebstemperatur (min., max.)</b>	-40 °C ... +125 °C
<b>Abisolierlänge</b>	7 mm
<b>Selbstverlöschungsgrad UL 94</b>	V-0
<b>Anzugsdrehmoment Schraube Hauptkontakte</b>	M3: 0,5 Nm; 4,4 lb.in (Ph0 oder 0,8 x 4 mm)

Materialeigenschaften	
<b>Hauptmaterial</b>	Polycarbonat (PC)
<b>Weitere Materialien</b>	Kontakte: Kupferlegierung
<b>Farbe</b>	RAL 7032 kieselgrau
<b>RoHs Konformität</b>	Konform mit Ausnahme 6(c): Kupferlegierung mit einem Massenanteil von bis zu 4 % Blei
<b>China RoHs - EFUP</b>	50
<b>REACH SVHC Substanzen</b>	Ja Blei
<b>SCIP Nummer</b>	1a9c93ff-0445-4a16-81e3-1609ac5274d6

Zulassungen / Standards	
<b>Bezugsnorm</b>	EN 61984:2009-06
<b>Zertifizierungen</b>	CSA, CQC, DNV, BV, EAC
<b>UL</b>	ECBT2, PVVA2
<b>c UL</b>	ECBT8, PVVA8

Allgemeine Bestellinformationen	
<b>EAN-Code 13</b>	8015747032377
<b>Klassifizierung ecl@ss</b>	27440205
<b>Klassifizierung ETIM</b>	EC000438

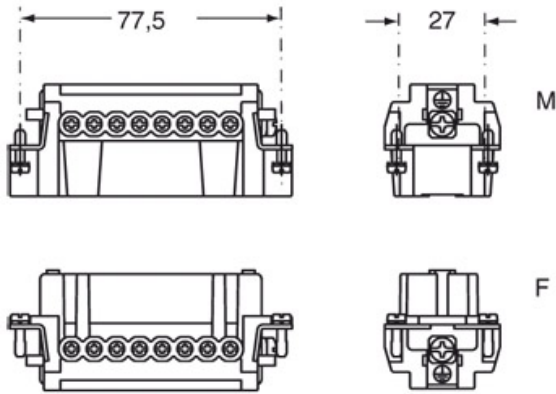
Angaben zur Verpackung	
<b>Länge der Verpackung</b>	230,00 mm
<b>Höhe der Verpackung</b>	110,00 mm
<b>Tiefe der Verpackung</b>	180,00 mm
<b>Gewicht der Verpackung</b>	2,85 kg
<b>Volumen der Verpackung</b>	4,55 dm <sup>3</sup>
<b>Beschreibung der Verpackung</b>	Karton
<b>Verpackungsmenge</b>	30 St.
<b>EAN-Code 13 Verpackung</b>	8015747032384
<b>Länge der Unterverpackung</b>	87,00 mm
<b>Höhe der Unterverpackung</b>	36,00 mm
<b>Tiefe der Unterverpackung</b>	180,00 mm
<b>Gewicht der Unterverpackung</b>	0,48 kg
<b>Volumen der Unterverpackung</b>	0,56 dm <sup>3</sup>
<b>Beschreibung der Unterverpackung</b>	Schachtel
<b>Unterverpackungsmenge</b>	5 St.
<b>EAN-Code 13 Unterverpackung</b>	8015747032391

Artikelnummer

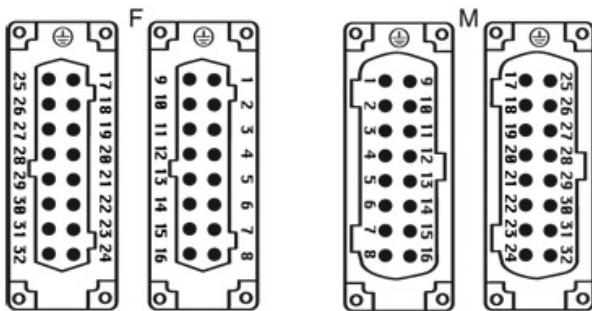
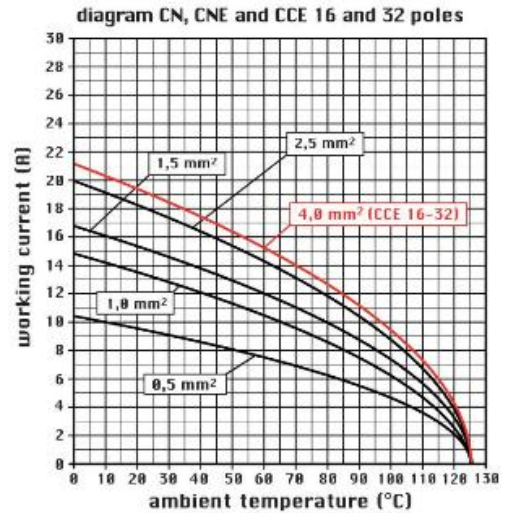
# CNEF 16 TN



Zeichnungen aus dem Katalog



Zeichnungen aus dem Katalog



## Hinweise

CNEF/M 16 TN/TXN

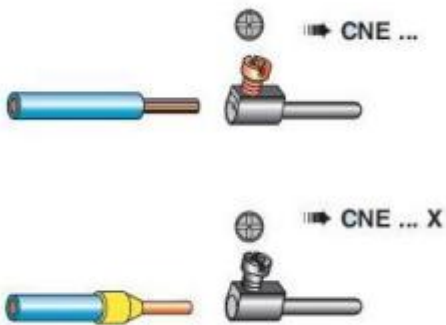
- Eigenschaften gemäß EN 61984:  
16A 500V 6kV 3  
16A 400/690V 6kV 2
- Nennspannung gemäß UL/CSA: 600V
- Isolationswiderstand: > 10 GOhm
- Grenzwerte Umgebungstemperatur: -40 °C ... +125 °C
- Die Kontakteinsätze werden aus selbstverlöschendem Thermoplastharz UL94 V0 hergestellt
- Mechanische Lebensdauer: > 500 Zyklen
- Kontaktwiderstand: < 1 mOhm

- passende Gehäuse: Größe "77.62":  
C-TYPE IP65/IP66.  
W-Type für aggressive Umgebung

Die angegebenen Abmessungen in mm sind nicht verbindlich.  
Technische Änderungen bleiben vorbehalten.

CNE ...: Auch für nicht präparierte Leiter

- Einsätze mit Drahtschutz für Leiterquerschnitte:  
0,5 - 4 mm<sup>2</sup> - AWG 20 - 12
- Abisolierlänge: 7 mm
- Anzugsmoment: 0,5 Nm,



CNE ...: nur für Leiter mit Aderendhülse

- Einsätze ohne Drahtschutz für Leiterquerschnitte:  
0,25 - 2,5 mm<sup>2</sup> - AWG 24 - 14
- Abisolierlänge: 7 mm
- Anzugsmoment: 0,5 Nm,

### California Proposition 65 Information



### WARNING

This product can expose you to lead and its compounds, known to the State of California to cause cancer and/or reproductive toxicity. For more information go to [www.P65Warnings.ca.gov](http://www.P65Warnings.ca.gov).

### California Proposition 65 Information



### WARNING

This product can expose you to lead and its compounds, known to the State of California to cause cancer and/or reproductive toxicity. For more information go to [www.P65Warnings.ca.gov](http://www.P65Warnings.ca.gov).