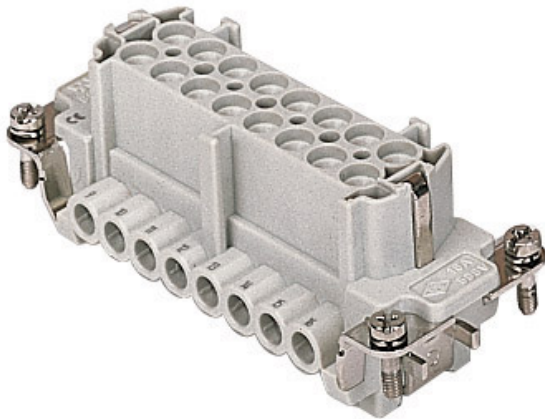


Artikelnummer

CNEF 16 T



Buchseneinsatz, Gr.77.27, 16P+PE, Silber,
Schraubanschluss, 16A, 500V

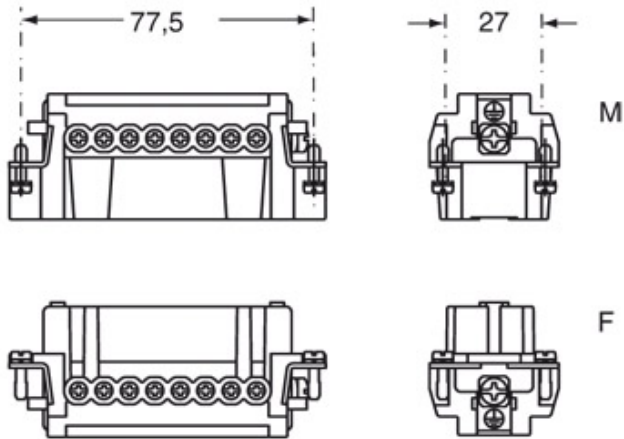
Produktbeschreibung		Materialeigenschaften	
Produkttyp	Kontakteinsatz	Hauptmaterial	Polycarbonat (PC)
Baureihe	CNE	Weitere Materialien	Kontakte: Kupferlegierung
Anschlussart	Schraubanschluss	Farbe	RAL 7032 kieselgrau
Geschlecht	Buchse	RoHs Konformität	Konform mit Ausnahme 6(c): Kupferlegierung mit einem Massenanteil von bis zu 4 % Blei
Polzahl	16 polig +	China RoHs - EFUP	50
Größe	Größe "77.27"	REACH SVHC Substanzen	Ja Blei
Spezifikationen	Mit Drahtschutz, auch bei nicht vorbereiteten Leitern	SCIP Nummer	1a9c93ff-0445-4a16-81e3-1609ac5274d6
Technische Daten		Zulassungen / Standards	
Strom	16 A	Bezugsnorm	EN 61984:2009-06
Spannung	500 V	Zertifizierungen	CSA, CQC, DNV, BV, EAC
Bemessungs-Stoßspannung	6 kV	UL	ECBT2, PVVA2
Verschmutzungsgrad	3	c UL	ECBT8, PVVA8
Spannung gemäß UL/CSA	600 V	Allgemeine Bestellinformationen	
Leiterquerschnitt	0,50 mm ² - 4,00 mm ²	EAN-Code 13	8015747032346
AWG Querschnitt	20 - 12	Klassifizierung ecl@ss	27440205
Kontaktart	Versilbert	Klassifizierung ETIM	EC000438
IP-Schutzart	Schutzart IP20 ohne Gehäuse, IP65/IP66/IP68/IP69 mit Gehäuse	Angaben zur Verpackung	
Weitere technische Details		Länge der Verpackung	230,00 mm
Steckzyklen	≥ 500	Höhe der Verpackung	110,00 mm
Isolationswiderstand	≥ 10 GΩ	Tiefe der Verpackung	180,00 mm
Kontaktwiderstand	≤ 1 mΩ	Gewicht der Verpackung	2,85 kg
Gewicht	84,50 g	Volumen der Verpackung	4,55 dm ³
Betriebstemperatur (min., max.)	-40 °C ... +125 °C	Beschreibung der Verpackung	Karton
Abisolierlänge	7 mm	Verpackungsmenge	30 St.
Selbstverlöschungsgrad UL 94	V-0	EAN-Code 13 Verpackung	8015747032353
Anzugsdrehmoment Schraube Hauptkontakte	M3: 0,5 Nm; 4,4 lb.in (Ph0 oder 0,8 x 4 mm)	Länge der Unterverpackung	87,00 mm
		Höhe der Unterverpackung	36,00 mm
		Tiefe der Unterverpackung	180,00 mm
		Gewicht der Unterverpackung	0,48 kg
		Volumen der Unterverpackung	0,56 dm ³
		Beschreibung der Unterverpackung	Schachtel
		Unterverpackungsmenge	5 St.
		EAN-Code 13 Unterverpackung	8015747032360

Artikelnummer

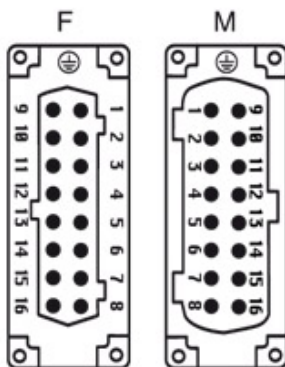
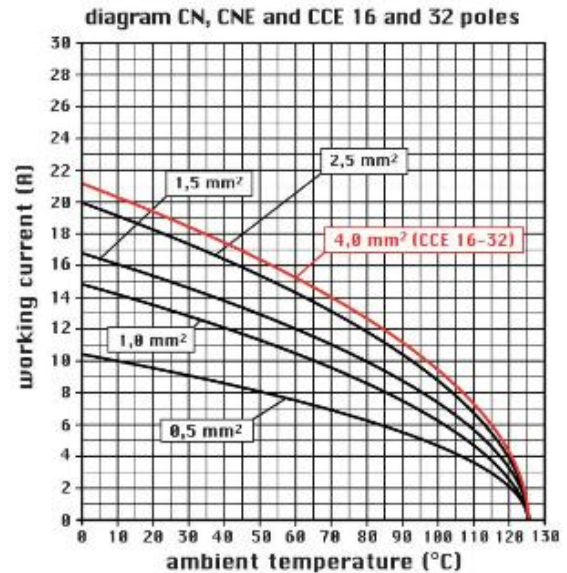
CNEF 16 T



Zeichnungen aus dem Katalog



Zeichnungen aus dem Katalog



Hinweise

CNEF/M 16 T

- Eigenschaften gemäß EN 61984:
 - 16A 500V 6kV 3
 - 16A 400/690V 6kV 2
- Nennspannung gemäß UL/CSA: 600V
- Isolationswiderstand: > 10 GOhm
- Grenzwerte Umgebungstemperatur: -40 °C ... +125 °C
- Die Kontakteinsätze werden aus selbstverlöschendem Thermoplastharz UL94 V0 hergestellt
- Mechanische Lebensdauer: > 500 Zyklen
- Kontaktwiderstand: < 1 mOhm
- passende Gehäuse: Größe "77.27":
 - C-TYPE IP65/IP66.

- C7 IP67 Bügel aus Edelstahl
- V-TYPE IP65/IP66 Bügel aus Edelstahl
- T-TYPE IP65 Kunststoff
- JEI Bügel aus verzinktem Stahl
- BIG Tüllengehäuse
- W-Type für aggressive Umgebung
- EMV
- Y mit Zentralbügel
- IP68
- Montagesystem für den Schaltschrankbau:
 - COB

Die angegebenen Abmessungen in mm sind nicht verbindlich.
Technische Änderungen bleiben vorbehalten.

- CNE ...: Auch für nicht präparierte Leiter
- Einsätze mit Drahtschutz für Leiterquerschnitte:
0,5 - 4 mm² - AWG 20 - 12
 - Abisolierlänge: 7 mm
 - Anzugsmoment: 0,5 Nm,



- CNE ...: nur für Leiter mit Aderendhülse
- Einsätze ohne Drahtschutz für Leiterquerschnitte:
0,25 - 2,5 mm² - AWG 24 - 14
 - Abisolierlänge: 7 mm
 - Anzugsmoment: 0,5 Nm,

California Proposition 65 Information



WARNING

This product can expose you to lead and its compounds, known to the State of California to cause cancer and/or reproductive toxicity. For more information go to www.P65Warnings.ca.gov.

California Proposition 65 Information



WARNING

This product can expose you to lead and its compounds, known to the State of California to cause cancer and/or reproductive toxicity. For more information go to www.P65Warnings.ca.gov.