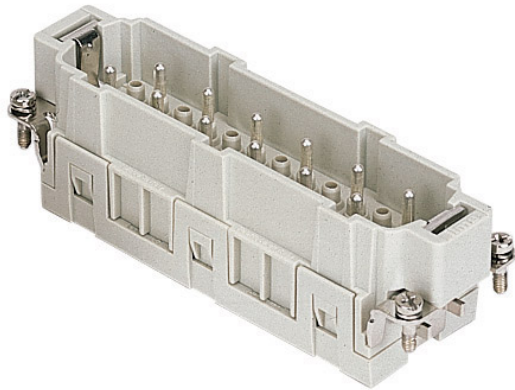


Artikelnummer

CMSEM 10 N



Stifteinsatz, 10+2P+PE, Silber,
Zugfederanschluss, 16A, 830V, für Gr.104.62
Nr.25-48

Produktbeschreibung

Produkttyp	Kontakteinsatz
Baureihe	CMSE
Anschlussart	Käfigzugfederanschluss
Geschlecht	Stift
Polzahl	20 polig +
Hilfskontakte	2 polig
Größe	Größe 104.62

Technische Daten

Strom	16 A
Spannung	830 V
Bemessungs-Stoßspannung	8 kV
Verschmutzungsgrad	3
Spannung gemäß UL/CSA	600 V
Leiterquerschnitt	0,14 mm ² - 2,50 mm ²
AWG Querschnitt	26 - 14
Kontaktart	Versilbert
Kontaktummerrung	25-48
IP-Schutzart	IP20 ohne Gehäuse, IP66/67 mit Gehäuse

Weitere technische Details

Steckzyklen	≥ 500
Isolationswiderstand	≥ 10 GΩ
Kontaktwiderstand	≤ 3 mΩ
Gewicht	0,33 g
Betriebstemperatur (min., max.)	-40 °C ... +125 °C

Materialeigenschaften

Hauptmaterial	Polycarbonat (PC)
Farbe	RAL 7032 Kieselgrau
RoHs Konformität	Konform mit Ausnahme 6(c): Kupferlegierung mit einem Massenanteil von bis zu 4 % Blei
China RoHs - EFUP	50
REACH SVHC Substanzen	Ja Blei
SCIP Nummer	1a9c93ff-0445-4a16-81e3-1609ac5274d6

Zulassungen / Standards

Bezugsnorm	EN 61984:2009-06
Zertifizierungen	CSA, CQC, DNV, BV, EAC
UL	ECBT2

Allgemeine Bestellinformationen

EAN-Code 13	8015747128476
--------------------	---------------

Angaben zur Verpackung

Länge der Verpackung	270,00 mm
Höhe der Verpackung	75,00 mm
Tiefe der Verpackung	180,00 mm
Volumen der Verpackung	3,65 dm ³
Beschreibung der Verpackung	Karton
Verpackungsmenge	30 St.
EAN-Code 13 Verpackung	8015747128773
Länge der Unterverpackung	113,00 mm
Höhe der Unterverpackung	36,00 mm
Tiefe der Unterverpackung	180,00 mm
Volumen der Unterverpackung	0,73 dm ³
Beschreibung der Unterverpackung	Schachtel
Unterverpackungsmenge	5 St.
EAN-Code 13 Unterverpackung	8015747128780

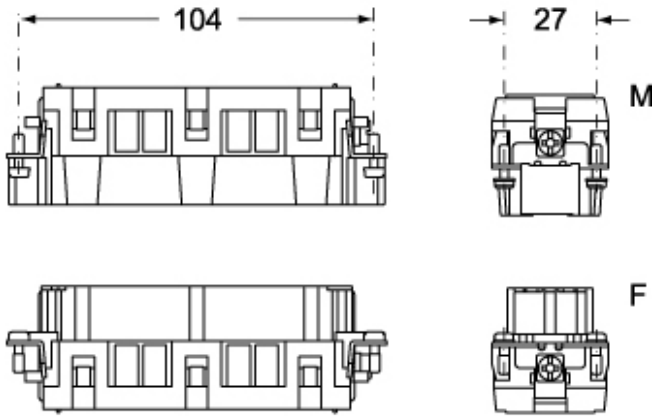
Artikelnummer

CMSEM 10 N

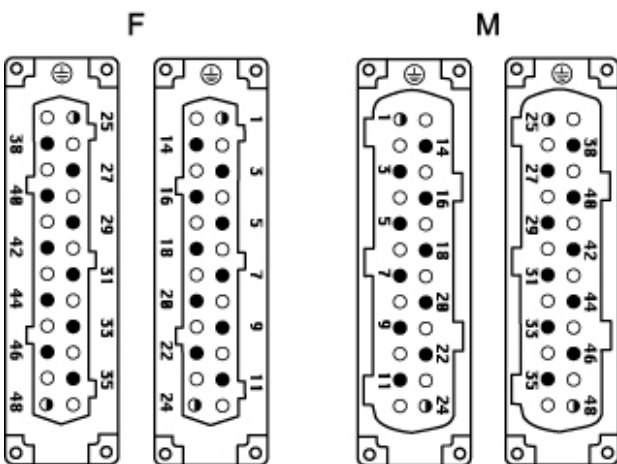


Zeichnungen aus dem Katalog

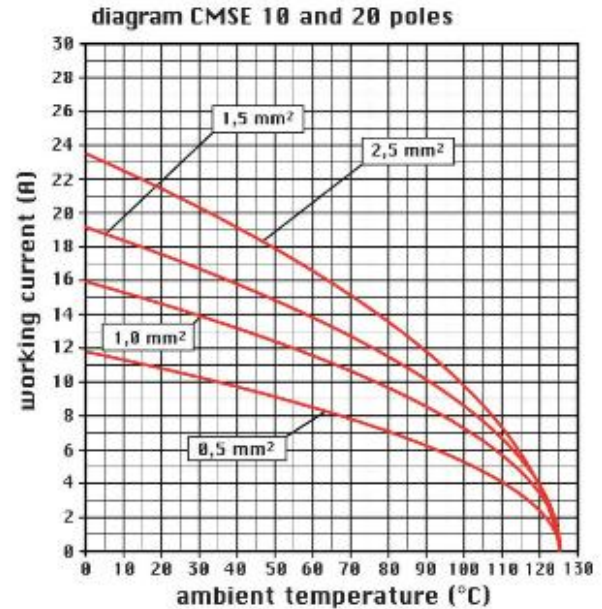
CMSEM 10 (N)



CMSEF 10 (N)



Zeichnungen aus dem Katalog



Hinweise

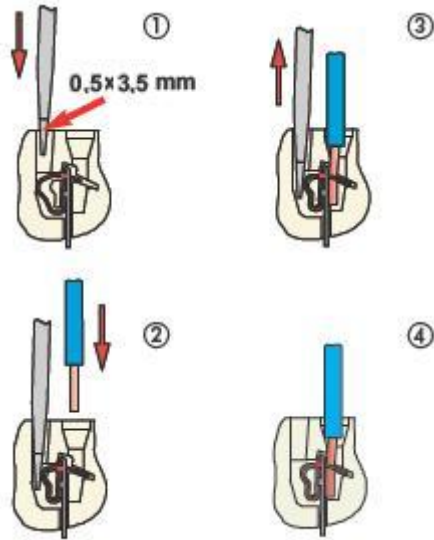
CMSEF/M 10 N:

- Eigenschaften gemäß EN 61984:
 - 16A 830V 8kV 3
 - 16A 1000V 8kV 2
 - 16A 720/1250V 8kV 2
- Hilfskontakte: 16A 500V 6kV 3
- Zulassungen: UL, CSA, CCC, GOST
- Nennspannung gemäß UL/CSA: 600V
- Isolationswiderstand: > 10 GOhm
- Grenzwerte Umgebungstemperatur: -40 °C ... +125 °C
- Die Kontakteinsätze werden aus selbstverlöschendem Thermoplastharz UL94 V0 hergestellt
- Mechanische Lebensdauer: > 500 Zyklen
- Kontaktwiderstand: < 3 mOhm
- passende Gehäuse: Größe 104.62:

C-TYPE IP65/IP66
W-Type für aggressive Umgebung

Die angegebenen Abmessungen in mm sind nicht verbindlich.
Technische Änderungen bleiben vorbehalten.

- Kontakteinsätze für Leiterquerschnitte:
0,14 - 2,5 mm² - AWG 26 - 14
- Abisolierlänge: 9...11 mm



California Proposition 65 Information



WARNING

This product can expose you to lead and its compounds, known to the State of California to cause cancer and/or reproductive toxicity. For more information go to www.P65Warnings.ca.gov.

California Proposition 65 Information



WARNING

This product can expose you to lead and its compounds, known to the State of California to cause cancer and/or reproductive toxicity. For more information go to www.P65Warnings.ca.gov.